

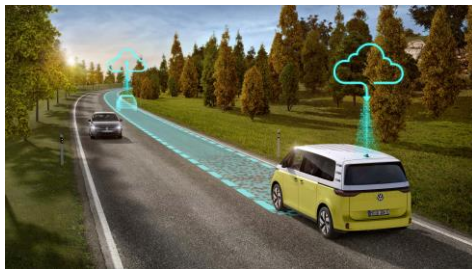


09 novembre 2022

## Unique en son genre : le nouvel ID. Buzz fait forte impression avec des systèmes d'aide à la conduite novateurs

- Le nouveau système Travel Assist fondé sur l'intelligence collective révolutionne l'aide au changement de voie
- Volkswagen s'appuie sur l'intelligence collective pour franchir une nouvelle étape vers l'avènement de la conduite hautement automatisée
- Le système Park Assist Plus avec fonction mémoire permet à l'ID. Buzz d'apprendre des manœuvres de stationnement pour les répéter de manière autonome
- Ces deux technologies sont disponibles en option en Europe sur l'ensemble des modèles ID. nouvellement produits

**Wolfsburg, Allemagne – Le véhicule est capable d'assurer un changement de voie assisté sur l'autoroute sur brève activation du clignotant, de s'appuyer sur l'intelligence collective ou encore d'apprendre des manœuvres de stationnement récurrentes : le nouveau Volkswagen ID. Buzz fait ses débuts avec de nouveaux systèmes d'aide à la conduite, synonymes de gain de confort et de sécurité. Volkswagen se montre ainsi à la hauteur de son engagement à accélérer la mise à disposition de nouvelles technologies auprès d'un grand nombre de clients.**



**Innovations et intégration poussée au maximum : le nouvel ID. Buzz est doté d'une vaste gamme de systèmes d'aide à la conduite intelligents, comme le nouveau système Travel Assist fondé sur l'intelligence collective.**

« L'ID. Buzz marie à la perfection design emblématique et technologies de pointe, comme en témoignent ces nouveaux dispositifs de confort et systèmes d'aide à la conduite. En faisant appel à l'intelligence collective pour la nouvelle version du système Travel Assist, nous franchissons une nouvelle étape vers l'avènement de la conduite hautement automatisée », explique Kai Grünitz, membre du Directoire de la marque Volkswagen en charge du Développement. « Volkswagen se montre ainsi à la hauteur de son

engagement consistant à proposer des technologies et des innovations de pointe sur le plus de modèles possible. »

Volkswagen a doté l'ID. Buzz de systèmes d'aide à la conduite de dernière génération entièrement intégrés, à commencer par le système Travel Assist fondé sur l'intelligence collective ou le système d'aide au stationnement Park Assist Plus avec fonction mémoire, disponibles en option. Ces deux systèmes peuvent également être choisis en option pour tout nouvel exemplaire des gammes ID.3, ID.4 et ID.5.

### Travel Assist avec intelligence collective

Proposé en option, le système Travel Assist permet de maintenir le véhicule dans sa voie, de conserver une distance de sécurité avec le véhicule précédent et de s'assurer que le

### Contact presse

Communication Groupe  
Volkswagen VP et VU  
Leslie Peltier  
Responsable Communication  
Groupe  
Tel: 06 60 32 49 20  
[leslie.peltier@volkswagen.fr](mailto:leslie.peltier@volkswagen.fr)

Communication Volkswagen VP  
et VU  
Michael Martinez  
Responsable Presse Produit  
Tel: 06 77 65 85 31  
[michael.martinez@volkswagen.fr](mailto:michael.martinez@volkswagen.fr)

Communication Volkswagen VP  
et VU  
Audrey Vasseaux  
Attachée de presse  
Tel: 06 63 76 34 01  
[audrey.vasseaux@volkswagen.fr](mailto:audrey.vasseaux@volkswagen.fr)



<https://media.volkswagen.fr/>





véhicule ne dépasse pas la vitesse maximale fixée par le conducteur. Pour ce faire, il s'appuie notamment sur un système adaptatif de suivi de trajectoire, qui maintient la voiture au centre de sa voie de circulation. Le système Travel Assist s'adapte toutefois au style de conduite du conducteur et peut décaler légèrement le véhicule vers la gauche ou vers la droite au lieu de le maintenir au centre exact de sa voie. Il s'accompagne en outre d'un régulateur de vitesse prédictif et d'une fonction d'aide au changement de direction permettant d'adapter la vitesse du véhicule en fonction des limitations de vitesse applicables et des obstacles sur la route (virages, ronds-points, etc.).

**Nouvelles caractéristiques du système Travel Assist.** Si d'autres modèles Volkswagen ont fourni des données anonymisées à l'intelligence collective, le nouveau système Travel Assist peut s'appuyer dessus pour identifier une route déjà empruntée et maintenir le véhicule dans sa voie. Le système d'aide est également disponible sur les routes disposant d'un marquage central par exemple. L'intelligence collective permet ainsi d'améliorer la disponibilité du système Travel Assist en améliorant le confort et le niveau d'assistance offerts au conducteur.

**Une intelligence collective partagée avec tous les autres modèles de la gamme.** Grâce au recours à l'intelligence collective, Volkswagen franchit une étape de plus vers la conduite hautement automatisée. Les données anonymisées sont recueillies auprès de plusieurs centaines de milliers de véhicules Volkswagen Group. À ce titre, tous les modèles des différentes gammes du Groupe collectent également des éléments cartographiques avec des caractéristiques relatives à l'environnement du véhicule, comme les marquages au sol ou les panneaux de signalisation, et transmettent automatiquement ces informations au cloud. C'est à partir de ce même cloud que sont envoyées des données personnalisées aux véhicules Volkswagen participants qui empruntent une section de route déjà cartographiée. La base de données du système est alimentée en permanence grâce au grand nombre de véhicules participants.

**Changements de voie assistés à partir de 90 km/h.** Lors des trajets sur voie rapide à des vitesses supérieures à 90 km/h, le système Travel Assist fondé sur l'intelligence collective est capable d'assurer des changements de voie assistés si le conducteur le souhaite. Une fois activé, le processus de changement de voie peut être lancé par une brève activation du clignotant. Pour que l'opération puisse se dérouler, il faut qu'aucun objet n'ait été détecté autour du véhicule par les différents capteurs et que le volant capacitif soit en mesure de détecter les mains du conducteur. L'ID. Buzz peut alors automatiquement bifurquer vers la voie souhaitée. Le conducteur reste cependant en mesure d'intervenir à tout moment pour assurer lui-même la manœuvre.

**Système Park Assist Plus avec fonction mémoire pour permettre au véhicule de rejoindre sa place de stationnement en toute autonomie**

Un second système d'aide à la conduite est proposé en option sur l'ID. Buzz : l'aide au stationnement Park Assist Plus avec fonction mémoire. Ce système d'assistance permet d'apprendre au véhicule à exécuter seul jusqu'à cinq manœuvres de stationnement. La fonction mémoire enregistre des trajectoires de stationnement à des vitesses inférieures à 40 km/h et couvrant une distance inférieure à 50 mètres, ce qui permet de garer une voiture sous un abri ou dans un garage, par exemple. Il suffit au conducteur d'assurer le stationnement une fois et d'enregistrer la procédure de stationnement. L'ID. Buzz est ensuite capable de reproduire seul la manœuvre enregistrée, le conducteur n'ayant plus qu'à superviser la situation.



## Media information

Une fois activé dans le menu Stationnement, le système Park Assist Plus est également capable de chercher une place de stationnement et d'effectuer la manœuvre correspondante. Lorsque le véhicule passe devant un parking, le système d'aide intelligente détecte les emplacements disponibles, jusqu'à une vitesse de 40 km/h pour les places en créneau et jusqu'à 20 km/h pour les places en bataille. Le conducteur n'a plus qu'à s'arrêter devant la place de son choix, à appuyer sur le frein et à lancer puis à superviser la manœuvre de stationnement. Pour garer l'ID. Buzz, le système d'aide au stationnement s'appuie sur des capteurs surveillant l'environnement afin de contrôler les changements de direction, les accélérations, les coups de frein et les changements de rapport. Il est aussi capable de poursuivre une manœuvre de stationnement entamée par le conducteur et de la terminer si la situation le permet. Le système propose également son assistance au moment de ressortir de la place de stationnement.

### Vaste gamme de systèmes d'aide à la conduite

Outre les systèmes Travel Assist avec intelligence collective et Park Assist Plus avec fonction mémoire, l'ID. Buzz est également doté de toute une série d'autres systèmes d'aide à la conduite permettant d'améliorer la sécurité sur la route. Sont ainsi fournis de série les systèmes suivants : aide à l'évitement d'obstacle, freinage devant un véhicule arrivant en face lors d'un changement de direction, système d'alerte pour le conducteur, freinage d'urgence autonome, Front Assist avec détection des piétons et des cyclistes, système Lane Assist de maintien dans la voie, affichage dynamique de la signalisation routière et fonction d'alerte sur les risques d'accident Car2X qui permet aux véhicules de s'informer entre eux de la présence de situations dangereuses. D'autres systèmes d'assistance sont également proposés en option : régulateur de vitesse adaptatif ACC stop & go (cf. Travel Assist pour les fonctionnalités incluses), système d'alarme antivol avec contrôle de l'habitacle, système de verrouillage et de démarrage sans clé Keyless Advanced, aide au stationnement Park Assist Plus, contrôle de l'environnement Area View et aide au changement de voie Side Assist.

*ID. Buzz Pro : consommation électrique en cycle mixte (cycle WLTP) : 21,7-20,5 kWh/100 km ; émissions de CO<sub>2</sub> en cycle mixte : 0 g/km. Les données de consommation et d'émission de ce modèle ne sont disponibles qu'en cycle WLTP, pas en cycle NEDC.*

*Les technologies d'aide à la conduite ne peuvent être utilisées que dans les limites prévues par le système. Le conducteur doit rester prêt à tout moment à prendre la main sur le système d'assistance. Les technologies d'aide à la conduite ne dispensent pas le conducteur d'être prudent et vigilant. Le fonctionnement de ces systèmes peut être interrompu à tout moment.*

*Travel Assist fondé sur l'intelligence collective : ce système peut être utilisé jusqu'à la vitesse maximale du véhicule. Disponible uniquement en association avec un système de navigation. Disponible uniquement en association avec une licence We Connect active. Les éléments en ligne du système Travel Assist fondé sur l'intelligence collective ne peuvent être utilisés qu'avec une couverture réseau suffisante et après acceptation de l'utilisation des données personnelles pertinentes. La composante connectée du système peut être désactivée à tout moment via l'application We Connect ID. La composante en ligne du système Travel Assist est disponible dans les pays suivants : Allemagne, Autriche, Belgique, Bulgarie, Croatie, Chypre, Danemark, Espagne, Estonie, Finlande, France, Grande-Bretagne et Irlande du Nord, Grèce, Hongrie, Irlande, Italie, Lettonie, Lituanie, Luxembourg, Malte, Norvège, Pays-Bas, Pologne, Portugal, République tchèque, Roumanie, Slovaquie, Slovénie, Suède et Suisse. Pour pouvoir activer les fonctions en ligne, il faut disposer d'un compte utilisateur Volkswagen ID et se connecter à son compte We Connect avec son nom d'utilisateur et son mot de passe. Un contrat We Connect doit alors être signé en ligne avec Volkswagen AG. Après livraison de votre véhicule, vous disposez de 90 jours pour activer la composante en ligne du système Travel Assist fondé sur l'intelligence collective. Une fois ce délai expiré, la première période d'utilisation (gratuite) de Travel Assist fondé sur l'intelligence collective commence pour une durée de 3 ans. L'utilisation de Travel Assist fondé sur l'intelligence collective est rendue possible grâce à la connexion Internet embarquée. Les frais de téléchargement de données liés sont pris*



*en charge en Europe par Volkswagen AG partout où une couverture réseau est disponible. En fonction de votre forfait de téléphone, le téléchargement de données via Internet peut entraîner des frais supplémentaires (par ex. frais d'itinérance ou de roaming), notamment si vous utilisez cette fonction à l'étranger. La fourniture de ce service nécessite le transfert de certaines données personnelles, comme la localisation ou l'adresse IP du véhicule. Pour de plus amples informations sur le traitement des données, veuillez consulter la Politique de traitement des données personnelles pour le système Travel Assist fondé sur l'intelligence collective. La disponibilité des différents services décrits dans les différents systèmes dépend de chaque pays. La disponibilité des services est assurée dans le cadre des termes du contrat conclu et peut être modifiée ou interrompue au cours de la période d'exécution du contrat. Pour plus d'informations, veuillez consulter le site [connect.volkswagen-we.com](https://connect.volkswagen-we.com) ou contacter votre vendeur Volkswagen. Pour plus d'informations sur vos tarifs de téléphone mobile, veuillez contacter votre opérateur de téléphonie mobile.*

*ID.3 : consommation électrique en cycle mixte (cycle WLTP) : 16,4-15,2 kWh/100 km ; émissions de CO<sub>2</sub> en cycle mixte : 0 g/km. Les données de consommation et d'émission de ce modèle ne sont disponibles qu'en cycle WLTP, pas en cycle NEDC.*

---

La marque Volkswagen Véhicules Particuliers est présente dans plus de 150 pays dans le monde et produit des véhicules dans plus de 30 sites répartis dans 13 pays. En 2021, Volkswagen a livré environ 4,9 millions de véhicules dont les best-sellers Polo, T-Roc, Tiguan ou Passat ainsi que les modèles 100% électriques ID.3 et ID.4. L'année dernière, l'entreprise a livré à clients plus de 260 000 véhicules électriques dans le monde entier. Environ 184 000 personnes travaillent pour la marque Volkswagen dans le monde. Plus de 10 000 sociétés commerciales et partenaires de services employant 86 000 collaborateurs travaillent également pour la marque Volkswagen. Avec sa stratégie ACCELERATE, Volkswagen avance continuellement sur son développement en tant que fournisseur de mobilité orienté vers le logiciel.

---