



Touran

Tarifs au 5 juin 2025 - mise à jour au 25 juin 2025
Année-modèle 2026



Tarif valable en France métropolitaine. Pour toute commande destinée à une utilisation dans les Départements d'Outre-mer, rapprochez-vous de votre Conseiller Commercial.

Sommaire

Équipements de série

03 Principaux équipements de série

Tarifs

04 Tarifs (TTC) : 7 places

Finitions

05-07 Finition 'Life Plus'

08 Édition spéciale 'VW Edition'

09 Finition 'Style'

Options

10 Extérieur

11 Intérieur

11 Sécurité

12 Confort

13 Assistance à la conduite

13 Infotainment

14 Jantes

14 Roues complètes hiver

Coloris et selleries

15 Coloris et selleries

Caractéristiques techniques

16 Caractéristiques techniques : Essence

17 Caractéristiques techniques : Diesel

Dimensions

18 Dimensions Touran

Services associés

19 Étiquetage des pneumatiques

20 La connectivité à votre service

Les offres

21 Offre de financement

21 Offre de service



Pour naviguer dans ce document vous pouvez :

- Cliquer sur les onglets en haut de page pour accéder la première page de la section
- Ou via le sommaire pour accéder directement à la page désirée

Lorsque vous rencontrez ces symboles dans le document cliquez pour :



Faire un zoom



Voir le visuel



Accéder à une vidéo



Fermer zoom ou visuel

Tarif valable en France métropolitaine. Pour toute commande destinée à une utilisation dans les Départements d'Outre-mer, rapprochez-vous de votre Conseiller Commercial.

Principaux équipements de série



Disponible en version 7 places de série et 5 places en option

- Aide au stationnement avant/arrière
- 'App-Connect' sans fil
- Caméra de recul
- Climatisation automatique tri-zones
- Digital Cockpit
- 'Fatigue Detection' : dispositif de détection de fatigue du conducteur
- 'Front Assist' avec fonctions de freinage d'urgence en ville et détection des piétons
- Interface téléphone 'Confort' avec chargeur induction
- Jantes en alliage 16" 'Karlstad'
- 'Keyless Go' : démarrage avec bouton 'Start & Stop'
- 'Lane Assist' : assistant de maintien dans la voie
- Lecture des panneaux de signalisation
- 'Pre Safe Assist' : système proactif de protection des passagers en cas de situation d'urgence et dispositif de freinage anti-multicollision
- Préparation pour 'VW Connect' et 'VW Connect Plus'
- Rétroviseurs extérieurs rabattables et réglables électriquement
- Projecteurs antibrouillard avant
- Rampes de pavillon anodisées
- Régulateur de vitesse adaptatif ACC
- 'Side Assist' : assistant de changement de voie avec détecteurs d'angle mort
- Système Navigation & Infotainment 'Discover Media' avec écran tactile 8"
- Volant multifonction cuir



- 370 € par rapport à 'Life Plus' (en version 7 places)

- Alarme antivol périmétrique et volumétrique
- Caméra de recul
- Jantes en alliage léger 17" Salvador gris métallique
- Pack 'Easy Access' Plus : ouverture du coffre main libre 'Easy Open and Easy Close' et 'Keyless Access' avec Safelock
- Pack 'Hiver'
- Projecteurs à LED IQ.LIGHT avec feux de jour à LED et feux de virage
- Disponible uniquement en version 7 Places



+ 4 815 € par rapport à 'Life Plus'

- 'Digital Cockpit Pro'
- Éclairage d'ambiance
- Jantes en alliage 17" 'Alexandria' avec pneumatiques autocolmatants
- 'Keyless Access' : système de verrouillage et de démarrage sans clé
- 'Pack Family'
- 'Park Assist' : Système d'assistance au stationnement en créneau et en bataille
- Préparation pour 'VW Connect' et 'VW Connect Plus'
- Projecteurs LED directionnels
- Sellerie en Microfleece 'Art Velours'

Tarifs (TTC) : 7 places

	Moteur	Code modèle	Puiss. réelle (ch)	Boîte de vitesses	Puiss. fiscale (CV)	Malus du véhicule en service (kg)	Conso. mixte (L/100km) WLTP	Émission CO2 mixte (g/km) WLTP Valeur carte grise*	Malus 2025 (€)**	Malus au poids 2025 (€)**	Life Plus 5T13** + [PGA]	Edition spéciale VW Edition 5T13** + [W21]	Style 5T14** + [PGA]
Essence	1.5 TSI EVO	5T13CX	150	BVM6	8	1 564	6,3 - 6,5	144 - 149	2 049 € - 2 918 €	-	44 420 €	44 050 €	-
	1.5 TSI EVO	5T1*CZ	150	DSG7	8	1 576	6,4 - 6,9	146 - 157	2 370 € - 4 818 €	-	46 620 €	46 250 €	51 435 €
Diesel	2.0 TDI	5T1*6Z	150 ⁽¹⁾	DSG7	8	1 684	5,4 - 5,7	141 - 150	1 629 € - 3 119 €	840 €	50 820 €	50 450 €	55 635 €

Le code [PGA] correspond à la version 7 places.
Le code option [PGH] (page 11) correspond à la version 5 places.

(1)Modèle équipé d'un convertisseur catalytique d'oxyde d'azote avec réservoir AdBlue®
*Valeur inscrite sur le certificat d'immatriculation qui constitue la valeur de référence pour le calcul de la fiscalité (bonus/malus et TVS).
**À compter du 1er janvier 2025, tous les véhicules particuliers neufs dont le poids est supérieur à 1 600 kg doivent s'acquitter de la taxe sur la masse en ordre de marche (malus au poids). Les voitures particulières électriques, ainsi que les hybrides rechargeables dont l'autonomie électrique en ville est strictement supérieure à 50 km, sont exemptées du malus au poids. Pour plus d'informations, nous vous prions de vous rapprocher de votre distributeur Volkswagen.



Garantie constructeur	Tous nos véhicules bénéficient d'une garantie constructeur de 2 ans kilométrage illimité.								
Extension de garantie ⁽²⁾	1 an supplémentaire			2 ans supplémentaires			3 ans supplémentaires		
	30 000 km	60 000 km	90 000 km	40 000 km	80 000 km	120 000 km	50 000 km	100 000 km	150 000 km
Code option	EA1	EA2	EA3	EA4	EA5	EA6	EA7	EA8	EA9
Prix TTC	270 €	390 €	525 €	600 €	840 €	1 225 €	955 €	1 435 €	2 195 €

DSG : Cette boîte séquentielle associe le confort d'une boîte automatique aux avantages d'une boîte manuelle. En effet, les passages de rapports sont quasi instantanés. Grâce à son efficacité, elle permet également d'optimiser la consommation par rapport à une boîte automatique classique. Deux modes de passages de vitesses sont disponibles : Automatique ou Manuel. En mode automatique, deux programmes de conduite sont proposés : Normal ou Sport.

AdBlue® est une solution aqueuse d'urée biodégradable. Elle est injectée à doses minimales en amont du catalyseur d'oxydation et permet de transformer les NOx en azote et en eau à 90%.

⁽²⁾Les conditions générales de vente des extensions de garantie Volkswagen sont consultables sur notre site Volkswagen.fr : vw.fr/fr/garantie-et-extension.html

Finition 'Life Plus'

Équipements de série

Finition Life Plus :
Finition pensée pour les besoins
des professionnels, disponible à la commande
pour professionnels et particuliers



- 1 Caméra de recul 'Rear View'
- 2 Régulateur de vitesse adaptatif ACC



1



2



Assistance à la conduite⁽¹⁾

- 'Rear View' : caméra de recul
- Système Front Assist : contribuant à la prévention des collisions, ce système freine automatiquement le véhicule en cas de détection d'obstacle aussi bien en ville que sur autoroute. Le système conditionne au préalable l'assistance au freinage d'urgence et incite le conducteur à freiner de lui-même grâce à un message visuel et sonore ainsi qu'une courte impulsion de freinage. Le cas échéant, cette impulsion au freinage sera suivie d'une forte décélération de freinage allant jusqu'à 5m/s. En dessous de 30 km/h, la décélération est complète, jusqu'à l'immobilisation totale du véhicule
- 'Fatigue Detection' : Système de détection de fatigue du conducteur
- Hill-Hold : Assistant au démarrage en côte grâce à une fonction anti-recul
- 'Lane Assist' : Assistant de maintien dans la voie qui corrige, dans la limite du système, le mouvement du volant avant que le véhicule dépasse involontairement la bande de roulement (Système actif à partir de 60 km/h).
- Lecture des panneaux de signalisation
- 'Pre Safe Assist' : Système proactif de protection des passagers : fonctionnant à partir de l'ESP, il permet d'optimiser la sécurité passive des passagers grâce au blocage des ceintures, à la fermeture des ouvrants. Après un premier choc, déclenchement automatique des feux de détresse. Cette fonction permet d'améliorer la sécurité avant et après l'impact
- Régulateur de vitesse adaptatif ACC : détecte dans les limites du système et à l'aide d'un capteur radar les véhicules qui précèdent et maintient la distance en intervenant sur les freins et l'accélérateur (régulation active de 30 à 160 km/h pour boîte manuelle, de 0 à 160 km/h pour boîte DSG ; jusqu'à l'arrêt du véhicule uniquement avec DSG). Le conducteur peut calibrer la distance souhaitée par rapport aux autres automobilistes selon quatre niveaux
- 'Side Assist' : assistant de changement de voie et de sortie de stationnement avec détecteurs d'angle mort

⁽¹⁾Les outils d'aide à la conduite automobile ne dispensent pas le conducteur d'être vigilant

Finition 'Life Plus'

Équipements de série



1



2



3

- 1 Planche de coffre modulable
- 2 Sellerie en tissu 'Lasano' Noir Titane
- 3 Jantes alliage 16" 'Karlstad'

Sécurité⁽¹⁾

- Pack Visibilité : Allumage automatique des feux avec fonction 'Coming home / Leaving home', rétroviseur intérieur jour/nuit automatique, capteur de pluie avec essuie-glace automatique
- Activation automatique des feux de détresse lors d'un freinage d'urgence
- Airbag frontal avant (Airbag passager désactivable par clé)
- Airbag de genoux (conducteur)
- Airbags rideaux pour les 1ère et 2ème rangées (et 3ème rangée pour 7 places)
- Alerte de perte de pression des pneus
- Appuis-tête avant réglables en hauteur
- Appuis-tête (3) réglables en hauteur sur la 2ème rangée de sièges
- Avertisseur sonore et témoin d'oubli du port de la ceinture de sécurité à l'avant et témoin d'oubli du port de la ceinture de sécurité pour la 2ème rangée
- Ceintures de sécurité avant trois points à enrouleur, réglables en hauteur, avec prétensionneurs
- Ceintures de sécurité (3) trois points sur la 2ème rangée de sièges
- Correcteur électronique de trajectoire ESP, système d'antiblocage des roues ABS, blocage électronique de différentiel EDS,; antipatinage électronique ASR, régulateur électronique de couple MSR et assistance au contrebraquage
- Kit de réparation pour crevaison (compresseur 12 V et bombe anti crevaison)
- Mesures de protection des piétons et des cyclistes étendues
- Préparation pour fixation de sièges enfants suivant norme 'Isofix' pour tous les 3 sièges de la 2ème rangée
- Projecteurs antibrouillard avant avec éclairage statique d'intersection
- Protection antidémarrage
- Service d'appel d'urgence
- Triangle de pré-signalisation
- XDS : Système agissant comme un différentiel autobloquant électronique permettant une meilleure motricité en courbe grâce à une répartition optimale de la puissance et du couple sur les roues avant

Extérieur

- Calandre noire avec trois lamelles chromées
- Jantes en alliage 'Karlstad' 5J x 16 et pneumatiques 205/60 R 16
- Boîtiers de rétroviseurs extérieurs et poignées de portes dans la teinte du véhicule
- Éclairage à LED de la plaque d'immatriculation arrière
- Rampes de pavillon anodisées
- Pare-chocs et boîtiers de rétroviseurs extérieurs dans la couleur de carrosserie
- Vitres arrière et lunette arrière surteintées à 65%

Intérieur

- Aumônière au dos des sièges conducteur et passager avant
- Console de pavillon avec un grand compartiment de rangement (incompatible avec le toit ouvrant)
- Dossier du siège passager rabattable (Fold Flat)
- Accoudoir central avant réglable avec compartiment de rangement, porte-gobelet intégré, et prise 12 V pour les passagers arrière
- Boîte à gants réfrigérée
- Compartiment de rangement sous la planche de bord
- Miroir de courtoisie éclairé sur les pare-soleil
- Sellerie en tissu 'Lasano'
- Sièges avant confort réglables en hauteur avec réglage lombaire
- Tablette pliable au dos des sièges conducteur et passager avant
- Compartiment de rangement sur la planche de bord avec trappe
- Compartiment de rangement à gauche du volant
- Console de pavillon avec un petit compartiment de rangement
- Couvre-coffre enroulable et amovible
- Entourage des aérateurs chromées
- Œilletons (4) de fixation dans le coffre
- Plancher de coffre modulable
- Porte-bouteille dans toutes les portes (1,5 L à l'avant et 1 L à l'arrière)
- Sièges individuels (3) de la 2ème rangée réglables en longueur (200 mm) et rabattables
- Tapis de sol
- Tiroir sous les sièges avant

⁽¹⁾Les outils d'aide à la conduite automobile ne dispensent pas le conducteur d'être vigilant

Finition 'Life Plus'

Équipements de série



- 1 Climatisation automatique 'Pure Air Climatronic' sièges arrière
- 2 Climatisation automatique 'Pure Air Climatronic'



1



2

Confort/Infotainment⁽¹⁾

- 2 ports USB-C compatibles Apple®
- App-Connect® sans fil : affichage et contrôle via l'écran tactile de la voiture, du contenu, des fonctions et des applications compatibles présents sur le Smartphone (compatibilité avec les systèmes Apple CarPlay™, Apple CarPlay sans fil™, Android Auto™, MirrorLink®). Seuls les contenus validés et utilisables en «main libre» peuvent fonctionner
- Câble adaptateur USB-C vers USB-A (Volkswagen Accessoires d'Origine)
- Direction électromécanique à assistance variable en fonction de la vitesse
- Éclairage de jour
- Essuie-glace avant avec commande d'intermittence
- Frein à main électrique
- Interface téléphone 'Confort' avec chargeur induction : En plaçant le téléphone portable dans le support prévu à cet effet, rechargez celui-ci par induction et réduisez également le rayonnement dans l'habitacle.
- Digital Cockpit
- 'Keyless Go' : démarrage avec bouton 'Start & Stop'
- Prise 12 V sur la console centrale à l'arrière et dans le coffre à bagages
- Aide au stationnement avant/arrière avec signaux sonores et visualisation de la distance des obstacles sur l'écran
- Climatisation automatique 'Air Care Climatronic' trois zones avec filtre anti-allergènes, réglable séparément pour conducteur et passager et les sièges arrière
- Préparation pour 'VW Connect' et 'VW Connect Plus'
- Système Navigation & Infotainment 'Discover Media' avec "Services de streaming et radio via Internet" via carte eSIM intégrée⁽¹⁾, Radio 8 haut-parleurs et écran couleur tactile 8" haute résolution
- Réception radio numérique DAB+ (réception de stations radio à émission numérique et d'informations supplémentaires à l'offre des stations analogiques). La réception dépend de la disponibilité locale des réseaux numériques
- Rétroviseurs extérieurs électriques, à réglage jour/nuit automatique et asphérique côté conducteur et abaissement côté passager lors d'une marche arrière
- Spots de lecture (2) à l'avant et à l'arrière
- Système 'Start-Stop' automatique et dispositif de récupération de l'énergie au freinage
- Système de protection évitant l'utilisation d'un mauvais carburant (uniquement sur TDI)
- Verrouillage centralisé avec télécommande à fréquence radio par clé rétractable
- Vitres avant et arrière électriques
- Volant multifonction en cuir réglable en hauteur et en profondeur

⁽¹⁾Nécessite l'achat de paquets de données supplémentaires. Voir page 22.

Edition Spéciale 'VW Edition'

Équipements supplémentaires de série par rapport à la finition 'Life Plus'



1

- 1 Jantes en alliage léger 17" 'Salvador' gris métallique
- 2 Projecteurs à LED IQ.LIGHT avec feux de jour à LED et feux de virage



2



VW Edition : une "Edition spéciale" une gamme toute équipée sur des modèles iconiques !

Cette série spéciale, enrichit la gamme actuelle en puisant son inspiration dans l'héritage de Volkswagen et se distingue par des équipements de série à la pointe de la technologie et des éléments de design uniques à un tarif attractif.

Extérieur

- Jantes en alliage léger 17" 'Salvador' gris métallique
- Projecteurs à LED IQ.LIGHT avec feux de jour à LED et feux de virage

Confort/Infotainment

- Alarme antivol périmétrique et volumétrique
- Caméra de recul
- Pack 'Easy Access' Plus : ouverture du coffre main libre 'Easy Open and Easy Close' et 'Keyless Access' avec Safelock
- Pack 'Hiver'

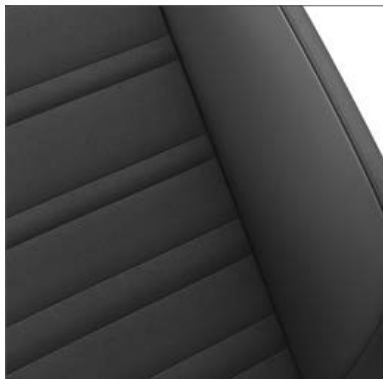
Disponible uniquement en version 7 places

Finition 'Style'

Équipements supplémentaires de série par rapport à la finition 'Life Plus'



1

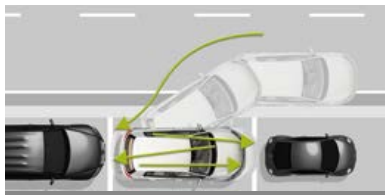


2

- 1 Jantes alliage 17" 'Alexandria'
- 2 Sellerie en Microfleece 'Art Velours' Noir Titane
- 3 'Discover Media'
- 4 L'assistance de stationnement 'Park Assist'
- 5 Pack 'LED' directionnel (jour)
- 6 Pack 'LED' directionnel (nuit)



3



4



5



6



Extérieur

- Jantes en alliage 'Alexandria' 6,5J x 17 et pneumatiques autocolmatants 215/55 R 17
- Attention :** Supprime le kit de réparation pour crevaison
- Joncs chromés sur les vitres latérales
- Pack 'LED' directionnels :
 - Projecteurs directionnels LED pour feux de route et feux de croisement, feux de jour à LED avec signature, éclairage statique d'intersection, réglage dynamique du site des phares
 - Dynamic Light Assist : régulation du faisceau lumineux permettant un usage permanent des feux de route tout en préservant les zones qui risquent d'éblouir les autres automobilistes (à partir de 60 km/h)
- Feux arrière à LED

Intérieur

- Éclairage d'ambiance : éclairage du plancher aux places avant, de l'intérieur des portes et rappel au niveau des rétroviseurs extérieurs, spots de lecture à LED à l'avant
- Pack 'Family' :
 - Portes arrière avec sécurité enfant à réglage électrique via le poste conducteur
 - Stores pare-soleil manuels pour les vitres de la 2ème rangée
 - Tapis de coffre réversible, pliable et amovible
 - Sellerie en Microfleece 'Art Velours'

Confort/Infotainment

- Digital Cockpit Pro
- 'Keyless Access' : Système de verrouillage et de démarrage sans clé
- 'Park Assist' : Système d'assistance au stationnement en créneau et en bataille

⁽¹⁾Nécessite l'achat de paquets de données supplémentaires. Voir page 22.

Pour que votre Touran vous ressemble

Extérieur

Peintures unies

Gris Urano	5K5K	GRATUIT			
Blanc Pur	0Q0Q	400 €			

Peintures métallisées

Bleu Atlantique	H7H7	800 €	<input type="radio"/>	<input type="radio"/>	<input checked="" type="radio"/> *
Gris Dauphin	B0B0	800 €	<input type="radio"/>	<input type="radio"/>	<input type="radio"/>
Argent Dolomite	F0F0	800 €	<input type="radio"/>	<input type="radio"/>	<input type="radio"/>
Noir Ebène	0E0E	800 €	<input type="radio"/>	<input type="radio"/>	<input type="radio"/>

Peinture nacrée

Blanc Oryx	0R0R	1 200 €	○	○	○
------------	------	---------	---	---	---

Pack crochet d'attelage escamotable électriquement et assistant de manœuvre 'Trailer Assist'

Trailer Assist : Assistant de manœuvre avec remorque.

Le système permet de visualiser sur l'écran de l'ordinateur de bord l'angle que forme le véhicule avec la remorque. À l'aide du bouton de réglage de rétroviseur, le conducteur peut régler en continu l'angle voulu pour son attelage et le véhicule prend alors en charge le braquage de façon automatique.

Attention : La caméra de recul [KA1] devient la caméra de recul 'Rear View' avec assistant aux manœuvres avec remorque 'Trailer Assist' [KA2]

Options⁽¹⁾

Pour que votre Touran vous ressemble

		Prix (TTC)	Life Plus	VW Edition	Style
Intérieur					
Pack 'R-line' intérieur & extérieur : <ul style="list-style-type: none">- Sellerie spécifique 'R-line' en tissu 'San Remo'- Pédalier en style aluminium- Volant multifonction cuir avec palettes- Applications spécifiques 'R-line'- Seuil de porte 'R-Line'- Ciel de pavillon en noir- Pare-chocs avant et arrière spécifiques et élargissements du bas caisse- Logo 'R-Line' dans la calandre avant et sur les ailes avant- Jantes en alliage léger 'Salvador' 6,5 x 17" et pneumatiques autocolmatants 215/55 R17					
Attention : Supprime les projecteurs antibrouillard de série sur Style					
Attention : Incompatible avec la couleur Bleu Atlantique [H7H7] et Noir Ebène [0E0E]					
Attention : Oblige intérieur [OV]					
5 places	W09	1 860 €	-	-	○
Sécurité					
Airbags latéraux arrière	PGH	Gratuit	○	-	○
Roue de secours compacte	4X4	485 €	-	-	○
Attention : incompatible avec la version 7 places [PGA], disponible uniquement en version 5 places [PGH]	PR1	250 €	○	-	○
Attention : sur Life Plus, force les jantes 'Vallelunga' 17» [PJA] en option					
Pack 'Family' <ul style="list-style-type: none">- Portes arrière avec sécurité enfant à réglage électrique via le poste conducteur- Stores pare-soleil manuels pour les vitres de la 2ème rangée- Tapis de coffre réversible, pliable et amovible	PKJ	260 €	○	○	●

Options⁽¹⁾

Pour que votre Touran vous ressemble

		Prix (TTC)	Life Plus	VW Edition	Style
Confort					
Keyless Access : Système de verrouillage/déverrouillage sans clé et démarrage avec bouton start/stop	4I3	515 €	○	●	●
Pack 'Easy Access' : – Keyless Access : Système de verrouillage/déverrouillage sans clé et démarrage avec bouton 'Start/Stop' avec possibilité d'ouverture/fermeture du toit à distance [4I3] – Easy Open : hayon électrique, ouverture du coffre main-libre, commandée par capteur, et fermeture électrique	PE6	925 €	○	–	–
		530 €	–	–	○
Pack 'Easy Access' Plus : – Ouverture du coffre main libre 'Easy Open and Easy Close' et 'Keyless Access' avec Safelock	PE7	GRATUIT	–	●	–
Pack 'Hiver' : – Sièges avant chauffants – Indicateur de niveau de lave-glace – Lave-phares	WWE	720 €	○	●	○
Pack 'Voyage' – Toit ouvrant électrique panoramique coulissant/entrebâillant en verre [PS9] – Prise 230 V dans le coffre [PV1] – Stores pare-soleil manuels pour les vitres de la 2ème rangée [3Y7]	W59	1 550 €	○	○	○

Options⁽¹⁾

Pour que votre Touran vous ressemble

		Prix (TTC)	Life Plus	VW Edition	Style
Assistance à la conduite					
Park Assist : Système d'assistance au stationnement en créneau et en bataille : Le système identifie une place de stationnement appropriée à la voiture. Une fois l'emplacement détecté, le système gère la direction du véhicule, le conducteur n'a plus qu'à actionner le levier de vitesses, l'accélérateur et le frein. Il permet de se stationner dans le sens longitudinal de la chaussée (en créneau) ou de manière perpendiculaire à la chaussée (en bataille)	7X5	215 €			
Attention : incompatible avec le 'Pack crochet d'attelage escamotable électriquement et assistant de manœuvre 'Trailer Assist' [PAA] + [KA2]					
'Travel Assist' : Assistant de conduite 'Travel Assist' qui combine le régulateur de distance 'ACC', l'assistant de maintien dans la voie 'Lane Assist', l'assistant au changement de voie 'Side Assist' et l'Emergency Assist' (uniquement DSG). Dans les limites inhérentes au système, le véhicule peut ainsi maintenir la distance que vous avez sélectionnée par rapport aux véhicules qui vous précèdent et maintenir sur la position au centre de la voie.	PFE	705 €	-		-
		680 €	-	-	
Infotainment					
Système Navigation & Infotainment 'Discover Pro' avec "Services de streaming et radio via Internet" via carte eSIM intégrée ⁽¹⁾ , Radio 8 haut-parleurs reprenant les fonctionnalités du 'Discover Media', avec en plus : - Écran 9,2" tactile couleur haute définition - Défilement des pistes de lecture 'Jukebox', par simple passage du doigt sur l'écran - Commande vocale du choix de la destination et du téléphone (composition d'un numéro puis appel) - Affichage des informations rattachées à la piste de lecture (auteur, album, année, genre, ...) - Affichage de la carte en 2D, 2,5D ou 3D : la version 3D permet la reconstitution, en image de synthèse, des monuments les plus célèbres	RCB	1 335 €	-	-	

Options⁽¹⁾

Pour que votre Touran vous ressemble

Jantes

Jantes en alliage léger 17" 'Vallelunga' et pneumatiques autocolmatants 215/55 R17 avec écrous antivol
Attention : supprime le kit de réparation pour crevaison et oblige l'option 7 places [PGA]

PJA

Prix (TTC)

Life Plus

VW Edition

Style

1 055 €

○

–

–

Jantes en alliage léger 17" 'Salvador' gris métallique 215/55 R17 avec écrous antivol

PI4

GRATUIT

–

●

–

Jantes en alliage léger 18" 'Marseille' et pneumatiques autocolmatants 225/45 R18 avec écrous antivol

PI3

835 €

–

–

○



1



2



3

- 1 Jantes en alliage 17» 'Vallelunga'
- 2 Jantes en alliage 17" 'Salvador'
- 3 Jantes en alliage 18" 'Marseille'

Coloris et selleries

Trouvez votre combinaison idéale

Revêtement sièges	Moquette / Pavillon	Tableau de bord haut / bas	Peintures unies		Peintures métallisées			Peintures nacrées	
			Gris Urano [5K5K]	Blanc Pur [0Q0Q]	Bleu Atlantique [H7H7]	Gris Dauphin [B0B0]	Argent Dolomite [F0F0]	Noir Ebène [0E0E]	Blanc Oryx [0R0R]
Life Plus									
Sellerie en tissu 'Lasano'									
BG Noir Titane	Noire Titane / Gris Tempête	Noir Titane	<div></div>	<div></div>	<div></div>	<div></div>	<div></div>	<div></div>	<div></div>
Edition spéciale VW Edition									
Sellerie en tissu 'Lasano'									
BG Noir Titane	Noire Titane / Gris Tempête	Noir Titane	<div></div>	<div></div>	<div></div>	<div></div>	<div></div>	<div></div>	<div></div>
Style									
Sellerie Microfleece 'Art Velours'									
BG Noir Titane	Noire Titane / Gris Tempête	Noir Titane	<div></div>	<div></div>	<div></div>	<div></div>	<div></div>	<div></div>	<div></div>
Sellerie R-Line [W09]									
OV Noir Titane	Noire Titane / Noir Titane	Noir Titane	<div></div>	<div></div>	-	<div></div>	<div></div>	<div></div>	<div></div>

👁 Cliquez sur ce symbole pour voir le visuel correspondant

Caractéristiques techniques

Essence

	1.5 TSI 150 EVO BVM6		1.5 TSI 150 EVO DSG7	
	4 cylindres essence injection directe Turbocompresseur, Système Start-Stop Gestion active des cylindres		4 cylindres essence injection directe Turbocompresseur, Système Start-Stop Gestion active des cylindres	
Moteur				
Cylindrée, litres / cm³	1,5 / 1 498		1,5 / 1 498	
Puissance maximum, ch à tr/mn	150 / 6000		150 / 6000	
Couple maximum, Nm à tr/mn	250 / 1500-3500		250/1500-3500	
Norme d'émission	EURO 6 EB		EURO 6 EB	
Boîte de vitesses	BVM6		DSG7	
Poids	5 places	7 places	5 places	7 places
Masse du véhicule en service (kg) ⁽¹⁾	1 521	1 564	1 533	1 576
Poids total autorisé, kg	2 110	2 150	2 120	2 160
Poids remorqué autorisé ^{:(2)}				
Freiné pente 12%, kg	1500		1500	
Non freiné, kg	750		750	
Poids à la flèche / sur le pavillon, kg	80/75		80/75	
Performances ⁽³⁾				
Vitesse de pointe (km/h)	209		209	
0 à 80 km/h (s)	6,3		6,3	
0 à 100 km/h (s)	8,9		8,9	
Consommations WLTP ⁽⁴⁾				
WLTP combiné (l/100 km)	6,3 - 6,5		6,4 - 6,9	
Émissions CO2 WLTP, (g/km)*	144 - 149		146 - 157	
Puissance fiscale				
Puissance fiscale, CV	8		8	
Finitions				
Disponible sur	Life Plus, VW Edition		Life Plus, VW Edition, Style	

*Valeur fiscale inscrite sur le certificat d'immatriculation qui constitue la valeur de référence pour le calcul de la fiscalité (Bonus/malus et TVS), sous réserve de modification de la Loi de Finance 2021.

(1) Poids à vide avec conducteur (68 kg), bagages (7 kg) et 90% du plein de carburant

(2) La puissance du moteur diminue avec l'altitude. Il faut donc retirer 10% du poids total avec remorque à partir de 1 000 mètres au dessus du niveau de la mer et à chaque nouveau palier de 1 000 mètres.

(3) Mesures réalisées sur circuit.

(4) Les valeurs de consommation 99 / 100 / CE sont basées sur le poids à vide effectif du véhicule. C'est pourquoi les équipements en option peuvent entraîner une légère augmentation des valeurs indiquées. Les valeurs réelles peuvent différer de celles-ci, suivant le mode de conduite, les conditions de route, le trafic, l'environnement et l'état du véhicule. En cas de variations les valeurs pour les 7 places sont indiquées entre parenthèses.

Caractéristiques techniques

Diesel

2.0 TDI 150 SCR DSG7		
	4 cylindres Diesel Rampe commune Turbocompresseur	
Moteur		
Cylindrée, litres / cm³	2,0 / 1 968	
Puissance maximum, ch à tr/mn	150 / 110	
Couple maximum, Nm à tr/mn	360 / 1 600 à 2 750	
Norme d'émission	EURO 6 EB	
Boîte de vitesses	DSG7	
Poids	5 places	7 places
Masse du véhicule en service (kg) ⁽¹⁾	1 640	1 684
Poids total autorisé, kg	2 230	2 250
Poids remorqué autorisé ⁽²⁾		
Freiné pente 12%, kg	1 800	
Non freiné, kg	750	
Poids à la flèche / sur le pavillon, kg	80 / 75	
Performances ⁽³⁾		
Vitesse de pointe (km/h)	206	
0 à 100 km/h (s)	9,3	
Consommations WLTP ⁽⁴⁾		
WLTP combiné (l/100 km)	5,3 - 5,7	
Émissions CO2 WLTP, (g/km)*	141 - 150	
Puissance fiscale		
Puissance fiscale, CV	8	
Finitions		
Disponible sur	Life Plus, VW Edition et Style	

*Valeur fiscale inscrite sur le certificat d'immatriculation qui constitue la valeur de référence pour le calcul de la fiscalité (Bonus/malus et TVS), sous réserve de modification de la Loi de Finance 2024.

(1) Poids à vide avec conducteur (68 kg), bagages (7 kg) et 90% du plein de carburant

(2) La puissance du moteur diminue avec l'altitude. Il faut donc retirer 10% du poids total avec remorque à partir de 1 000 mètres au dessus du niveau de la mer et à chaque nouveau palier de 1 000 mètres.

(3) Mesures réalisées sur circuit.

(4) Les valeurs de consommation 99 / 100 / CE sont basées sur le poids à vide effectif du véhicule. C'est pourquoi les équipements en option peuvent entraîner une légère augmentation des valeurs indiquées. Les valeurs réelles peuvent différer de celles-ci, suivant le mode de conduite, les conditions de route, le trafic, l'environnement et l'état du véhicule. En cas de variations les valeurs pour les 7 places sont indiquées entre parenthèses.

Dimensions

Touran

Dimensions extérieures

Longueur, mm	4 527
Largeur, mm	1 829
Hauteur, mm	1 659 (1 658)
Empattement, mm	2 791
Voies avant / arrière, mm	1 569 / 1 542
Diamètre de braquage, m	environ 11,2

Dimensions extérieures pour le garage

Longueur avec attelage, mm	4 632
Hauteur coffre ouvert, mm	2 035 (2 034)
Largeur incluant rétroviseurs, mm	2 087

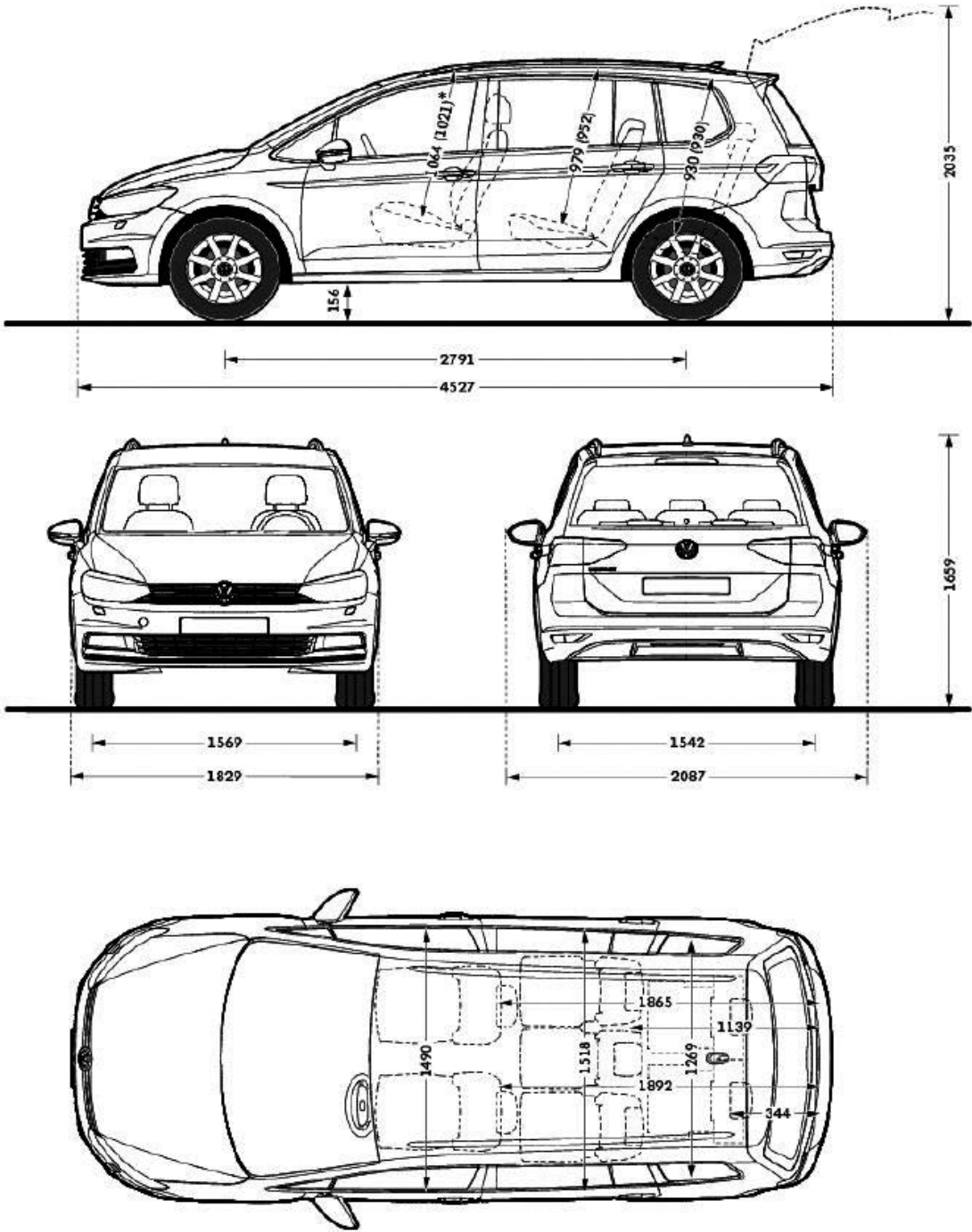
Dimensions intérieures

1^{ère} rangée	
Hauteur sous pavillon, mm ⁽¹⁾	1 064 (1 021)
Largeur aux coudes, mm	1 490
2^{ème} rangée	
Hauteur sous pavillon, mm ⁽¹⁾	979 (952)
Largeur aux coudes, mm	1 518
3^{ème} rangée	
Hauteur sous pavillon, mm ⁽¹⁾	930 (930)
Largeur aux coudes, mm	1 269

Coffre

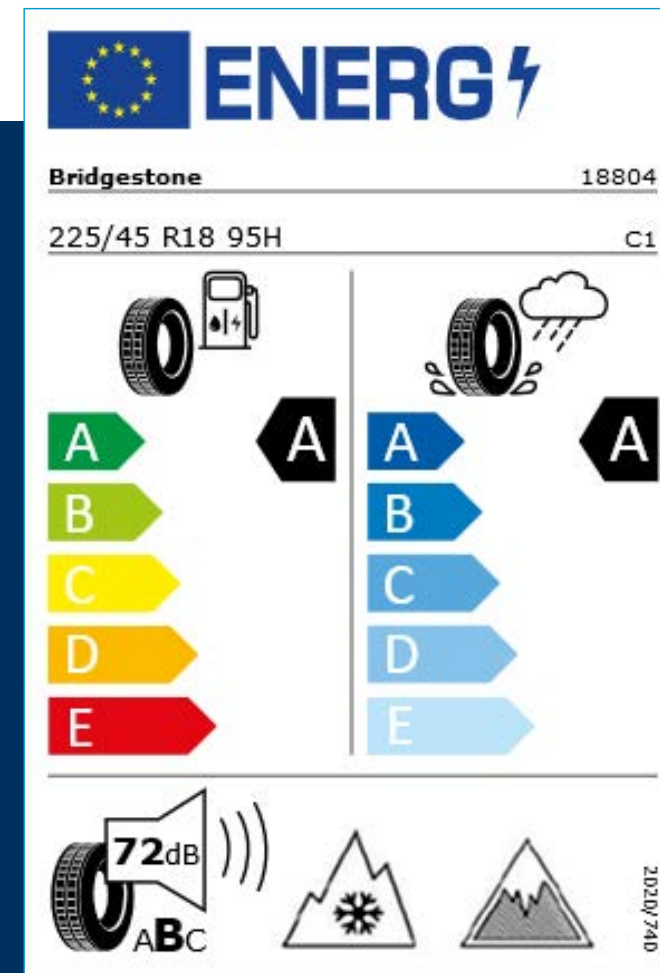
Longueur 5 places / 7 places	1 139 - 1 865 / 344 - 1 892
Largeur entre les passages de roues, mm	1 048
Hauteur, mm	690 / 561 (3 ^{ème} rangée : 507)
Hauteur sous pavillon 5 places / 7 places, mm	1 049 / 932
Volume avec banquette 2 ^{ème} rangée avancée en configuration 5 places / 7 places, l	834 - 1 980 / 137 - 1 857
Volume du Réservoir de carburant, l	58

(1) Deuxième valeur pour toit ouvrant électrique disponible en option. (2) Mesuré suivant ISO 3832 à l'aide de parallélépipèdes de 200 x 100 x 50 mm. Seconde valeur de volume avec chargement jusqu'au pavillon. (3) Valeurs pour option 7 places entre parenthèses : avec 2^{ème} et 3^{ème} rangées de sièges / avec 2^{ème} rangée retirée et 3^{ème} rangée escamotée dans le plancher.



Étiquetage des pneumatiques

- Vous pouvez retrouver les étiquettes des pneumatiques proposés de série ou en option sur notre **configurateur en ligne** :
➡ <https://www.volkswagen.fr/fr/configurateur.html>
- Pour vous faciliter la lecture de ces étiquettes, nous mettons à votre disposition une page explicative sur notre site :
➡ <https://www.volkswagen.fr/fr/entretenir/roues-et-pneumatiques/comprendre-le-marquage-d-un-pneumatique.html>



L'étiquetage Européen comprend :

- La marque
- Les dimensions et indices de charge et de vitesse
- Classification d'efficacité énergétique, en fonction de la résistance au roulement
- Classification d'efficacité au freinage sur sol mouillé
- Notation bruits en dB et classement notes de A → C
- Label pneus neige ou verglas

Les pneumatiques ne sont pas fabriqués par Volkswagen.

La documentation relative aux pneumatiques a été élaborée par le fournisseur de pneumatiques en application du règlement (UE) 2020/740.

La connectivité à votre service⁽¹⁾



VW Connect : l'offre VW Connect vous permet de bénéficier d'une connectivité intégrée dans votre Volkswagen et, une fois activée, un accès gratuit à une large gamme de services en ligne utiles et innovants.

- ✓ Activez l'appel de dépannage et partagez votre position avec le centre d'appel Volkswagen.
- ✓ Consultez les données pertinentes de votre Volkswagen où que vous soyez.
- ✓ Assurez-vous que les portes de votre Volkswagen soient fermées et verrouillées, et l'éclairage éteint.
- ✓ Soyez rassuré, votre Volkswagen contacte automatiquement le centre d'appel Volkswagen en cas d'accident.
- ✓ Bénéficiez d'un rapport complet sur l'état de votre Volkswagen.
- ✓ Retrouvez la position de stationnement de votre Volkswagen et le moyen d'y accéder rapidement.
- ✓ Soyez rassuré, votre voiture avertit votre distributeur Volkswagen lorsqu'un entretien est à prévoir.

VW Connect Plus : la connectivité à un autre niveau. VW Connect Plus fournit des fonctions intelligentes supplémentaires pour encore plus de confort, de divertissement et d'informations en temps réel.

- ✓ Utilisez la commande vocale pour gérer vos médias, votre navigation et vos points d'intérêt⁽²⁾.
- ✓ Commandez à distance votre avertisseur sonore et vos feux de détresse.
- ✓ Soyez informé de l'info trafic en temps réel.
- ✓ Soyez averti immédiatement lorsqu'une tentative d'intrusion est faite sur votre Volkswagen⁽³⁾.
- ✓ Profitez d'un calcul d'itinéraire en ligne et simplifiez votre trajet.
- ✓ Contrôlez le système de verrouillage central de votre Volkswagen grâce à votre Smartphone.
- ✓ Recherchez des stations-service, bornes de recharge ou places de stationnement à proximité.
- ✓ Profitez des services streaming à bord, de la radio Web et d'une connexion Internet pour 8 appareils.⁽⁴⁾
- ✓ Bénéficiez des mises à jour de carte automatiques.

App-Connect® y compris sans fil*

- ✓ Transférez les applications de votre Smartphone directement vers votre Volkswagen, et profitez des dernières fonctionnalités.

*Compatibilité avec les systèmes Apple CarPlay™, Apple CarPlay sans fil™, Android Auto™

⁽¹⁾ Les services de navigation et de connectivité VW Connect ne sont pas disponibles dans les départements d'Outre-mer. ⁽²⁾ Nécessite d'être équipé de la commande vocale. ⁽³⁾ Nécessite d'être équipé de l'alarme antivol. ⁽⁴⁾ Ces services nécessitent l'achat de paquets de données supplémentaires.

Les offres

Offre de financement

Votre Crédit Classique

La formule la plus connue pour financer votre véhicule neuf ou d'occasion qui vous permet d'en être immédiatement propriétaire.

Le principe et les avantages :

- Volkswagen Financial Services vous prête* la différence entre le prix de vente du véhicule et votre apport initial éventuel
- Ajustez la durée du financement de 12 à 60 mois, avec ou sans apport
- Remboursez le montant financé et les intérêts sous forme d'échéances constantes, vous permettant de planifier vos remboursements
- Associez les assurances et garanties complémentaires à votre crédit et à votre véhicule
- Remboursez à tout moment, par anticipation

Votre Location Abregio Style

La formule Abrégio Style (Location avec Option d'Achat) vous permet de financer un véhicule neuf en ne payant que son utilisation réelle, vous permettant ainsi d'en changer facilement tous les 2, 3 ou 4 ans.

Le principe et les avantages :

- Une formule de location sur 24, 36 ou 48 mois
- Vous payez des loyers mensuels* d'un montant bien inférieur à celui d'un financement classique, correspondant à la décote du véhicule sur la durée de la location et non à son amortissement total
- Vous avez la possibilité de reconstituer tout ou partie de votre apport initial, grâce à la restitution du dépôt de garantie
- Associez les assurances et garanties complémentaires à votre location et à votre véhicule
- A la fin de votre contrat, 3 possibilités s'offrent à vous :
 - 1.** Optez pour une nouvelle Volkswagen en faisant reprendre votre véhicule par votre distributeur pour le montant équivalent à celui de l'option d'achat finale**.
 - 2.** Devenez propriétaire de votre Volkswagen en réglant le montant de l'option d'achat finale correspondant à l'engagement de reprise du véhicule par votre Distributeur. Celle-ci est connue dès le début du contrat et déterminée en fonction du modèle, de la durée du contrat et du kilométrage total prévu.
 - 3.** Restituez votre véhicule et soyez libre de tout engagement si vous avez respecté(e) les conditions stipulées dans le contrat.

Votre Location Longue Durée à Particulier

La formule de Location Longue Durée propose aux locataires de ne payer que l'utilisation du véhicule sous forme de loyers mensuels pour des durées de 2, 3 ou 4 ans.

Le principe et les avantages :

- Vous payez des loyers mensuels* d'un montant bien inférieur à celui d'un financement classique de durée identique
- Vous pouvez associer les assurances et services complémentaires en un seul et même loyer
- À la fin de votre contrat, vous restituez votre Volkswagen à votre Distributeur** et vous avez la possibilité de la renouveler sans vous soucier de sa revente

Offre de service

Contrats d'Entretien

Pour assurer la longévité de votre véhicule et conserver ses performances et son efficacité, Volkswagen Financial Services met à votre disposition deux contrats d'Entretien*** que vous pouvez associer à votre financement :

Contrat d'Entretien

Révision selon le Plan d'Entretien constructeur (sur les pièces, ingrédients et main-d'œuvre).

- Filtres
- Bougies
- Huiles et liquide lave-glace
- Balais d'essuie-glace avant
- Bouchon ou joint de vidange

Contrat d'Entretien VIP

Révision selon le Plan d'Entretien constructeur (sur les pièces, ingrédients et main-d'œuvre), ainsi que les opérations et le remplacement des pièces d'usures.

- Services du Contrat d'Entretien
- Freins (Plaquettes, Disques de frein, garnitures et tambours)
- Balai essuie-glace arrière
- Kit d'embrayage
- Courroies accessoires
- Bougies de préchauffage
- Amortisseurs avant et arrière
- Vidange de boîte automatique
- Batterie de démarrage (hors batterie de traction)
- Ampoules
- Liquide de refroidissement, liquide de freins, liquide coupleur 4x4 et AdBlue

Le principe et les avantages :

- Votre véhicule est entretenu par des professionnels du réseau Volkswagen en accord avec les préconisations du constructeur
- Le tarif est constant pendant toute la durée de votre financement, il n'est donc pas impacté par les augmentations du prix des pièces ou de la main-d'œuvre.



Un crédit vous engage et doit être remboursé. Vérifiez vos capacités de remboursement avant de vous engager.

*Sous réserve d'acceptation du dossier par VOLKSWAGEN BANK GMBH - SARL de droit allemand - Capital social : 318 279 200 € - Siège social : Braunschweig (Allemagne) - RC/HRB Braunschweig : 1819 - Etablissement de crédit de l'EEE et intermédiaire en assurance européen inscrit à l'IHK Braunschweig sous le n°D-HNQM-UQ9MO-22 exerçant en libre établissement (www.oriais.fr) - Succursale France : Bâtiment Ellipse - 15, avenue de la Demi-Lune - 95700 Roissy Charles de Gaulle Cedex - RCS Pontoise 451 618 904 - Administration et adresse postale : 11, avenue de Boursonne - B.P. 61 - 02600 Villers-Cotterêts.

**Les kilomètres excédentaires et des frais de remise en état éventuels restent à la charge du client locataire.

***Contrats souscrits auprès de VOLKSWAGEN BANK GMBH - SARL de droit allemand - Capital social : 318 279 200 € - Siège social : Braunschweig (Allemagne) - RC/HRB Braunschweig : 1819 - Etablissement de crédit de l'EEE et intermédiaire en assurance européen inscrit à l'IHK Braunschweig sous le n°D-HNQM-UQ9MO-22 exerçant en libre établissement (www.oriais.fr) - Succursale France : Bâtiment Ellipse - 15, avenue de la Demi-Lune - 95700 Roissy Charles de Gaulle Cedex - RCS Pontoise 451 618 904 - Administration et adresse postale : 11, avenue de Boursonne - B.P. 61 - 02600 Villers-Cotterêts.

Touran

Volkswagen France
Direction de VOLKSWAGEN Group France
BP 62 – 02601 Villers-Cotterêts Cedex

www.volkswagen.fr



Remarque.
Les voitures photographiées dans ce catalogue comportent des équipements et des accessoires en option. Les automobiles Volkswagen étant commercialisées dans le monde entier, leurs caractéristiques peuvent différer d'un pays à l'autre. Pour la définition exacte des modèles disponibles en France, veuillez consulter votre Partenaire Volkswagen. D'autre part, Volkswagen se réserve le droit de modifier à tout moment et sans préavis le modèle décrit dans ce catalogue. Malgré le soin apporté à sa réalisation, celui-ci ne peut constituer un document contractuel.

■ ■

Votre Partenaire Volkswagen

■