



Véhicules
Utilitaires

Nouvel Amarok

Tarif n°1 au 13 juillet 2023
Année-modèle 2023



Sommaire

Principale différence avec la version précédente
- Nouvel Amarok

Principaux équipements

- 04 Principaux équipements de série par modèle

Tarifs

- 05 Tarifs

Finitions

- 06-07 Life
- 08 Style
- 09 Aventura

Peintures

- 10 Peintures unies
- 10 Peintures métallisées

Caractéristiques techniques

- 11 Caractéristiques techniques : Diesel

Label pneumatiques

- 12 Réglementation étiquetage pneumatiques

Dimensions

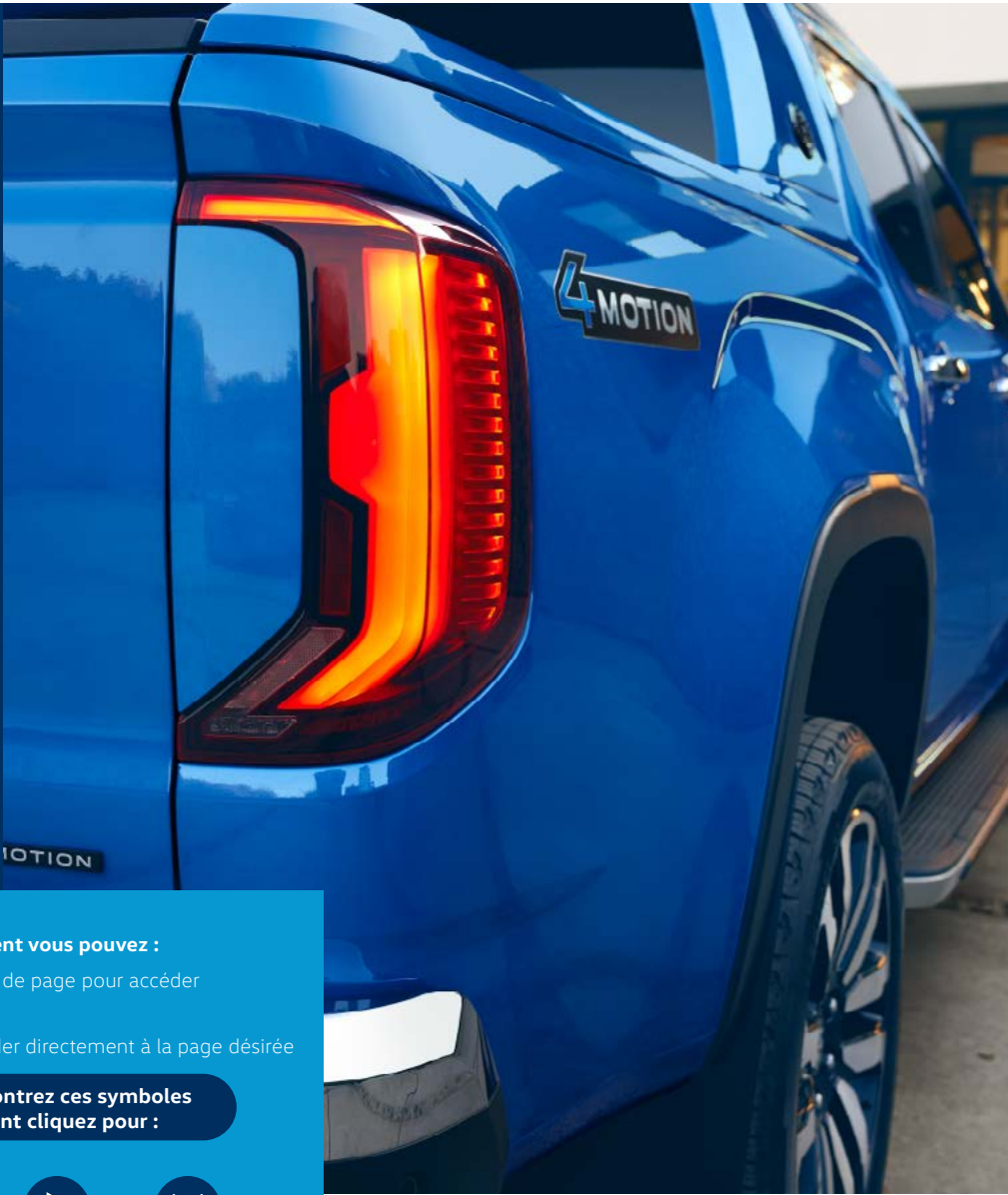
- 13 Dimensions

Volkswagen mobilité

- 14 We Connect

Offres

- 15 Le service complet pour éviter les coups d'arrêt



Pour naviguer dans ce document vous pouvez :

- Cliquer sur les onglets en haut de page pour accéder la première page de la section
- Ou via le sommaire pour accéder directement à la page désirée

Lorsque vous rencontrez ces symboles dans le document cliquez pour :



Faire un zoom



Voir le visuel



Accéder à une vidéo



Fermer zoom ou visuel

Nouvel Amarok

Synonyme de polyvalence

Un design repensé

Puissance, maîtrise et agilité dans presque toutes les situations, autant de qualités caractérisant le nouvel Amarok : le pick-up haut de gamme de Volkswagen. Sa philosophie du tout-terrain couplé à son nouveau design démontre son extraordinaire polyvalence.

Avec ses différentes calandres, ses "Stylingbars", et "Sportbars" ainsi que ses marchepieds entièrement repensés, le nouvel Amarok a tout pour plaire.

Ses points forts ?

Le nouvel Amarok peut tracter jusqu'à 3,5t, offre jusqu'à + de 900 kg de charge utile.

La surface de chargement entre les passages de roue offre suffisamment de place pour une euro-palette disposée transversalement.

La charge statique sur le toit peut contenir une charge jusqu'à 350 kg.

Tout cela agrémenté par des projecteurs "Matrix LED IQ.Light" dernier cri sur les finitions Style et Aventura et des jantes allant jusqu'à 21" pour l'Aventura.



Projecteurs "Matrix LED IQ.Light"

La nouvelle expérience du tout-terrain

Ici le 4x4 est permanent

Tout a été optimisé pour maîtriser la conduite tout-terrain. Son importante profondeur de gué, ses grands angles d'attaque et de sortie et sa garde au sol surélevée améliorent encore ses capacités de franchissement. Mais ce n'est pas tout, les dernières technologies dont il est doté comme les différents modes de transmission ou encore les nombreux systèmes d'aide à la conduite, lui permettent d'avoir parmi les meilleures capacités de franchissement de la catégorie.

Une profondeur de gué de 800 mm

Avec 300 mm de plus que sur le modèle précédent. La profondeur de gué atteint désormais 800 mm. Les amateurs de tout-terrain pourront plonger un peu plus.

Il a grandi !

Sa longueur a été augmentée de 96 mm et atteint désormais 5 350 mm, sa hauteur, rehaussée de 54 mm, s'élève à 1 884 mm tandis que son empattement, rallongé de quelque 173 mm, mesure désormais 3 270 mm. Enfin, sa largeur est de 1 910 mm (2 208 mm avec les rétroviseurs).

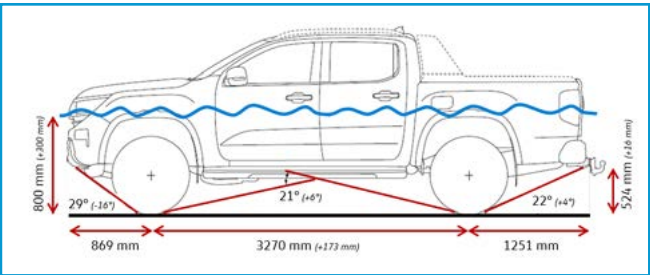


"DCC Dynamic Chassis Control"

Six modes de conduite

Jusqu'à six modes de conduite sont disponibles pour vous aider à manœuvrer votre véhicule sereinement en toute situation. Outre les classiques modes Normal et Éco, vous pouvez selon les modèles activer le mode Glissant pour

les routes verglacées ou enneigées ou encore le mode Sable pour les routes ensablées ou fortement enneigées. Pour les terrains boueux ou pleins d'ornières le mode Boue/Ornières est tout indiqué. Enfin, le mode Chargement/Remorquage est utile dès que vous devez tracter.



Principaux équipements

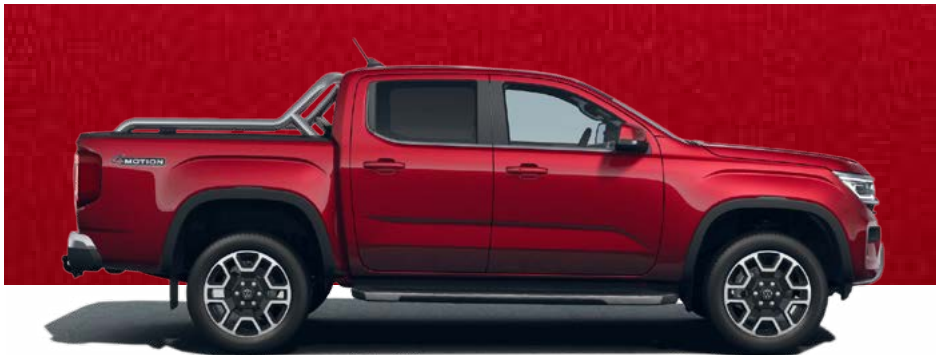
de série par modèle

Life



- **Pack Assistance Life :** (caméra de recul, projecteurs LED, Light Assist...)
- **Pack Infotainment Life :** (écran central 10.1", digital cockpit 8" 6 haut parleurs) climatisation manuelle)
- **Pack sièges "Life" :** à 8 réglages pour conducteur et passager
- Airbags : central, latéral, rideau, plus Airbags genoux pour conducteur et passager
- Essuie glaces automatique
- Bavettes pare-boue à l'avant et à l'arrière
- Contrôle de la pression des pneus (mesure directe)
- Éclairage de l'espace de chargement à LED
- Fenêtres latérales à l'arrière et lunette arrière teintées (Privacy)
- Pare chocs arrière Noir
- Pommeau du levier de vitesses et volant multifonction en cuir
- Préparation pour dispositif d'attelage
- Projecteurs à LED
- Rétroviseurs extérieur dégivrants, rabattables électriquement avec éclairage périmétrique
- Stylingbar noire
- Jantes en alliage léger "Amadora" de 18"
- Système d'appel d'urgence eCall

Style



+ 11 300 € par rapport à 'Life'

- **Pack Assistance Style :** (caméra de recul "Area View", Projecteurs Matrix LED IQ.Light avec fonction Dynamic Light Assist, Park Assist...)
- **Pack Infotainment Style :** (infotainment avec navigation et écran central de 12", digital cockpit 12,3", 6 haut parleurs, climatisation automatique "Climatronic")
- **Pack siège "ArtVelours" :** sièges chauffants, siège conducteur électrique à 10 réglages et siège passager électrique à 8 réglages
- Jantes en alliage "Bendigo" 20" roue de secours en alliage
- Protection de roue
- Système d'alarme antivol avec protection volumétrique, Back-up Horn, protection anti-soulèvement
- Grille de calandre avec application chromée
- Stylingbar en chrome
- Prise 120 V/230 V dans la console centrale à l'arrière
- Tableau de bord premium en aspect cuir
- Climatiseur, 2 zones Climatronic

Aventura

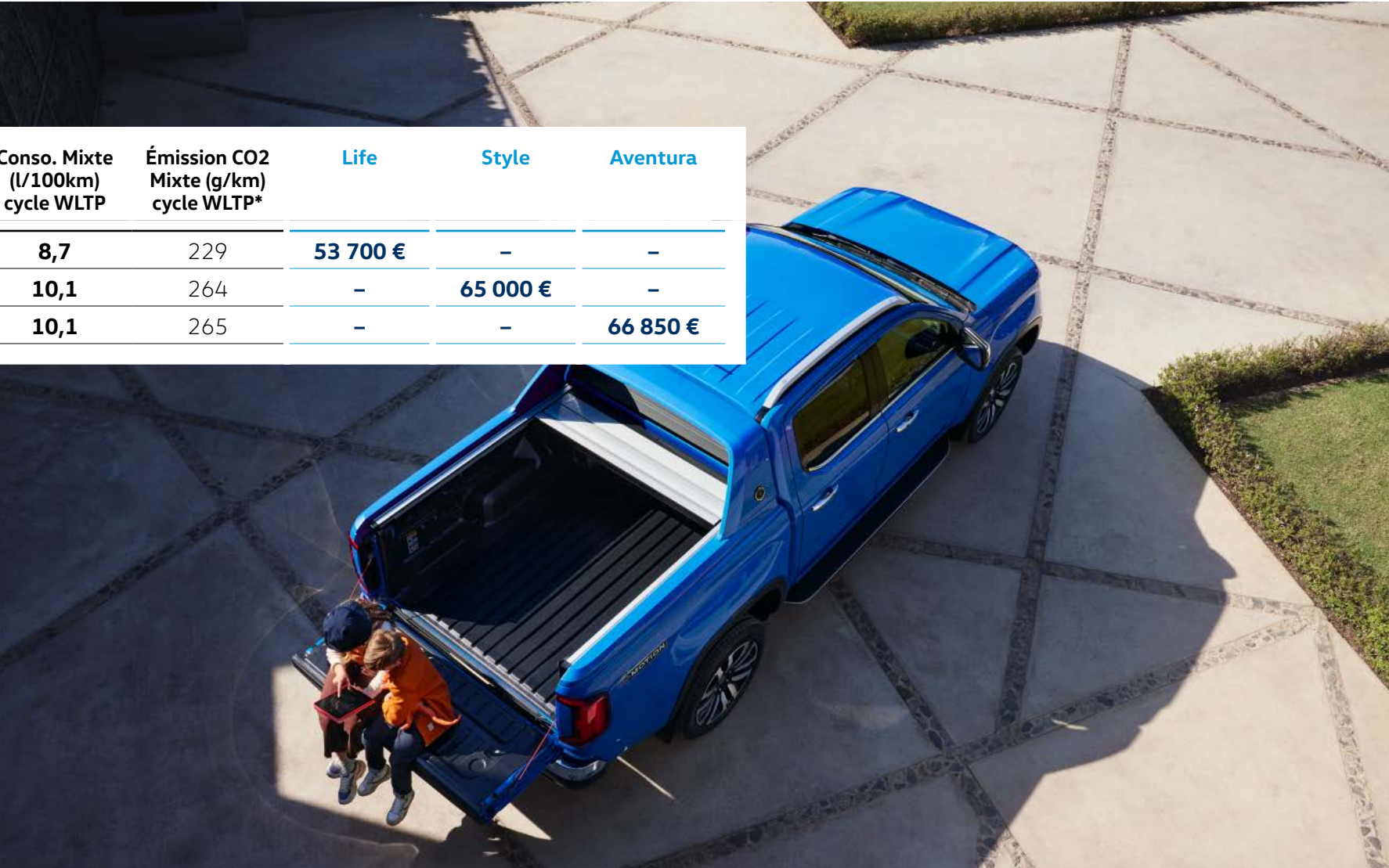


+ 1 850 € par rapport à 'Style'

- **Pack Assistance Aventura :** (caméra de recul "Area View", Projecteurs Matrix LED IQ.Light avec fonction Dynamic Light Assist, Park Assist "Plus")
- **Pack Infotainment Aventura :** (infotainment avec navigation et écran central de 12", digital cockpit 12,3", Système audio Harman Kardon 8 haut parleurs, climatisation automatique "Climatronic")
- **Pack sièges en cuir "Savona" :** sièges chauffants à 10 réglages électriques pour conducteur et passager
- Pare-choc avants dans la teinte du véhicule, design en X
- Rétroviseurs extérieurs et poignées de porte chromés
- Sportsbar spécifique aux modèle "Aventura" dans la teinte du véhicule
- Suspension confort
- Tapis de sol en velours (premium avec monogramme Aventura)
- Jantes en alliage léger "Varberg" 21"

Tarifs

	Réf	Moteur	Puiss. réelle (ch)	Boîte de vitesses	Puiss. fiscale (CV)	Conso. Mixte (l/100km) cycle WLTP	Émission CO2 Mixte (g/km) cycle WLTP*	Life	Style	Aventura
Amarok	T1BB46	2.0 TDI	205	BVA10	11	8,7	229	53 700 €	–	–
	T1BC76	3.0 TDI	240	BVA10	11	10,1	264	–	65 000 €	–
	T1BE76	3.0 TDI	240	BVA10	14	10,1	265	–	–	66 850 €



Frais de Transport inclus : 672,44€ HT
*Ces données WLTP communiquées ne constituent pas la valeur fiscale définitive, celle-ci est visible en colonne "Émission CO2 (g/km) cycle WLTP", l'ensemble des valeurs de CO2 et de consommations sont susceptibles d'évolution.
Malgré le soin apporté à ce programme de commande, celui-ci ne peut être complètement exhaustif. Nous vous rappelons donc la nécessité de tester systématiquement votre véhicule à l'aide du configurateur avant toute commande.
En fonction de la configuration, les équipements en option peuvent faire évoluer le CO2.

Nouvel Amarok 'Life'

Équipements de série

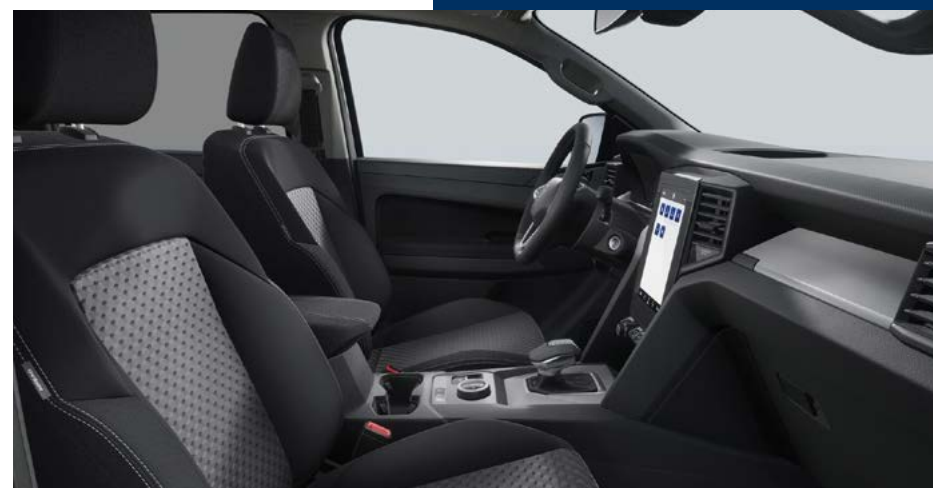


✓ Packs

- **Pack infotainment Life** : (écran central 10.1", digital cockpit 8" 6 haut-parleurs climatisation manuelle)
- **Pack assistance Life** : (caméra de recul, projecteurs LED, Light Assist, système d'aide au stationnement avant arrière avec fonction de freinage, régulateur de vitesse, régulateur de distance "stop and go" détection des panneaux de signalisation, Lane Assist, Front Assist)
- **Pack sièges "Life"** : à 8 réglages manuel pour conducteur et passager

✓ Sécurité

- Airbags central, latéral, rideau ; airbag de genoux pour conducteur et passager avant, avec désactivation côté passager avant et détection de siège enfant
- Ceintures de sécurité 3 points réglables en hauteur dans la 1re rangée de sièges
- Ceintures de sécurité 3 points dans la 2e rangée de sièges
- Rétracteurs de ceinture dans la 2e rangée de sièges
- 2 clés de véhicule
- Fixation de siège pour enfant ISOFIX sur les sièges arrière compatible i-Size
- Top Tether
- Signal sonore et lumineux pour ceintures de sécurité non attachées à l'avant et à l'arrière
- Préparation pour alarme antivol en ligne
- Système de contrôle de la pression des pneus (mesure directe)
- Frein de stationnement électronique
- Programme électronique de stabilisation et servofrein électromécanique
- Verrouillage centralisé avec SAFELOCK, avec radiocommande
- Hayon verrouillable via le verrouillage centralisé
- Système d'appel d'urgence eCall



Nouvel Amarok 'Life'

Équipements de série



✓ Extérieur

- Bavettes pare-boue à l'avant et à l'arrière
- Boîtiers de rétroviseurs extérieurs et poignées de porte dans la teinte du véhicule
- Poignée de hayon dans la teinte du véhicule
- Poignées de porte intérieures, en Noir
- Préparation pour dispositif d'attelage
- Grille de calandre en Noir
- Oeillets d'arrimage sur la surface de chargement
- Pare-chocs arrière en Noir
- Pare-chocs avant dans la teinte du véhicule
- Plaque de protection de soubassement en acier pour le moteur et boîte de transfert + Plaque de protection de soubassement en plastique pour réservoir à carburant
- Traitement de surface du compartiment de charge
- Rétroviseurs extérieurs réglables, dégivrants et rabattables électriquement avec éclairage périmétrique
- Essuie-glaces automatique avec détecteur de pluie
- Stylingbar thermolaquée (Noir)
- Éclairage à LED dans la surface de chargement

✓ Jantes

- Jantes en alliage léger "Amadora" de 18"
- Roue de secours en alliage léger

✓ Intérieur et Confort

- Accoudoir central dans la deuxième rangée de siège
- Climatiseur à commande manuelle
- Filtre à poussière et à pollen
- Fluide frigorigène HF01234YF
- 4MOTION enclenchable étendu (2H, 4H, 4L, 4A)
- Suspension standard
- Dispositif start/stop de mise en veille
- Pavillon (en Stone Grey)
- Poignée de maintien dans le pavillon côté conducteur et passager avant, poignées fixes sur le montant A
- Vitres électriques à l'avant et à l'arrière
- Pare-soleil côté conducteur et passager avant avec miroir de courtoisie éclairé
- Pare-brise en verre feuilleté
- Revêtement de plancher en moquette
- Pommeau du levier de vitesses en cuir
- Tapis de sol en velours
- 2 lampes de lecture pour conducteur et passager avant, avec range-lunettes dans la console de pavillon
- Boîte à gants éclairée
- Volant cuir multifonction



Jantes "Amadora" de 18"

Nouvel Amarok 'Style'

Équipements supplémentaires de série par rapport à la finition 'Life'



✓ Packs

- **Pack infotainment Style** : (infotainment avec navigation et écran central de 12", digital cockpit 12,3", 6 haut parleurs, climatisation automatique «Climatronic»)
- **Pack assistance Style** : (caméra de recul «Area View», Projecteurs Matrix LED IQ.Light avec fonction Dynamic Light Assist, Park Assist avec assistant de sortie de stationnement, régulateur de vitesse intelligent, limiteur de vitesse prédictif, régulateur de distance «Stop and go», détection et reconnaissance des panneaux de signalisation, Lane Assist, Side Assist, Front Assist avec système de détection des piétons et cyclistes)
- **Pack siège ArtVelours "Style"** : sièges chauffants, siège conducteur électrique à 10 réglages et siège passager avant électrique à 8 réglages

✓ Intérieur et Confort

- Chauffage de siège pour les deux sièges avant, réglable séparément
- Climatiseur, 2 zones Climatronic
- Une prise USB sur le rétroviseur intérieur
- Pavillon (en Ebony Black)
- Prise 120 V/230 V dans la console centrale à l'arrière
- Pare-brise en verre feuilleté en vitrage isolant, dégivrant
- Fonction de chargement inductive
- Tableau de bord premium en aspect cuir
- Boîte à gants, éclairée et verrouillable

✓ Sécurité

- Protection de roue
- Protection de roue pour roue de secours, verrouillable
- Système d'alarme antivol avec protection volumétrique, Back-up - Horn, protection anti-soulèvement

✓ Extérieur

- Poignées de porte intérieure, en chrome
- Grille de calandre avec application chromée
- Marchepieds avec insert chromé
- Pare-chocs arrière en Noir avec applications chromées
- Stylingbar en chrome

✓ Jantes

- Jantes en alliage "Bendigo" 20"
- Roue de secours en alliage



Jantes "Bendigo" de 20"

Nouvel Amarok 'Aventura'

Équipements supplémentaires de série par rapport à la finition 'Style'



✓ Packs

- **Pack infotainment Aventura :** (infotainment avec navigation et écran central de 12», digital cockpit 12,3», Système audio Harman Kardon 8 haut parleurs, climatisation automatique «Climatronic»)
- **Pack assistance Aventura :** (caméra de recul «Area View», Projecteurs Matrix LED IQ.Light avec fonction Dynamic Light Assist, Park Assist «Plus» avec assistant de sortie de stationnement, régulateur de vitesse intelligent, limiteur de vitesse prédictif régulateur de distance «Stop and go», détection et reconnaissance des panneaux de signalisation, Lane Assist, Side Assist, Front Assist avec système de détection des piétons et cyclistes°)
- **Pack sièges en cuir "Savona" :** sièges chauffants, sièges conducteur et passager à 10 réglages électriques

✓ Extérieur

- Pare-chocs avants dans la teinte du véhicule, design en X
- Boîtiers de rétroviseurs extérieurs et poignées de porte chromés
- Sans plaque de protection de soubassement
- Sportsbar

✓ Intérieur et Confort

- Suspension confort
- Tapis de sol en velours (premium avec monogramme Aventura)

✓ Jantes

- Jantes en alliage léger "Varberg" 21"
- Roue de secours en alliage léger



Jantes "Varberg" de 21"

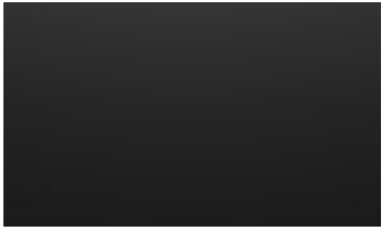
Peintures

Pour toujours plus de personnalisation

		Prix (TTC)	Life	Style	Aventura
Peintures unies					
2E2E	Clear White	0 €	<input type="radio"/>	<input type="radio"/>	<input type="radio"/>
Peintures métallisées					
6P6P	Midnight Black	720 €	<input type="radio"/>	<input type="radio"/>	<input type="radio"/>
4R4R	Bright Blue	720 €	<input type="radio"/>	<input type="radio"/>	<input type="radio"/>
H9H9	Light Grey	720 €	<input type="radio"/>	<input type="radio"/>	<input type="radio"/>
8I8I	Dark Grey	720 €	<input type="radio"/>	<input type="radio"/>	<input type="radio"/>
9I9I	Deep Red	720 €	<input type="radio"/>	<input type="radio"/>	<input type="radio"/>
T5T5	Mid Blue	720 €	<input type="radio"/>	<input type="radio"/>	<input type="radio"/>



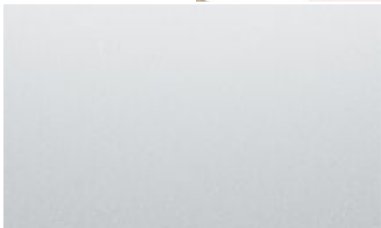
Clear White



Midnight Black



Bright Blue



Light Grey



Dark Grey



Deep Red



Mid Blue



(●) De série. (○) En option. (-) Non disponible.

Malgré le soin apporté à ce programme de commande, celui-ci ne peut être complètement exhaustif. Nous vous rappelons donc la nécessité de tester systématiquement votre véhicule à l'aide du configurateur avant toute commande. En fonction de la configuration, les équipements en option peuvent faire évoluer le CO2. Toute configuration devra au préalable être validée par le configurateur Volkswagen Véhicules Utilitaires. Dans le cas contraire, la marque ne pourra pas être tenue responsable en cas de non constructibilité et données de consommation et émissions de CO2 différentes.

Caractéristiques techniques : Diesel

	2.0 TDI BVA10	3.0 TDI BVA10
	4 cylindres	6 cylindres
Moteurs		
Nombre de cylindres	4	6
Cylindrée, cm³	2.0	3.0
Puissance maximum, ch. à tr/mn	205	240
Couple maximum, Nm à tr/mn	500	600
Norme d'émissions antipollution	Euro 6d	Euro 6d
Boîte de vitesses	BVA10	BVA10
Poids (kg) ^{(1) (2)}		
P.T.A.C.	3230	3300
Poids à vide avec chauffeur	2279	2389
Charge utile (de – à)	951	911
Charge admissible sur essieu Avant	1450	1490
Charge admissible sur essieu arrière	1959	1900
Poids remorquable autorisé freiné sur pente de 12%	3500	3500
Poids remorquable autorisé non freiné	750	750
Poids total max. autorisé avec remorque sur pente à 12%	6500	6500
Performances		
Vitesse de pointe (km/h)	180	180
0 à 100 km/h (s)	10,5	8,8
Capacités ⁽³⁾		
Réservoir Diesel (en litre)	80	80
Puissances fiscales		
Puissance fiscale, CV	11	14

(1)Le poids à vide indiqué ici comprend 68 kg pour le conducteur, 7 kg pour les bagages, tous les fluides de service et le réservoir de carburant plein à 90%, déterminé conformément à la directive 92/21 / CEE ou à la directive 97/27 / CEE actuellement en vigueur. Équipement ou les lignes d'équipement peuvent affecter le poids à vide. La charge utile réelle d'un véhicule, qui résulte du calcul de la différence entre le poids brut du véhicule et le poids à vide, ne peut être déterminée qu'en pesant le véhicule individuellement.

(2) La puissance du moteur diminue avec l'altitude. Il faut donc retirer 10% du poids total avec remorque à partir de 1000 mètres au dessus du niveau de la mer et à chaque nouveau palier de 1000 mètres.

(3) Données approximatives



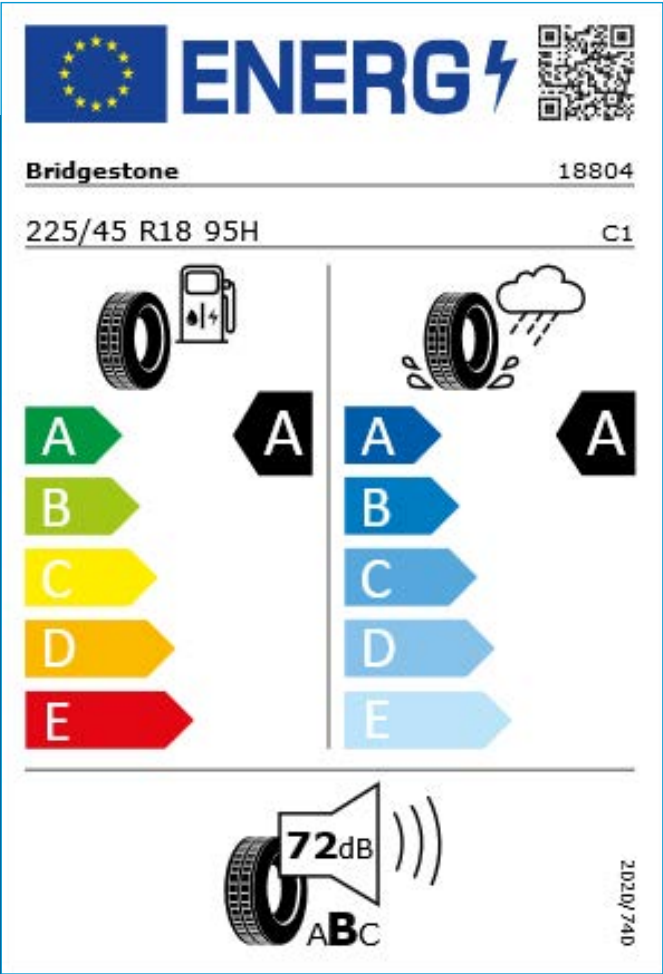
Label pneumatiques

Réglementation étiquetage pneumatiques

La réglementation européenne (Règlement EU 2020/740) sur les labels des pneumatiques évolue au 1^{er} Mai 2021.

- Vous pouvez retrouver l'étiquetage des pneumatiques proposés de série ou en option sur le **configurateur en ligne**.
- Une fois sur le configurateur vous pouvez sélectionner les pneumatiques que vous souhaitez puis cliquer sur "détail" pour obtenir des informations sur les pneumatiques.
- Toutes les informations concernant nos pneumatiques sont accessibles sur le site Volkswagen Véhicules Utilitaires :

<https://www.volkswagen-utilitaires.fr/fr/entretenir/roues-et-pneumatiques.html>



L'étiquetage Européen comprend :

- La marque
- Les dimensions et indices de charge et de vitesse
- Classification d'efficacité énergétique, en fonction de la résistance au roulement
- Classification d'efficacité au freinage sur sol mouillé
- Notation bruits en dB et classement notes de A → C
- Label pneus neige ou verglas

Les pneumatiques ne sont pas fabriqués par Volkswagen.
La documentation relative aux pneumatiques a été élaborée par le fournisseur de pneumatiques en application du règlement (UE) 2020/740.

Dimensions et poids

Nouvel Amarok

Véhicule

Longueur (mm)	5 350
Largeur sans/avec rétroviseurs extérieurs (mm)	1 910/2 208
Hauteur (mm)	1 884
Empattement (mm)	3 270
Porte à faux avant (mm)	869
Porte à faux arrière (mm)	1 251
Max. charge utile ou charge utile supplémentaire (t)	Jusqu'à 951 kg
Capacité de remorquage (t)	3,5

Zone de chargement

Longueur de chargement au niveau du sol (mm)	1 640
Largeur de la zone de chargement (mm)	1 584
Largeur entre passages de roues (mm)	1 227
Hauteur du hayon (mm)	524
Max. hauteur de l'espace de chargement (mm)	529

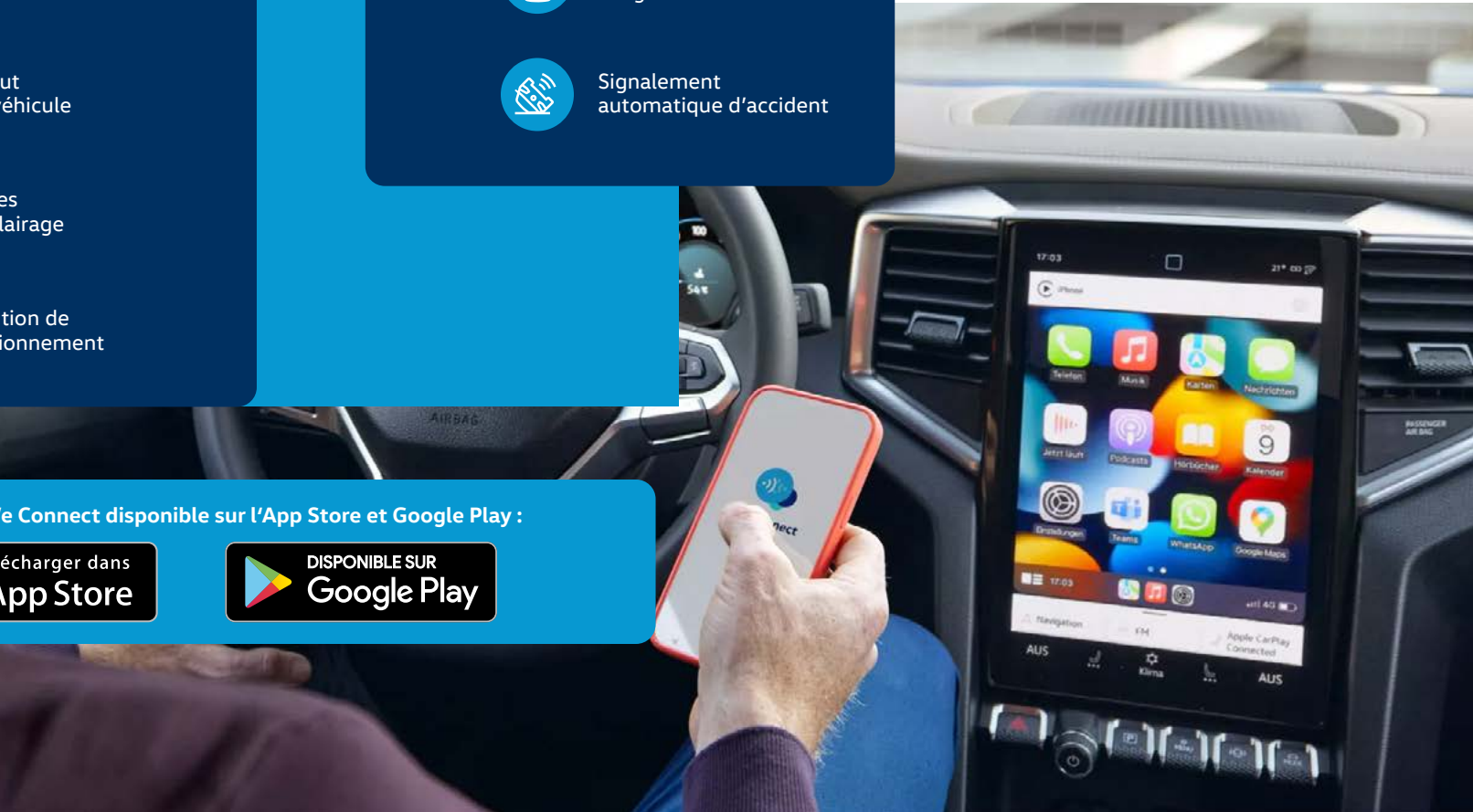
Offroad

Profondeur de gué (mm)	800
Angle d'approche	30°
Angle de fuite	23°
Angle de rampe	21°
Garde au sol	23 cm



Toutes les mesures répertoriées sont basées sur des véhicules de série. Les mesures de hauteur indiquées ici peuvent différer d'env. ± 50 mm selon l'équipement. Les informations sur les angles avant et arrière ainsi que l'angle ventral se réfèrent à l'état de charge du véhicule

We Connect
Les services mobiles en ligne de Volkswagen



Le service complet pour éviter les coups d'arrêt

CarePort | Service & Mobilité

Votre utilitaire doit répondre et s'adapter à vos attentes

De la même manière, les services d'entretien, d'assurance ou de financement qui vous intéressent doivent pouvoir proposer un équilibre entre rendement et qualité de service. C'est encore une fois ce que propose CarePort1) : différentes prestations du quotidien à choisir selon vos besoins, assorties d'une Garantie de Mobilité dans toute l'Europe, pour ne jamais freiner vos projets.

Rendez-vous chez votre Distributeur Volkswagen Véhicules Utilitaires pour toutes informations complémentaires, ou sur notre site internet sur www.volkswagen-utilitaires.fr, rubrique "CarePort".

CarePort Individual pour les clients professionnels²⁾

Financement/ Location Longue Durée	Assurance et bien plus	Services	Mobilité
Crédit classique	Assurance Auto ³⁾ , Tiers, Tiers + Vol, incendie et contenu du véhicule, Tous risques	Garantie Capital Auto ⁵⁾	Garantie Mobilité LongLife
Abregio style	Assurance décès, incapacité et perte d'emploi ⁴⁾	Extension de garantie ⁶⁾	
Location Longue Durée particuliers	Garantie Capital Auto ⁵⁾ Perte financière ⁵⁾	Forfait service entretien et Entretien + ⁷⁾ Véhicules de remplacement ⁸⁾	

Solution CarePort Pro

Solution CarePort Pro, c'est une offre de location longue durée complète et avantageuse. Sans apport et de 12 à 60 mois, profitez du véhicule utilitaire Volkswagen de votre choix ainsi que d'un ensemble de services compris vous garantissant une mobilité maximale. Résultat : votre maîtrise des coûts est totale, votre sérénité aussi. Une offre unique, réservée aux professionnels avertis.

Garantie

- Applicable pour toute panne relative au dysfonctionnement d'une pièce ou d'un organe du véhicule.
- Prise en charge dès le premier euro, sans franchise et sans vétusté dans la limite de 240 000 km.

Maintenance

- Sécurité maximale grâce aux entretiens et contrôles réguliers du véhicule.
- Prise en charge des opérations de maintenance prévues dans le carnet d'entretien du véhicule.
- Aucune avance de frais auprès de 700 réparateurs agréés Volkswagen Group France.

Assistance

- Assistance 24h sur 24 et 7 jours sur 7 par téléphone, partout en France et dans certains pays européens.
- Prise en charge du véhicule sur place, pour réparation ou rapatriement.

Véhicule de remplacement

- Mise à disposition immédiate d'une solution de mobilité.
- Prise en charge du véhicule sur place, pour réparation ou rapatriement.

Perte financière

- Solde du contrat financier en cas de sinistre (vol ou perte).

1) CarePort est une marque déposée de Volkswagen Véhicules Utilitaires en coopération avec Volkswagen Bank GmbH, Volkswagen Leasing GmbH, Autoversicherung AG et Volkswagen Versicherungs Service, Succursale de Volkswagen Versicherungsdienst GmbH

2) La disponibilité, les services et la possibilité de combiner les prestations peuvent varier en fonction de vos exigences individuelles et des conditions contractuelles, de la nature, de l'utilisation, du mode d'acquisition et de l'autorisation de mise en circulation de votre Véhicule Utilitaire Volkswagen.

3) Assurance souscrite auprès d'AXA France IARD, S.A. au capital de 214 799 030 € - 26 rue Drouot 75009 PARTIS N° 722 057 460 RCS Paris par l'intermédiaire de SATEC ODL ASSURANCES, S.A au capital de 25 244 877,42 € - 24 rue Cambacérés 75008 PARIS - Tél. : 01 42 80 15 03 - Fax : 01 70 60 11 13, Entreprises régies par le Code des assurances.

4) Assurance Décès Incapacité Perte d'Emploi issue de la convention d'assurance collective n° 2420/593 souscrite auprès de Cardif Assurance Vie S.A au capital social de 688 507 760 €, N°732 028 154 RCS Paris et Cardif Assurances Risques Divers S.A au capital social de 14 784 000 €, N°308 896 547 RCS Paris, Siège social : 1 Boulevard Haussmann - 75009 Paris.

5) Assurance souscrite auprès de COVEA FLEET S.A., à Directoire et conseil de surveillance au capital de 93 714 549 € RCS Le Mans B 342 815 339 - 160 rue Henri Champion - 72100 LE MANS, Entreprise régie par les Code des assurances, 61 rue Taitbout 75009 PARIS.

6) Garantie souscrite auprès de VOLKSWAGEN VERSICHERUNG AG - S.A. de droit allemand - Capital social : 50 000 € - Succursale France : Paris Nord 2, 22 avenue des Nations - Bat Rostand - 93420 Villepinte - RCS Bobigny 529 212 912 - Société d'assurance régie par le Code des assurances. Garantie souscrite auprès d'Opteven Assurances, Société d'assurance et d'assistance au capital de 5 335 715 €, dont le siège social est situé 35-37 rue L. Guérin, 69100 Villeurbanne, RCS Lyon N°379 954 886 régie par le Code des assurances.

7) Le " Contrat de Maintenance " applicable aux clients professionnels fait l'objet d'un contrat souscrit par Volkswagen Bank GmbH auprès de Opteven Assurances, d'assurance et d'assistance au capital de 5 335 715 €, dont le siège social est situé 35-37 rue L. Guérin, 69100 Villeurbanne. RCS Lyon N° 379 954 886 régie par le code des assurances et soumise au contrôle de l'ACP et Opteven Services, S.A. au capital de 365 878 €, immatriculée au Registre du Commerce et des Sociétés de Lyon sous le numéro B 333 375 426, dont le siège social est situé 35-37 rue L. Guérin - 69100 Villeurbanne.

8) Les prestations sont fournies par EUROP ASSISTANCE France 1 promenade de la Bonnette, 92230 Gennevilliers, entreprise régie par le Code des assurances, S.A. au capital de 23 601 857 €, RCS Nanterre 451 366 405.

Un crédit vous engage et doit être remboursé. Vérifiez vos capacités de remboursement avant de vous engager.



Nouvel Amarok

Volkswagen France
Direction de VOLKSWAGEN Group France
BP 62 – 02601 Villers-Cotterêts Cedex
www.volkswagen.fr



Remarque.
Les voitures photographiées dans ce catalogue comportent des équipements et des accessoires en option. Les automobiles Volkswagen étant commercialisées dans le monde entier, leurs caractéristiques peuvent différer d'un pays à l'autre. Pour la définition exacte des modèles disponibles en France, veuillez consulter votre Partenaire Volkswagen. D'autre part, Volkswagen se réserve le droit de modifier à tout moment et sans préavis le modèle décrit dans ce catalogue. Malgré le soin apporté à sa réalisation, celui-ci ne peut constituer un document contractuel.

■

Votre Partenaire Volkswagen

■