



Nouvelle Arteon et Nouvelle Arteon Shooting Brake

Tarifs au 16 février 2021
Mise à jour au 13 avril 2021
Année-modèle 2021



Sommaire

Équipements de série

- 03 Principaux équipements de série
- 04 Principaux équipements de série des versions sportives

Tarifs

- 05 Arteon (TTC)
- 06 Shooting Brake (TTC)

Finitions

- 07-09 Finition 'Arteon'
- 10-11 Finition 'Elegance'
- 12-13 Finition 'R-Line'
- 14 Finition 'R'

Options

- 15 Packs d'équipements
- 16 Sécurité
- 17 Extérieur
- 18 Intérieur
- 18-20 Confort
- 21 Assistance à la conduite
- 22 Infotainment
- 23 Jantes

Accessoires

- 24 Extérieur
- 24 Intérieur

Coloris et selleries

- 25-26 Coloris et selleries

Caractéristiques techniques

- 27 Essence
- 28 Essence Hybride Rechargeable
- 29 Diesel

Dimensions

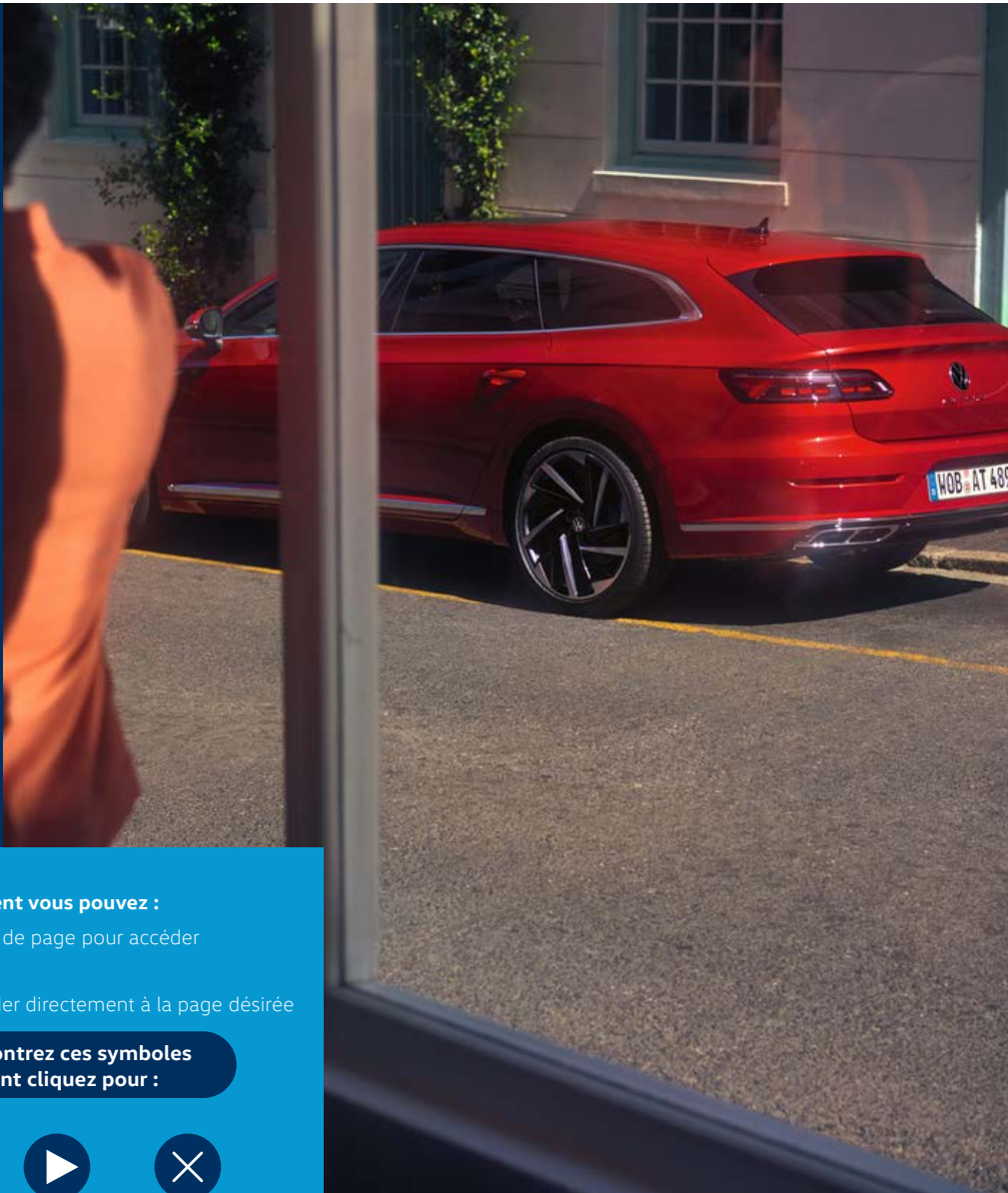
- 30 Arteon
- 31 Arteon Shooting Brake

Services associés

- 32 La connectivité à votre service
- 33 Votre service de recharge à proximité
- 34 Elvi Charger
- 35 Zeplug
- 36 L'application mobile pour payer votre stationnement en ligne !

Les offres

- 37 Offre de financement
- 37 Offre de service



- Pour naviguer dans ce document vous pouvez :
- Cliquer sur les onglets en haut de page pour accéder la première page de la section
 - Ou via le sommaire pour accéder directement à la page désirée

Lorsque vous rencontrez ces symboles dans le document cliquez pour :



Faire un zoom



Voir le visuel



Accéder à une vidéo



Fermer zoom ou visuel

Principaux équipements de série



- Projecteurs avant à LED avec feux de jour à LED, Feux arrière LED
- Front Assist avec freinage d'urgence en ville et détection des piétons
- 'Lane Assist' : Assistant de maintien dans la voie
- Régulateur de vitesse adaptatif et prédictif 'ACC' avec limiteur de vitesse
- Park Assist 3.0 : Système d'assistance aux manœuvres de stationnement en créneau et en bataille
- Jantes en alliage léger 18" 'Valdemossa' diamantée noire
- App-Connect® sans fil
- Climatisation automatique tri-zone
- 'Digital Cockpit Pro': combiné d'instruments digital
- Interface Bluetooth® pour téléphone portable
- Keyless Access : Système de verrouillage/déverrouillage sans clé
- Sièges avant Confort réglables en hauteur et en appui lombaire
- Siège conducteur ergoComfort labélisé AGR* : inclinaison de l'assise de siège et longueur de l'assise réglables
- Système Navigation & Infotainment 'Discover Media'
- Ouverture et fermeture du coffre main-libre 'Easy Open/Easy Close' (uniquement Arteon Shooting Brake)
- Câble adaptateur USB-C vers USB-A (Volkswagen Accessoires)



+ 4 220 € par rapport à 'Arteon'

- Projecteurs 'IQ.Light - LED' directionnels, calandre avec bande LED
- 'Dynamic Light Assist'
- Clignotants défilant à l'arrière
- 'Area View'
- 'Travel Assist' : Assistant de conduite
- Coques de rétroviseurs avec application aluminium mat
- Jantes en alliage léger 18" 'Muscat' noir diamantée
- Vitres arrière et lunette arrière surteintées à 65%
- Sellerie en Microfleece 'ArtVelours' / cuir 'Vienna'
- Volant avec commandes tactiles



+ 4 320 € par rapport à 'Arteon'

- Projecteurs 'IQ.Light - LED' directionnels, calandre avec bande LED
- 'Dynamic Light Assist'
- Clignotants défilant à l'arrière
- 'Travel Assist' : Assistant de conduite
- Jantes en alliage léger 18" 'Sebring'
- Vitres arrière et lunette arrière surteintées à 65%
- Ciel de pavillon "Noir Tirane"
- Sellerie en Microfleece 'ArtVelours' / cuir 'Vienna' spécifique "R-Line"
- Sélection du profil de conduite
- Volant avec commandes tactiles

Principaux équipements

de série des versions sportives



- Projecteurs 'IQ.Light - LED' directionnels, calandre avec bande LED
- 'Dynamic Light Assist'
- Clignotants défilant à l'arrière
- 'Travel Assist' : Assistant de conduite
- Jantes en alliage léger 19" 'Adelaide'
- Vitres arrière et lunette arrière surteintées à 65%
- Ciel de pavillon "Noir Tirane"
- Sellerie en Microfleece 'ArtVelours' / cuir 'Vienna' spécifique "R"
- App-Connect® sans fil
- Climatisation automatique tri-zone
- 'Digital Cockpit Pro': combiné d'instruments digital
- Interface Bluetooth® pour téléphone portable
- Keyless Access : Système de verrouillage/déverrouillage sans clé
- Système Navigation & Infotainment 'Discover Media'
- Ouverture et fermeture du coffre main-libre 'Easy Open/Easy Close' (uniquement Arteon Shooting Brake)
- Volant sport multifonction en cuir, chauffant, avec commandes tactiles, et palettes au volant
- Câble adaptateur USB-C vers USB-A (Volkswagen Accessoires)



Tarifs (TTC)

Arteon

	Moteur	Puiss. réelle (ch)	Boîte de vitesses	Puiss. fiscale (CV)*	Conso. combinée (L/100km) WLTP	Émission CO2 combinée (g/km) WLTP*	Bonus/Malus 2021 (€)**	Arteon	Elegance	R-Line	R
Essence	2.0 TSI OPF	190	DSG7	10	6,9 - 8,1	157 - 183	1 172 € - 6 724 €	47 840 €	52 060 €	52 160 €	-
Essence 4MOTION	2.0 TSI OPF	320	DSG7	20	9,1 - 9,5	207 - 216	19 641 € - 27 166 €	-	-	-	61 900 €
Essence Hybride Rechargeable	1.4 eHybrid OPF	218	DSG6	8	1,1 - 1,4	26 - 32	neutre***	-	54 010 €	54 110 €	-
Diesel	2.0 TDI EVO SCR ⁽¹⁾	150	DSG7	8	4,8 - 5,6	126 - 147	neutre - 360 €	48 720 €	52 940 €	53 040 €	-
Diesel 4MOTION	2.0 TDI EVO SCR ⁽¹⁾	200	DSG7	11	5,7 - 6,6	150 - 174	540 € - 4 026 €	-	58 330 €	58 430 €	-

*Valeur fiscale inscrite sur le certificat d'immatriculation qui constitue la valeur de référence pour le calcul de la fiscalité applicable aux voitures particulières (Bonus/ Malus et TVS). Afin de déterminer la valeur de CO2 WLTP, nous vous invitons à configurer votre véhicule sur le site www.volkswagen.fr et à consulter les données techniques de la configuration. Pour plus d'informations, nous vous prions de vous rapprocher de votre distributeur Volkswagen.

**Fiscalité en vigueur à partir du 1er janvier 2021 (sous réserve de modification de la Loi de Finance 2021) : le barème de Bonus/Malus se base sur le CO2 WLTP.

***Éligible à l'aide, dite bonus écologique, pour l'achat d'un véhicule hybride rechargeable sous réserve d'un coût d'acquisition inférieur au montant fixé par la loi.

⁽¹⁾Modèle équipé d'un convertisseur catalytique d'oxyde d'azote avec réservoir AdBlue® de 13L environ de capacité

Extension de garantie	3 ans (2 ans + 1 an supplémentaire)			4 ans (2 ans + 2 ans supplémentaires)			5 ans (2 ans + 3 ans supplémentaires)		
	30 000 kms	60 000 kms	90 000 kms	40 000 kms	80 000 kms	120 000 kms	50 000 kms	100 000 kms	150 000 kms
Code option	EA1	EA2	EA3	EA4	EA5	EA6	EA7	EA8	EA9
Prix TTC	260 €	365 €	495 €	570 €	790 €	1 145 €	890 €	1 320 €	2 045 €

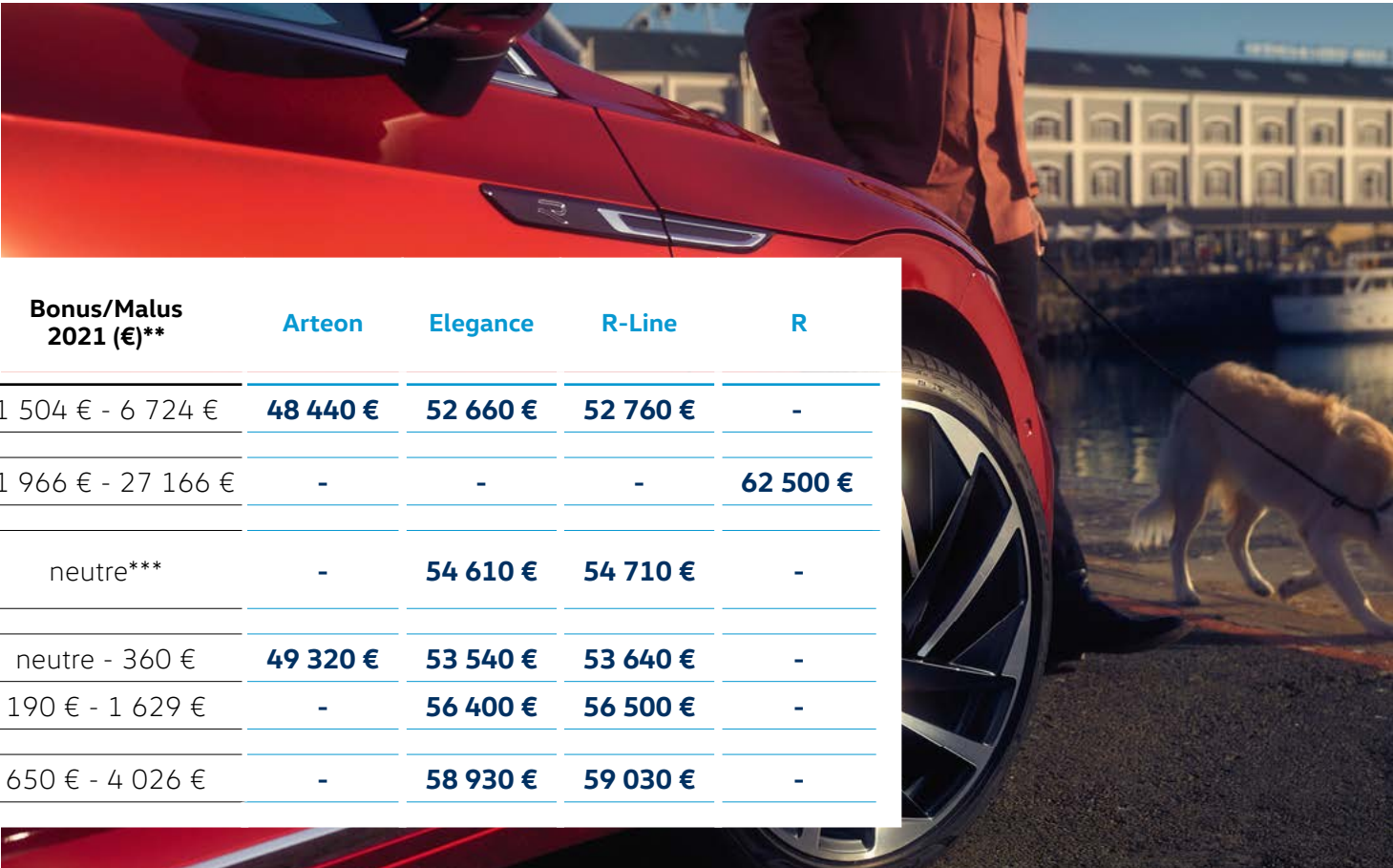
Boîte séquentielle à double embrayage DSG : Cette génération de boîte séquentielle associe le confort d'une boîte automatique aux avantages d'une boîte manuelle. En effet, les passages de rapports sont quasi instantanés. Grâce à son efficacité, elle permet également d'optimiser la consommation par rapport à une boîte automatique classique. Deux modes de passages de vitesses sont disponibles : Automatique ou Manuel. En mode automatique, deux programmes de conduite sont proposés : Normal ou Sport.

4MOTION : 4MOTION est la transmission 4 roues motrices permanentes de Volkswagen. Elle offre une motricité optimale tant en tout - chemin que par mauvais temps. Cette transmission réagit au moindre changement de conditions de route pour offrir un maximum d'adhérence au véhicule. Tout ceci se fait en quelques millisecondes grâce à la gestion électronique qui utilise les informations venant des capteurs de vitesses, des capteurs ESP et la gestion de l'ensemble moteur / boîte. Le coeur du système est constitué du différentiel central Haldex. Il répartit en permanence la puissance entre les essieux afin de garantir au véhicule une tenue de route exceptionnelle. Cette transmission fonctionne en parfaite adéquation avec les systèmes de sécurité tel que l'ESP et l'ABS.

AdBlue® est une solution aqueuse d'urée biodégradable. Elle est injectée à doses minimales en amont du catalyseur d'oxydation et permet de transformer les NOx en azote et en eau à 90%.

Tarifs (TTC)

Arteon Shooting Brake



	Moteur	Puiss. réelle (ch)	Boîte de vitesses	Puiss. fiscale (CV)*	Conso. combiné (L/100km) WLTP	Émission CO2 combiné (g/km) WLTP*	Bonus/Malus 2021 (€)**	Arteon	Elegance	R-Line	R
Essence	2.0 TSI OPF	190	DSG7	10	7,0 - 8,1	160 - 183	1 504 € - 6 724 €	48 440 €	52 660 €	52 760 €	-
Essence 4MOTION	2.0 TSI OPF	320	DSG7	20	9,2 - 9,5	210 - 216	21 966 € - 27 166 €	-	-	-	62 500 €
Essence Hybride Rechargeable	1.4 eHybrid OPF	218	DSG6	8	1,1 - 1,4	27 - 33	neutre***	-	54 610 €	54 710 €	-
Diesel	2.0 TDI EVO SCR ⁽¹⁾	150	DSG7	8	4,9 - 5,6	127 - 147	neutre - 360 €	49 320 €	53 540 €	53 640 €	-
	2.0 TDI EVO SCR ⁽¹⁾	200	DSG7	11	5,3 - 6,1	139 - 161	190 € - 1 629 €	-	56 400 €	56 500 €	-
Diesel 4MOTION	2.0 TDI EVO SCR ⁽¹⁾	200	DSG7	11	5,8 - 6,6	151 - 174	650 € - 4 026 €	-	58 930 €	59 030 €	-

*Valeur fiscale inscrite sur le certificat d'immatriculation qui constitue la valeur de référence pour le calcul de la fiscalité applicable aux voitures particulières (Bonus/ Malus et TVS). Afin de déterminer la valeur de CO2 WLTP, nous vous invitons à configurer votre véhicule sur le site www.volkswagen.fr et à consulter les données techniques de la configuration. Pour plus d'informations, nous vous prions de vous rapprocher de votre distributeur Volkswagen.

**Fiscalité en vigueur à partir du 1er janvier 2021 (sous réserve de modification de la Loi de Finance 2021) : le barème de Bonus/Malus se base sur le CO2 WLTP.

***Éligible à l'aide, dite bonus écologique, pour l'achat d'un véhicule hybride rechargeable sous réserve d'un coût d'acquisition inférieur au montant fixé par la loi.

⁽¹⁾Modèle équipé d'un convertisseur catalytique d'oxyde d'azote avec réservoir AdBlue® de 13L environ de capacité

Extension de garantie	3 ans (2 ans + 1 an supplémentaire)			4 ans (2 ans + 2 ans supplémentaires)			5 ans (2 ans + 3 ans supplémentaires)		
	30 000 kms	60 000 kms	90 000 kms	40 000 kms	80 000 kms	120 000 kms	50 000 kms	100 000 kms	150 000 kms
Code option	EA1	EA2	EA3	EA4	EA5	EA6	EA7	EA8	EA9
Prix TTC	260 €	365 €	495 €	570 €	790 €	1 145 €	890 €	1 320 €	2 045 €

Boîte séquentielle à double embrayage DSG : Cette génération de boîte séquentielle associe le confort d'une boîte automatique aux avantages d'une boîte manuelle. En effet, les passages de rapports sont quasi instantanés. Grâce à son efficacité, elle permet également d'optimiser la consommation par rapport à une boîte automatique classique. Deux modes de passages de vitesses sont disponibles : Automatique ou Manuel. En mode automatique, deux programmes de conduite sont proposés : Normal ou Sport.

4MOTION : 4MOTION est la transmission 4 roues motrices permanentes de Volkswagen. Elle offre une motricité optimale tant en tout - chemin que par mauvais temps. Cette transmission réagit au moindre changement de conditions de route pour offrir un maximum d'adhérence au véhicule. Tout ceci se fait en quelques millisecondes grâce à la gestion électronique qui utilise les informations venant des capteurs de vitesses, des capteurs ESP et la gestion de l'ensemble moteur / boîte. Le coeur du système est constitué du différentiel central Haldex. Il répartit en permanence la puissance entre les essieux afin de garantir au véhicule une tenue de route exceptionnelle. Cette transmission fonctionne en parfaite adéquation avec les systèmes de sécurité tel que l'ESP et l'ABS.

AdBlue® est une solution aqueuse d'urée biodégradable. Elle est injectée à doses minimales en amont du catalyseur d'oxydation et permet de transformer les NOx en azote et en eau à 90%.

Finition 'Arteon'

Équipements de série



Peinture métallisée Argent Pyrite en option



1



2



3

- 1 'Side Assist'
- 2 'Front Assist' avec détection piéton
- 3 Régulateur de vitesse adaptatif et prédictif 'ACC'



Sécurité

- Activation automatique du signal de détresse en cas de freinage d'urgence
- Airbag de genoux (conducteur)
- Airbags frontaux avant conducteur et passager (Airbag passager désactivable par clé)
- Airbags latéraux avant
- Airbags de tête rideaux avant et arrière
- Contrôleur de pression des pneus : Affichage de la pression des quatre pneumatiques indépendamment
- Allumage automatique des feux avec fonction 'Coming home / Leaving home'
- Antidémarrage électronique
- Appui-têtes avant (2) à sécurité optimisée, réglables en hauteur sur les sièges conducteur et passager
- Appui-têtes arrière (3), réglables en hauteur
- Avertisseur sonore 2 tons
- Capteur de pluie avec essuie-glace automatique
- Ceintures de sécurité avant trois points à enrouleur, réglables en hauteur avec prétensionneur (2)
- Ceintures de sécurité arrière trois points à enrouleur (3), avec prétensionneur sur les sièges principaux (2)
- Correcteur électronique de trajectoire ESP, système d'antiblocage des roues ABS, blocage électronique de différentiel EDS, répartiteur électronique de freinage EBV, antipatinage électronique ASR, régulateur électronique de couple MSR et assistance au contrebraquage
- Eclairage d'ambiance blanc : Eclairage du plancher à LED aux places avant + Eclairage à LED de la partie inférieure des portes avant + (2) spots de lecture à LED à l'avant et (2) spots de lecture à LED à l'arrière
- 'Fatigue Detection' : Système de détection de fatigue du conducteur qui analyse le comportement du conducteur et recommande un temps de repos par l'apparition d'un message visuel et sonore
- Feux arrière LED
- Feu arrière de brouillard d'un côté, feux de recul des deux côtés
- Freins à disques ventilés à l'avant, freins à disques à l'arrière
- Frein de stationnement électromécanique avec fonction d'immobilisation en pente 'Auto Hold' et assistant de démarrage en côte
- Kit de dépannage : compresseur 12 volts et produit d'étanchéité de pneu
- Cèllets d'arrimage ISOFIX compatible i-Size (dispositif pour fixation de 2 sièges enfants sur les places extérieures de la banquette arrière)
- Pochette de premiers secours, triangle de sécurité et gilet rétro-réfléchissant
- Projecteurs avant à LED avec feux de jour à LED
- Réglage dynamique du site des phares
- Rétroviseur intérieur à réglage jour/nuit automatique
- Témoin avec avertisseur sonore d'oubli de ceintures de sécurité avant et arrière
- Service d'appel d'urgence (inclus 10 ans et disponible indépendamment de l'inscription dans le système d'infotainment)
- Servofrein électromécanique (eBKV)
- Système de protection active des piétons avec capot-moteur actif
- Système de protection proactive des occupants en combinaison avec Front Assist et Side Assist : Pre Safe Assist avec système de sécurité étendu (Pre Safe Assist Base, avant et arrière)

Finition 'Arteon'

Équipements de série



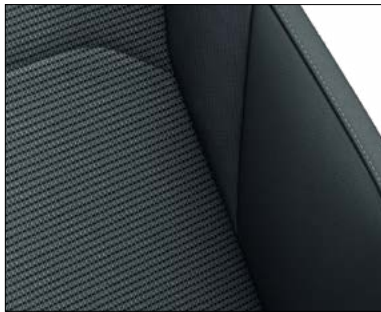
1



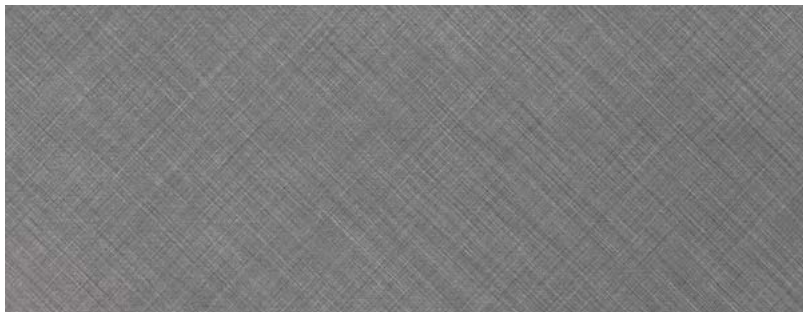
2



3



4



5

- 1 'Dynamic Lane Assist'
- 2 Jantes en alliage léger 18" 'Valdemossa' noir diamanté
- 3 Nouveau Logo 'Volkswagen'
- 4 Sellerie en tissu 'Sideways'
- 5 Applications décoratives aluminium

Assistance à la conduite⁽¹⁾

- 'Front Assist' : Système de surveillance périmétrique avec fonctions de freinage d'urgence en ville et détection des piétons. Contribuant à la prévention des collisions, ce système freine automatiquement le véhicule en cas de détection d'obstacle aussi bien en ville que sur autoroute. Le système conditionne au préalable l'assistance au freinage d'urgence et incite le conducteur à freiner de lui-même grâce à un message visuel et sonore ainsi qu'une courte impulsion de freinage. Le cas échéant, cette impulsion au freinage sera suivie d'une forte décélération de freinage allant jusqu'à 5m/s². En dessous de 30 km/h, la décélération est complète, jusqu'à l'immobilisation totale du véhicule.
- 'Lane Assist' : Assistant de maintien dans la voie qui corrige, dans la limite du système, le mouvement du volant avant que le véhicule dépasse involontairement la bande de roulement. (Système actif à partir de 65 km/h)
- 'Light Assist' : Activation ou désactivation automatique des feux de route en fonction des sources lumineuses en présence (dès 60 km/h)
- 'Rear Assist' : Caméra de recul avec visualisation de la zone située à l'arrière du véhicule sur l'écran du système de radionavigation
- Régulateur de vitesse adaptatif et prédictif ACC (avec limiteur de vitesse) : détecte dans les limites du système et à l'aide d'un capteur radar les véhicules qui précèdent et maintient la distance en intervenant sur les freins et l'accélérateur (régulation active de 0 à 210 km/h pour boîte DSG ; jusqu'à l'arrêt du véhicule). Le conducteur peut calibrer la distance souhaitée par rapport aux autres automobilistes
- 'Park Assist 3.0' : Système d'assistance aux manœuvres de stationnement en créneau et en bataille (y compris Park Pilot, système d'aide au stationnement avant/arrière avec signaux sonores et visualisation de la distance des obstacles sur l'écran)
- 'Side Assist' Assistant de changement de voie (détecteur d'angle mort) avec aide de sortie de stationnement 'Rear Traffic Alert' (RTA)
- 'Sign Assist' : Reconnaissance des panneaux de signalisation et affichage sur l'ordinateur de bord et l'écran du système de radionavigation

Extérieur

- Baguettes latérales inférieures dans la couleur de la carrosserie
- Carrosserie entièrement galvanisée garantie 12 ans contre la corrosion d'origine interne
- Entourage chromé des vitres latérales
- Jantes en alliage léger 18" 'Valdemossa' 8J x 18 et pneumatiques 245/45 R18 95V, à résistance au roulement optimisée, avec écrous antivol
- Rétroviseurs extérieurs réglables 'jour/nuit' automatique côté conducteur et rabattables électriquement, avec fonction dégivrage et éclairage de proximité
- Rétroviseur extérieur côté passager avec fonction mémoire pour la marche arrière

Intérieur

- Accoudoir central avant réglable en hauteur et en profondeur avec compartiment de rangement ; avec diffuseurs d'air à l'arrière
- Applications décoratives "Piano Black" sur la console centrale
- Applications décoratives en aluminium sur le tableau de bord et les revêtements de portes
- Applications chrome sur la commande rotative d'éclairage et diffuseurs d'air à l'avant
- Couvercle
- Seuils de porte avant et arrière en acier inoxydable
- Tapis de coffre réversible
- Plancher de chargement relevable
- Tapis de sol à l'avant et à l'arrière
- Assise de banquette arrière rabattable sans accoudoir
- Sièges avant 'Comfort Top'
- Revêtement de porte en tissu tissé
- Sellerie en tissu 'Sideways'
- Prise 12V sur la console centrale à l'arrière
- Prise 230 V sur la console centrale à l'arrière
- Sièges avant chauffants et sièges arrière principaux chauffants

⁽¹⁾Les outils d'aide à la conduite automobile ne dispensent pas le conducteur d'être vigilant

Finition 'Arteon'

Équipements de série



1



2



3

- 1 Climatisation automatique tri-zones
- 2 Digital Cockpit Pro
- 3 Ouverture et fermeture du coffre main-libre 'Easy Open/Easy Close'

Confort/Infotainment

- App-Connect® sans fil : affichage et contrôle via l'écran tactile du véhicule, du contenu, des fonctions et des applications compatibles présents sur le Smartphone (compatibilité avec les systèmes Apple CarPlay™ et Android Auto™). Fonction sans fil uniquement disponible avec Apple CarPlay™. Seuls les contenus validés et utilisables en "main libre" peuvent fonctionner.
- Buses de lave-glaces dégivrantes
- Climatisation automatique 'Pure Air Climatronic' tri-zone avec commande à l'avant et à l'arrière équipée d'un filtre d'habitacle qui arrête non seulement la poussière, les gaz nocifs et les odeurs, mais neutralise aussi les allergènes de pollen
- Commande vocale intuitive : Activer la commande vocale avec l'expression " Bonjour Volkswagen "
- 'Digital Cockpit Pro': combiné d'instruments digital avec écran digital haute résolution couleur de 10.25"
- Direction progressive
- Double tuner FM pour une réception radio de qualité optimale
- Keyless Access : Système de verrouillage/déverrouillage sans clé et démarrage avec bouton 'Start/Stop'
- Interface pour téléphone "Comfort" avec recharge par induction (Veuillez-vous rapprocher du fabricant du téléphone portable pour vérifier sa compatibilité avec la fonctionnalité recharge par induction Norme Qi) : Connexion Bluetooth®. Compartiment de rangement spécifique au téléphone dans la console centrale. Connexion à l'antenne extérieure du véhicule pour améliorer la qualité des communications.
- Pare-soleils avant avec miroir de courtoisie éclairé
- Plafonnier à extinction temporisée
- Rétroviseurs extérieurs électriques et dégivrants, asphérique côté conducteur
- Déverrouillage hayon/capot arrière de l'intérieur (électrique)
- Réception radio numérique DAB+ (réception de stations radio à émission numérique et d'informations supplémentaires à l'offre des stations analogiques). La réception dépend de la disponibilité locale des réseaux numériques
- Sièges avant Confort réglables en hauteur et en appui lombaire (avec réglage électrique de l'appui lombaire et du dossier pour le conducteur)
- Siège conducteur ergoComfort labélisé AGR* : inclinaison de l'assise de siège et longueur de l'assise réglables
- Système 'Start-Stop' automatique et dispositif de récupération de l'énergie au freinage
- Système Navigation & Infotainment 'Discover Media' avec "Services de streaming et radio via Internet" via carte eSIM intégrée : Radionavigation 8 haut-parleurs avant/arrière (4 x 20 W) et écran couleur tactile 8" haute résolution (800x480)
- 1 interface USB-C et 1 prise chargement USB-C
- Préparation pour 'We Connect' et 'We Connect Plus' – Durée 3 ans
- Vitres latérales et lunette arrière athermiques teintées vert
- Volant multifonction en cuir avec palettes au volant, permettant de piloter le système de radionavigation, téléphone et ordinateur de bord, avec pommeau de levier de vitesses en cuir

Équipements spécifiques pour la silhouette Shooting Brake :

- Ouverture et fermeture du coffre main-libre 'Easy Open/Easy Close'

Finition 'Elegance'

Équipements supplémentaires de série par rapport à la finition 'Arteon'



Peinture métallisée Bleu Neptune en option



1



2

- 1 'Travel Assist'
- 2 'Aera View'



Sécurité

- Projecteurs IQ.Light - LED avec fonction antibrouillard intégrée et éclairage statique d'intersection : Éclairage à technologie LED avec adaptation dynamique du faisceau lumineux en fonction des sources lumineuses en présence afin de ne pas éblouir les différents usagers de la route. Les informations de la caméra frontale, les données cartographiques numériques de la navigation, les informations GPS, l'angle du volant et la vitesse de conduite actuelle activent individuellement des LED spécifiques pour un éclairage optimal.
- Projecteurs avant à LED avec feux de jour à LED et clignotants
- Feux arrière LED 3D avec clignotants arrière défilants
- Réglage dynamique du site des projecteurs LED
- 'Dynamic Light Assist' : Régulation du faisceau lumineux permettant un usage permanent des feux de route tout en préservant les zones qui risquent d'éblouir les autres automobilistes (à partir de 60 km/h). L'Active Lighting System étend les fonctionnalités des phares directionnels et permet d'ajuster le faisceau lumineux dans les virages indépendamment de l'angle de braquage, et même de manière prédictive, en fonction des images issues de la caméra et des données d'itinéraire du système de navigation.

Assistance à la conduite⁽¹⁾

- 'Area View' : Grâce à ses 4 caméras, l'environnement à 360° du véhicule se visualise sur l'écran multimédia. L'utilisation indépendante des caméras est également possible : vue arrière, vues latérales et vue avant à 180°.
- 'Emergency Assist' : Assistant en cas d'incapacité du conducteur à réagir. Si les capteurs détectent une absence totale d'activité de la part du conducteur, que ce soit au niveau du freinage, du braquage ou de l'accélération, le système va attirer l'attention du conducteur selon une stratégie graduée, puis engager un arrêt d'urgence le cas échéant. Les 'feux de détresse' vont s'activer, le véhicule va freiner progressivement jusqu'à l'arrêt complet tout en se maintenant au centre de sa voie.
- 'Travel Assist' : Assistant de conduite 'Travel Assist' qui combine le régulateur de distance 'ACC' et l'assistant de maintien dans la voie 'Lane Assist'. Dans les limites inhérentes au système, le véhicule peut ainsi maintenir la distance que vous avez sélectionnée par rapport aux véhicules qui vous précèdent et maintenir sur la position au centre de la voie.

⁽¹⁾Les outils d'aide à la conduite automobile ne dispensent pas le conducteur d'être vigilant

Finition 'Elegance'

Équipements supplémentaires de série par rapport à la finition 'Arteon'



1



2



3



4

- 1 'Emergency Assist'
- 2 Jantes en alliage léger 18" 'Muscat' noir diamanté
- 3 Sellerie en 'ArtVelour' / cuir 'Vienna'
- 4 Applications décoratives 'Eukalyptus'

Extérieur

- Badges "Elegance" sur les ailes avant
- Baguettes latérales inférieures chromées
- Coques de rétroviseurs avec application aluminium mat
- Jantes en alliage léger 18" 'Muscat' 8J x 18 noir diamanté et pneumatiques 245/45 R18 95V, à résistance au roulement optimisée, avec écrous antivol
- Pare-chocs avant et arrière spécifiques Elegance
- Vitres arrière et lunette arrière surteintées à 65%

Intérieur

- Assise de banquette arrière rabattable (60:40) avec accoudoir central et trappe à ski
- Applications chrome sur les poignées de porte
- Applications décoratives en bois précieux "Eucalyptus" sur le tableau de bord et les revêtements de portes
- Pédalier en acier inoxydable brossé
- Revêtement de porte en style cuir
- Sellerie en Microfleece 'ArtVelours' / cuir 'Vienna'

Confort/Infotainment

- Volant sport multifonction en cuir, avec commandes tactiles et palettes au volant

Équipements spécifiques eHybrid

- Générateur de son à basse vitesse 'e-sound'
- Sans kit de dépannage : compresseur 12 volts et produit d'étanchéité de pneu
- Affichage Tête Haute
- DCC : Système d'amortissement piloté avec sélection du profil de conduite
- Touches GTE et E-MODE sur la console centrale
- Sans tapis de coffre réversible
- Badge 'eHybrid' sur le hayon à l'arrière du véhicule
- Trappe de recharge dans la calandre
- Sans la bande LED dans la calandre
- Système Navigation & Infotainment 'Discover Pro' avec "Services de streaming et radio via Internet", incluant la fonction clé mobile 'Mobile Key'
- Appuis lombaires à l'avant, réglables électriquement du côté conducteur, fonction massage du côté conducteur
- Câble de recharge pour borne domestique 'wallbox' ou borne publique compatible (3,6kW) (mode 3, type 2/ type 2)
- Câble de recharge pour prise de courant domestique (1,8kW) (mode 2, type 2)
- Carte de recharge Volkswagen e-Pass avec 1 an d'abonnement et 50 € de crédit offerts.



Finition 'R-Line'

Équipements supplémentaires de série par rapport à la finition 'Arteon'



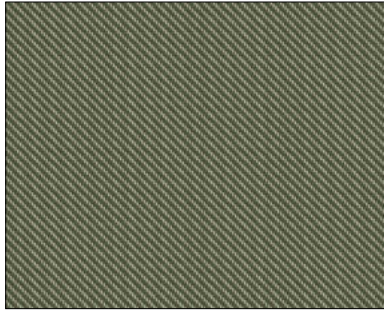
Peinture métallisée Rouge Roi en option



1



2



3



4



5

- 1 Jantes en alliage léger 18" 'Sebring' argent anthracite
- 2 Sellerie en 'ArtVelour' / cuir 'Vienna'
- 3 Applications décoratives aluminium 'Silver Rise'
- 4 Projecteurs IQ.Light - Matrix LED, avec baguette lumineuse à LED
- 5 Volant à commandes tactiles



Sécurité

- Projecteurs IQ.Light - LED avec fonction antibrouillard intégrée et éclairage statique d'intersection : Éclairage à technologie LED avec adaptation dynamique du faisceau lumineux en fonction des sources lumineuses en présence afin de ne pas éblouir les différents usagers de la route. Les informations de la caméra frontale, les données cartographiques numériques de la navigation, les informations GPS, l'angle du volant et la vitesse de conduite actuelle activent individuellement des LED spécifiques pour un éclairage optimal.
- Projecteurs avant à LED avec feux de jour à LED et clignotants
- Feux arrière LED 3D avec clignotants arrière défilants
- Réglage dynamique du site des projecteurs LED
- 'Dynamic Light Assist' : Régulation du faisceau lumineux permettant un usage permanent des feux de route tout en préservant les zones qui risquent d'éblouir les autres automobilistes (à partir de 60 km/h). L'Active Lighting System étend les fonctionnalités des phares directionnels et permet d'ajuster le faisceau lumineux dans les virages indépendamment de l'angle de braquage, et même de manière prédictive, en fonction des images issues de la caméra et des données d'itinéraire du système de navigation.

Assistance à la conduite⁽¹⁾

- 'Emergency Assist' : Assistant en cas d'incapacité du conducteur à réagir.
- 'Travel Assist' : Assistant de conduite 'Travel Assist' qui combine le régulateur de distance 'ACC' et l'assistant de maintien dans la voie 'Lane Assist'. Dans les limites inhérentes au système, le véhicule peut ainsi maintenir la distance que vous avez sélectionnée par rapport aux véhicules qui vous précèdent et maintenir sur la position au centre de la voie.

⁽¹⁾Les outils d'aide à la conduite automobile ne dispensent pas le conducteur d'être vigilant

Finition 'R-Line'

Équipements supplémentaires de série par rapport à la finition 'Arteon'



Peinture métallisée Rouge Roi en option

Extérieur

- Badges "R" sur les ailes avant
- Baguettes latérales inférieures chromées
- Monogramme "R" sur la calandre
- Pare-chocs avant et arrière spécifiques R-Line
- Jantes en alliage léger 18" 'Sebring' 8J x 18 noir diamanté et pneumatiques 245/45 R18 95V, à résistance au roulement optimisée, avec écrous antivol
- Vitres arrière et lunette arrière surteintées à 65%

Intérieur

- Assise de banquette arrière rabattable (60:40) avec accoudoir central et trappe à ski
- Applications chrome sur les poignées de porte
- Applications décoratives en aluminium "Silver Rise" sur le tableau de bord et les revêtements de portes
- Ciel de pavillon "Noir Tirane"
- Pédalier en acier inoxydable brossé
- Sellerie en Microfleece 'ArtVelours' / cuir 'Vienna' avec monogramme "R"

Confort/Infotainment

- Sélection du profil de conduite
- Volant sport multifonction en cuir avec insert aluminium "R", avec commandes tactiles et palettes au volant

Équipements spécifiques eHybrid

- Générateur de son à basse vitesse 'e-sound'
- Sans kit de dépannage : compresseur 12 volts et produit d'étanchéité de pneu
- Affichage Tête Haute
- DCC : Système d'amortissement piloté avec sélection du profil de conduite
- Touches GTE et E-MODE sur la console centrale
- Sans tapis de coffre réversible
- Badge 'eHybrid' sur le hayon à l'arrière du véhicule
- Trappe de recharge dans la calandre
- Sans la bande LED dans la calandre
- Système Navigation & Infotainment 'Discover Pro' avec "Services de streaming et radio via Internet", incluant la fonction clé mobile 'Mobile Key'
- Appuis lombaires à l'avant, réglables électriquement du côté conducteur, fonction massage du côté conducteur
- Câble de recharge pour borne domestique 'wallbox' ou borne publique compatible (3,6kW) (mode 3, type 2/ type 2)
- Câble de recharge pour prise de courant domestique (1,8kW) (mode 2, type 2)
- Carte de recharge Volkswagen e-Pass avec 1 an d'abonnement et 50 € de crédit offerts.

⁽¹⁾ Les outils d'aide à la conduite automobile ne dispensent pas le conducteur d'être vigilant

Finition 'R'

Équipements supplémentaires de série par rapport à la finition 'R-Line'



Peinture métallisée Bleu Lapiz en option



1



2



3

- 1 Jantes en alliage 19" 'Adelaide'
- 2 Volant Sport multifonction en cuir 'R-Performance' avec touche 'R' rétroéclairée en bleu
- 3 Monogrammes 'R' au centre du hayon



Jantes en alliage léger 20" 'Estoril' en option, Peinture métallisée Bleu Lapiz en option

Sécurité

- Airbags latéraux pour sièges arrière extérieurs
- Blocage électronique de différentiel 'XDS'
- Transmission intégrale '4MOTION' avec répartition vectorielle de couple 'R-Performance'
- Freins à disque 18" à l'avant et 17" à l'arrière

Extérieur

- Baguettes latérales inférieures dans la couleur de la carrosserie
- Coques de rétroviseurs extérieurs couleur 'chrome mat', avec support noir
- Diffuseur arrière spécifique 'R' laqué noir
- Double sortie d'échappement chromée à droite et à gauche
- Etriers de frein laqués bleus à l'avant et à l'arrière, avec monogramme "R" à l'avant
- Grille inférieure de calandre noir (sans chrome)
- Jantes en alliage léger 19" 'Adelaide' 8J x 19 noir diamanté, Volkswagen R, et pneumatiques 245/40 R19 autocolmatants, avec écrous antivol
- Pare-chocs avant et arrière spécifiques 'R'
- Projection du monogramme 'R' sur le sol à l'ouverture des portières avant
- Monogrammes 'R' sur la calandre et le hayon, badges 'R' sur les ailes avant

Assistance à la conduite⁽¹⁾

- DCC : Système d'amortissement piloté avec sélection du profil de conduite et avec suspensions Sport

Intérieur

- Applications décoratives 'Black Carbon' pour la planche de bord et les revêtements de porte
- Pack Ambiance LED : éclairage d'ambiance - 30 couleurs
- Tapis de sol à l'avant et à l'arrière spécifiques 'R'
- Revêtement de porte spécifique 'R'
- Sellerie en Microfleece 'ArtVelours' / cuir 'Vienna' avec monogramme 'R' brodé et surpiqûres bleues sur les sièges avant

Confort/Infotainment

- Digital Cockpit Pro spécifique 'R'
- Volant sport multifonction en cuir 'R-Performance' avec surpiqûres, chauffant, avec commandes tactiles, touche 'R', rétroéclairée en bleu et palettes au volant plus grande avec monogramme 'R'

⁽¹⁾Les outils d'aide à la conduite automobile ne dispensent pas le conducteur d'être vigilant

Options⁽¹⁾

Pour que votre Arteon vous ressemble

		Prix (TTC)	Arteon	Elegance		R-Line		R
Packs d'équipements				autres mot.	eHybrid	autres mot.	eHybrid	
Pack Design – Pack Ambiance LED		W9A 450 €	-	○	○	○	○	●
Attention : Interdit le Pack Design Plus [W9B]								
Pack Design Plus Incluant le Pack Design, avec en Plus : – Toit ouvrant coulissant/relevable panoramique sur Arteon – Toit relevable/coulissant sur Arteon Shooting Brake		W9B 1 420 €	-	○	○	○	○	-
Attention : Interdit les toits en option individuelle [3FU] et [3FB] et le pack Design [W9A]								
Pack Business – Système Navigation & Infotainment 'Discover Pro' de 9,2 pouces avec "Services de streaming et radio via Internet" – Appuis lombaires à l'avant, réglables électriquement du côté conducteur, fonction massage du côté conducteur		W9V 995 €	-	○	-	○	-	○
Attention : Interdit les sièges avant électriques [PH1] et [PH4]. Interdit en option individuelle le 'Discover Pro' [RCB] et les appuis lombaires avec fonction massage côté conducteur [8I2]								
R-Performance								
Suppression de la limitation de vitesse électronique : la vitesse maximale est augmentée à 270 km/h		6Y9 1 410 €	-	-	-	-	-	○
Attention : Oblige les jantes 20" 'Estoril' [PR2] (Attention, option payante)								



1



2

1 Pack Design - W9A
2 Pack Design Plus - W9B

Options⁽¹⁾

Pour que votre Arteon vous ressemble

		Prix (TTC)	Arteon	Elegance		R-Line		R
Sécurité				autres mot.	eHybrid	autres mot.	eHybrid	
Roue de secours en alliage léger pour roues de 18"		405 €	○	○	-	○	-	-
Roue de secours en alliage léger pour roues de 19"		520 €	-	○	-	○	-	○
Roue de secours en alliage léger pour roues de 20"								
Attention sur Arteon Shooting Brake R : La roue de secours en alliage léger [1G3] en combinaison avec le système audio Harman Kardon [8RI] interdit la sellerie en Cuir 'Nappa' / Cuir 'Carbon Style' [WL7]. La roue de secours en alliage léger [1G3] en combinaison avec la sellerie en Cuir 'Nappa' / Cuir 'Carbon Style' [WL7] interdit le système audio Harman Kardon [8RI].	1G3 + 1S1	635 €	-	○	-	○	-	○
Attention sur Arteon Shooting Brake R : La roue de secours en alliage léger [1G3] en combinaison avec le crochet d'attelage [1M6] interdit le toit ouvrant [3FU]. La roue de secours en alliage léger [1G3] en combinaison avec le toit ouvrant [3FU] interdit le crochet d'attelage [1M6].								
Roue de secours à encombrement réduit avec cric								
Attention : La roue de secours à encombrement réduit [1G6] interdit le système audio Harman Kardon [8RI]		1G6 + 1S1	50 €	○	○	-	○	-
Airbags latéraux pour sièges arrière extérieurs		W9S	305 €	○	○	○	○	●
Alarme antivol								
Attention : Saisir [W9K] avec Arteon finition Arteon; Saisir [WD5+4F2] sur Arteon Shooting Brake finition Arteon et en combinaison avec la sellerie en Microfleece 'ArtVelours' / Cuir 'Vienna' [WL1 + PW1] sur Arteon finition Arteon.		W9O	340 €	○	○	○	○	○

Options⁽¹⁾

Pour que votre Arteon vous ressemble

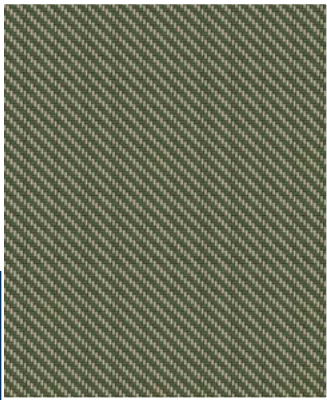
		Prix (TTC)	Arteon	Elegance		R-Line		R
Extérieur				autres mot.	eHybrid	autres mot.	eHybrid	
Peinture métallisée ou Noir Intense nacrée [2T2T]		660 €	○	○	○	○	○	○
Peinture unie	0Q0Q	205 €	○	○	○	○	○	○
Peinture Bleu Neptune métallisée	L4L4	860 €	-	○	○	-	-	-
Attention : Peinture Bleu Neptune métallisée [L4L4] uniquement disponible avec la finition Elegance								
Peinture Bleu Lapiz métallisée	L9L9	860 €	-	-	-	○	○	○
Attention : Peinture Bleu Lapiz métallisée [L9L9] uniquement disponible avec la finition R-Line								
Peinture Rouge Roi métallisée	P8P8	860 €	-	○	○	○	○	-
Peinture Blanc Oryx nacrée	0R0R	1 380 €	-	○	○	○	○	○
Peinture Gris Lunaire unie Disponible prochainement à la commande.	C2C2	GRATUIT	●	●	●	●	●	●
Dispositif d'attelage rabattable, avec déverrouillage électrique	1M6	1010 €	○	○	○	○	○	○
Vitres arrière et lunette arrière surteintées à 65%	4KF	370 €	○	●	●	●	●	●
Toit ouvrant coulissant/relevable panoramique sur Arteon Fastback	3FB	1 290 €	-	○	○	○	○	○
Toit ouvrant relevable/coulissant sur Arteon Shooting Brake								
Attention sur Arteon Shooting Brake R : Supprime le tapis de coffre réversible de série [6SJ].								
Attention sur Arteon Shooting Brake R : Le toit ouvrant [3FU] en combinaison avec la roue de secours en alliage léger [1G3] interdit le crochet d'attelage [1M6]. Le toit ouvrant [3FU] en combinaison avec le crochet d'attelage [1M6] interdit la roue de secours en alliage léger [1G3].								
	3FU	1 290 €	-	○	○	○	○	○



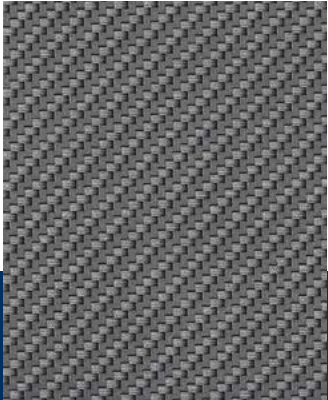
Options⁽¹⁾

Pour que votre Arteon vous ressemble

		Prix (TTC)	Arteon	Elegance		R-Line		R	
Intérieur				autres mot.	eHybrid	autres mot.	eHybrid		
Applications décoratives en aluminium brossé 'Silver Rise' pour la planche de bord et les revêtements de porte		PD1	GRATUIT	-	○	○	●	●	-
Applications décoratives 'Black Carbon' pour la planche de bord et les revêtements de porte		7TS	110 €	-	-	-	○	○	●
Attention : Oblige le pack ambiance LED [W9A/W9B] (Attention, options payantes)									
Confort									
Pack 'Fumeur' : Cendrier et allume-cigare à l'avant		9JC	35 €	○	○	○	○	○	○
Pack Acoustique : - Vitres avant insonorisées en verre feuilleté et vitres latérales et arrière surteintées à 65% - Insonorisation intérieure améliorée		PAP	350 €	-	○	○	○	○	○
Pack "Easy Open & Close" : - Ouverture et fermeture du coffre main-libre 'Easy Open/Easy Close'		PE1	500 €	-	○	○	○	○	○
Attention : Saisir [PEL] si le véhicule est équipé de l'alarme [W9O/W9K] Attention : De série sur Arteon Shooting Brake									
Appuis lombaires à l'avant, réglables électriquement du côté conducteur, fonction massage du côté conducteur		8I2	210 €	○	○	●	○	●	○
Attention : Oblige la sellerie en Microfleece 'ArtVelours' / Cuir 'Vienna' [WL1 + PW1] sur la finition Arteon (Attention, option payante) Attention : Interdit les sièges avant électriques [PH1] et [PH4]									



1



2



3

- 1 Applications décoratives en aluminium brossé 'Silver Rise' - PD1
- 2 Applications décoratives 'Black Carbon' - 7TS
- 3 Pack "Easy Open & Close" - PE1

Options⁽¹⁾

Pour que votre Arteon vous ressemble

		Prix (TTC)	Arteon	Elegance		R-Line		R
Confort				autres mot.	eHybrid	autres mot.	eHybrid	
Sièges électriques 14 voies : - Siège ergoComfort 14 voies du côté conducteur à réglages électriques avec fonction massage et fonction mémoire (mémorisation des réglages du siège conducteur et des rétroviseurs extérieurs), coussin d'assise coulissant. - Fonction 'Easy entry/Exit' - Siège à réglage électrique côté passager - Appui-têtes avant (2) à sécurité optimisée, réglables en hauteur et en longueur, sur les sièges conducteur et passager sur la finition Elegance - Appuis-têtes avant (2) intégrés dans les sièges conducteur et passager sur la finition R-Line								
	PH1	1 365 €	-	○	○	○	○	○
Attention : Supprime la fonction dégivrage des rétroviseurs extérieurs. Attention : Oblige la sellerie en cuir 'Nappa' [WL6/WL5] sur Elegance ou [WL7] sur R-Line (Attention, options payantes)								
Sièges électriques 12 voies ventilés : - Siège ergoComfort 12 voies du côté conducteur à réglages électriques avec fonction massage, fonction climatisation active et fonction mémoire (mémorisation des réglages du siège conducteur et des rétroviseurs extérieurs). - Fonction 'Easy entry/Exit' - Siège côté passager à réglage électrique avec fonction climatisation active - Appui-têtes avant (2) à sécurité optimisée, réglables en hauteur et en longueur, sur les sièges conducteur et passager								
	PH4	1 710 €	-	○	-	-	-	-
Attention : Supprime la fonction dégivrage des rétroviseurs extérieurs. Attention : Oblige la sellerie en cuir 'Nappa' [WL6] sur Elegance (Attention, option payante). Attention : L'intérieur [DN] n'est pas compatible avec les sièges ventilés.								



Options⁽¹⁾

Pour que votre Arteon vous ressemble

Confort		Prix (TTC)	Arteon	Elegance		R-Line		R
				autres mot.	eHybrid	autres mot.	eHybrid	
Sellerie en Microfleece 'ArtVelours' / Cuir 'Vienna'	WL1 + PW1	1 445 €	○	-	-	-	-	-
Sellerie en Cuir 'Nappa' et autres matériaux (sièges garmis partiellement de cuir : partie centrale des sièges et intérieur des bourrelets latéraux) Attention : Uniquement en combinaison avec les intérieurs [TO] et [YS].	WL6	1005 €	-	○	○	-	-	-
Sellerie en Cuir 'Nappa' et autres matériaux (sièges garmis partiellement de cuir : partie centrale des sièges et intérieur des bourrelets latéraux). Attention : Uniquement en combinaison avec les intérieurs [LT] et [DN], inclus le cliel de pavillon "Noir Titane".	WL5	1 195 €	-	○	○	-	-	-
Sellerie en Cuir 'Nappa' / Cuir 'Carbon Style' et autres matériaux (sièges garmis partiellement de cuir : partie centrale des sièges en cuir 'Nappa' et parties latérales intérieures en cuir 'Carbon Style') - Appuis-tête à l'avant intégré dans le siège - Sièges avant 'Sport' Attention : Oblige les sièges électriques 14 voies [PH1] (Attention, option payante) Attention sur Arteon Shooting Brake R : La sellerie en Cuir 'Nappa' / Cuir 'Carbon Style' [WL7] en combinaison avec la roue de secours en alliage léger [1G3] interdit le système audio Harman Kardon [8RI]. La sellerie en Cuir 'Nappa' / Cuir 'Carbon Style' [WL7] en combinaison avec le système audio Harman Kardon [8RI] interdit la roue de secours en alliage léger [1G3].	WL7	1 590 €	-	-	-	○	○	○
Volant sport multifonction en cuir, chauffant, avec commandes tactiles et palettes au volant	2PT	170 €	-	○	○	○	○	●
Pare-brise dégivrant sans fil et réfléchissant les infrarouges	PGW	420 €	-	○	-	○	-	○



Options⁽¹⁾

Pour que votre Arteon vous ressemble

			Prix (TTC)	Arteon	Elegance		R-Line		R
Assistance à la conduite					autres mot.	eHybrid	autres mot.	eHybrid	
Sélection du profil de conduite									
Attention : Interdit le système d'amortissement piloté DCC avec sélection du profil de conduite [P7Y]/[PSG]	PDA	205 €	-	○	●	●	●	●	
DCC : Système d'amortissement piloté avec sélection du profil de conduite. L'amortissement est piloté en permanence en fonction de l'état de la chaussée et de votre style de conduite. Le DCC inclut la sélection du profil de conduite proposant plusieurs modes : 'Économique', 'Normal', 'Sport', 'Individuel' ou 'Confort' agissant sur l'ensemble des fonctionnalités du véhicule (transmission, moteur, climatisation, ordinateur de bord, radio ou système de radionavigation...).	P7Y	1 165 €	-	○	-	-	-	-	-
		960 €	-	-	-	○	-	-	-
DCC : Système d'amortissement piloté avec sélection du profil de conduite et avec suspensions Sport. L'amortissement est piloté en permanence en fonction de l'état de la chaussée et de votre style de conduite. Le DCC inclut la sélection du profil de conduite proposant plusieurs modes : 'Économique', 'Normal', 'Sport', 'Individuel' ou 'Confort' agissant sur l'ensemble des fonctionnalités du véhicule (transmission, moteur, climatisation, ordinateur de bord, radio ou système de radionavigation...).	PSG	960 €	-	-	-	○	-	-	-
Blocage électronique de différentiel XDS	1Y3	235 €	○	○	○	○	○	○	●
'Travel Assist' : Assistant de conduite 'Travel Assist', assistant de maintien dans la voie 'Dynamic Lane Assist' et assistant en cas d'incapacité du conducteur à réagir 'Emergency Assist'	6I6	355 €	○	●	●	●	●	●	●
'Area View' : Grâce à ses 4 caméras, l'environnement à 360° du véhicule se visualise sur l'écran multimédia. L'utilisation indépendante des caméras est également possible : vue arrière, vues latérales et vue avant à 180°.	P12	450 €	-	●	●	○	○	○	
Affichage Tête Haute : - Informations affichées : vitesse , panneaux de signalisation, systèmes d'assistance à la conduite et navigation. - Des messages d'avertissement peuvent si besoin éclipser les affichages. - La luminosité de l'affichage s'adapte automatiquement à la lumière ambiante.	KS2	615 €	-	○	●	○	●	○	



1



2

- 1 'Area View' - P12
2 'Travel Assist' - 6I6

Options⁽¹⁾

Pour que votre Arteon vous ressemble

		Prix (TTC)	Arteon	Elegance		R-Line		R
				autres mot.	eHybrid	autres mot.	eHybrid	
Infotainment								
Système audio 'Harman Kardon' avec caisson de basses : Avec un amplificateur numérique à 16 canaux et 10 haut-parleurs +1 caisson de basse, une puissance totale de 700 watts.								
Attention : Oblige le pack ambiance LED [W9A/W9B] (Attention, options payantes)								
Attention : Interdit avec la roue de secours à encombrement réduit [1G6]								
Attention sur Arteon Shooting Brake R : Le système audio Harman Kardon [8RI] supprime le tapis de coffre réversible de série [6SJ].								
Attention sur Arteon Shooting Brake R : Le système audio Harman Kardon [8RI] en combinaison avec la roue de secours en alliage léger [1G3] interdit la sellerie en Cuir 'Nappa' / Cuir 'Carbon Style' [WL7]. Le système audio Harman Kardon [8RI] en combinaison avec la sellerie en Cuir 'Nappa' / Cuir 'Carbon Style' [WL7] interdit la roue de secours en alliage léger [1G3].								
	8RI	1 285 €	-	○	-	○	-	○
Système Navigation & Infotainment 'Discover Pro' avec "Services de streaming et radio via Internet" : Radionavigation 8 haut-parleurs (4 x 20 W) reprenant les fonctionnalités du 'Discover Media', avec en plus : - Ecran couleur tactile 9,2" haute résolution (1280 x 640 pixels) - Disque dur de 64 Go pour enregistrer les données de navigation - Clé mobile 'Mobile Key'* : la fonction, associée à l'application 'We Connect', permet l'utilisation d'un appareil de téléphonie mobile approprié à la place d'une clé de véhicule conventionnelle. Une clé mobile activée permet de déverrouiller et verrouiller le véhicule et démarrer le moteur. Vous pouvez envoyer par connexion sécurisée la clé mobile à un autre utilisateur et lui permettre de déverrouiller et de démarrer le véhicule à l'aide d'un appareil de téléphonie mobile approprié. Deux licences, chacune valable un an, sont disponibles au début. Des clés mobiles supplémentaires peuvent être achetées. Au maximum 15 clés mobiles puevent être utilisées simultanément par véhicule. *uniquement compatible avec les smartphones Samsung avec norme GSMA.								
	RCB	1 210 €	-	○	●	○	●	○
Attention : Interdit le Pack Business [W9V].								



1



2

- 1 Système audio 'Harman Kardon' - 8RI
- 2 'Discover Pro' - RCB

Options⁽¹⁾

Pour que votre Arteon vous ressemble

		Prix (TTC)	Arteon	Elegance		R-Line		R
Jantes				autres mot.	eHybrid	autres mot.	eHybrid	
Jantes en alliage léger 18" 'Almere' argent adamantium 8 J x 18 et pneumatiques 245/45 R 18 autocolmatants avec écrous antivol	PJE	180 €	○	-	-	-	-	-
		GRATUIT	-	○	○	-	-	-
Jantes en alliage léger 18" 'Valdemossa' 8 J x 18 noir diamanté et pneumatiques 245/45 R 18 autocolmatants avec écrous antivol	PJF	GRATUIT	●	○	○	-	-	-
Jantes en alliage léger 19" 'Chennai' 8 J x 19 argent et pneumatiques 245/40 R 19 autocolmatants avec écrous antivol	PJX	455 €	-	○	○	-	-	-
Jantes en alliage léger 19" 'Montevideo' 8 J x 19 noir diamanté,Volkswagen R, et pneumatiques 245/40 R 19 autocolmatants avec écrous antivol	PJW	580 €	-	-	-	○	○	-
Jantes en alliage léger 20" 'Rosario' 8 J x 20 graphite mat, Volkswagen R, et pneumatiques 245/35 R 20 autocolmatants avec écrous antivol Attention : Oblige le système d'amortissement piloté DCC [P7Y], ou DCC avec suspensions sport [PSG] (Attention, options payantes)	PJT	1 160 €	-	○	-	-	-	-
		1 040 €	-	-	-	○	-	-
Jantes en alliage léger 20" 'Nashville' 8 J x 20 noir diamanté, Volkswagen R, et pneumatiques 245/35 R 20 autocolmatants avec écrous antivol Attention : Oblige le système d'amortissement piloté DCC [P7Y], ou DCC avec suspensions sport [PSG] (Attention, options payantes)	PJV	1 160 €	-	○	-	-	-	-
		1 040 €	-	-	-	○	-	-
Jantes en alliage léger 20" 'Estoril' 8J x 20 noir diamanté, Volkswagen R, et pneumatiques 245/35 R20 autocolmatants	PR2	650 €	-	-	-	-	-	○



1



2



3



4



5



6

- 1 Jantes en alliage léger 18" 'Almere' argent adamantium
- 2 Jantes en alliage léger 18" 'Valdemossa'
- 3 Jantes en alliage léger 19" 'Chennai'
- 4 Jantes en alliage léger 19" 'Montevideo'
- 5 Jantes en alliage léger 20" 'Rosario'
- 6 Jantes en alliage léger 20" 'Nashville'

Accessoires

Extérieur

Barres de toit - Accessoire d'origine Volkswagen	3G8071126	Prix (TTC)* 249 €
Coffre de toit noir brillant 340 L - Accessoire d'origine Volkswagen	000071200AD	500 €

Intérieur

Câble adaptateur USB-C vers USB-A - Accessoire d'origine Volkswagen	000051446AE	De série
Jeu de 4 tapis de sol en caoutchouc noir - Accessoire d'origine Volkswagen	3G8061500 82V	62 €
Tapis de coffre rigide - Accessoire d'origine Volkswagen	3G8061161	75 €

Attention : L'extension de garantie du véhicule ne s'applique pas aux accessoires Volkswagen.
*Prix TTC client conseillé, hors pose, sous réserve de changement de références ou de péremptions. Pour toutes informations complémentaires, rapprochez vous de votre magasin.



1



2



3



4



5

- 1 Barres de toit
- 2 Coffre de toit noir brillant 340 L
- 3 Câble adaptateur USB-C vers USB-A
- 4 Jeu de 4 tapis de sol en caoutchouc noir
- 5 Tapis de coffre rigide

Coloris et selleries

Trouvez votre combinaison idéale

Revêtement sièges	Moquette	Tableau de bord	Peintures unies		Peintures métallisées			Peintures nacrées		
			Blanc Pur [0Q0Q] C9A	Gris Lunaire [C2C2] A7C	Argent Pyrite [K2K2] B7S	Gris Manganèse [5V5V] B7R	Rouge Roi [P8P8] C3J	Bleu Neptune [L4L4] B5D	Noir Intense [2T2T] C9X	Blanc Oryx [0R0R] 0K1
Finition Arteon										
Sellerie en tissu ‘Sideways’										
TO Noir Titane	Noir Titane / Gris Mistral	Noir Titane / Noir Titane						-		-
Option : Sellerie en Microfleece ‘ArtVelours’ / Cuir ‘Vienna’ [WL1]										
TO Noir Titane	Noir Titane / Gris Mistral	Noir Titane / Noir Titane						-		-
Finition Elegance										
Sellerie en Microfleece ‘ArtVelours’ / Cuir ‘Vienna’										
TO Noir Titane	Noir Titane / Gris Mistral	Noir Titane / Noir Titane								
YS Gris Mistral / Gris Raven	Gris Raven / Gris Mistral	Gris Raven / Gris Raven								
Option : Sellerie en Cuir ‘Nappa’ [WL6] en combinaison avec les intérieurs [TO] et [YS] / [WL5] en combinaison avec les intérieurs [LT] et [DN]										
TO Noir Titane	Noir Titane / Gris Mistral	Noir Titane / Noir Titane								
LT Gris Grigio	Noir Titane / Noir Titane	Noir Titane / Noir Titane								
DN* Florence / Noir Titane	Noir Titane / Noir Titane	Noir Titane / Noir Titane								
YS Gris Mistral / Gris Raven	Gris Raven / Gris Mistral	Gris Raven / Gris Raven								

Coloris et selleries

Trouvez votre combinaison idéale

Revêtement sièges	Moquette	Tableau de bord	Peintures unies		Peintures métallisées			Peintures nacrées		
			Blanc Pur [0Q0Q] C9A	Gris Lunaire [C2C2] A7C	Argent Pyrite [K2K2] B7S	Gris Manganèse [5V5V] B7R	Rouge Roi [P8P8] C3J	Bleu Lapiz [L9L9] D5K	Noir Intense [2T2T] C9X	Blanc Onyx [0R0R] 0K1
R-Line										
Sellerie en Microfleece 'ArtVelours' / Cuir 'Vienna'										
OH Noir	Noir Titane / Noir Titane	Noir Titane / Noir Titane	<input type="radio"/>	<input checked="" type="radio"/>	<input type="radio"/>	<input type="radio"/>	<input type="radio"/>	<input type="radio"/>	<input type="radio"/>	<input type="radio"/>
Option : Sellerie en Cuir 'Nappa' / Cuir 'Carbon Style' [WL7]										
OH Noir	Noir Titane / Noir Titane	Noir Titane / Noir Titane	<input type="radio"/>	<input type="radio"/>	<input type="radio"/>	<input type="radio"/>	<input type="radio"/>	<input type="radio"/>	<input type="radio"/>	<input type="radio"/>
Finition R										
Sellerie en Microfleece 'ArtVelours' / Cuir 'Vienna'										
OA Noir	Noir Titane / Noir Titane	Noir Titane / Noir Titane	<input type="radio"/>	<input checked="" type="radio"/>	<input type="radio"/>	<input type="radio"/>	-	<input type="radio"/>	<input type="radio"/>	<input type="radio"/>
Option : Sellerie en Cuir 'Nappa' / Cuir 'Carbon Style' [WL7]										
OA Noir	Noir Titane / Noir Titane	Noir Titane / Noir Titane	<input type="radio"/>	<input type="radio"/>	<input type="radio"/>	<input type="radio"/>	-	<input type="radio"/>	<input type="radio"/>	<input type="radio"/>

(●) De série. (○) En option. (-) Non disponible. *Intérieur [DN] compatible avec les sièges ventilés [PH4].

Caractéristiques techniques : Essence

	2.0 TSI OPF 190 DSG7		2.0 TSI OPF 320 DSG7 4MOTION	
	4 cylindres essence, Injection directe, Turbocompresseur, Filtre à particules, Système 'Start-Stop'		4 cylindres essence, Injection directe, Turbocompresseur, Filtre à particules, Système 'Start-Stop'	
	Arteon	Arteon Shooting Brake	Arteon	Arteon Shooting Brake
Moteur				
Cylindrée, litres / cm³	2.0 / 1 984	2.0 / 1 984	2.0 / 1 984	2.0 / 1 984
Nombre de soupapes par cylindre	4	4	4	4
Puissance maximum, ch à tr/mn	190	190	320	320
Couple maximum, Nm à tr/mn	320 / 1 500 à 4 100	320 / 1 500 à 4 100	420 / 2 100 - 5 350	420 / 2 100 - 5 350
Norme d'émission	EURO 6	EURO 6	EURO 6	EURO 6
Boîte de vitesses	DSG7	DSG7	DSG7	DSG7
Alternateur, A	180	180	180	180
Poids				
Poids à vide, kg ⁽¹⁾	1 616	1 625	1 724	1 793
Poids total autorisé, kg	2 160	2 170	2 280	2 290
Poids sur essieu avant / arrière, kg	1 130 / 1 080	1 120 / 1 100	1 160 / 1 170	1 160 / 1 180
Poids remorqué autorisé : ⁽²⁾				
Freiné pente 12%, kg	1 800	1 800	2 200	2 200
Non freiné, kg	750	750	750	750
Poids à la flèche / sur le pavillon, kg	90 / 100	90 / 100	90 / 100	90 / 100
Performances ⁽³⁾				
Vitesse de pointe (km/h)	237	233	270	270
Consommations WLTP ⁽⁴⁾				
Consommations WLTP Cycle combiné (l/100 km)	6,9 - 8,1	7,0 - 8,1	9,1 - _	9,2 - 9,5
Émissions CO2 cycle combiné (g/km)*	157 - 183,30	160 - 183,30	207 - _	210 - 216
Puissance fiscale				
Puissance fiscale, CV*	10	10	20	20
Finitions				
Disponible sur	Arteon, Elegance, R-Line	Arteon, Elegance, R-Line	R	R

*Valeur fiscale inscrite sur le certificat d'immatriculation qui constitue la valeur de référence pour le calcul de la fiscalité applicable aux véhicules particuliers (Bonus/Malus et TVS). Afin de déterminer la valeur de CO2 WLTP, nous vous invitons à configurer votre véhicule sur le site www.volkswagen.fr et à consulter les données techniques de la configuration. Pour plus d'informations, nous vous prions de vous rapprocher de votre distributeur Volkswagen.

⁽¹⁾ Poids à vide selon la directive 92/21/CEE avec conducteur de 68 kg, 7 kg de bagages et réservoir de carburant rempli à 90%. ⁽²⁾ La puissance du moteur diminue avec l'altitude. Il faut donc retirer 10% du poids total avec remorque à partir de 1000 mètres au dessus du niveau de la mer et à chaque nouveau palier de 1 000 mètres.

⁽³⁾ Mesures réalisées sur circuit. ⁽⁴⁾ Les valeurs de consommation 99 / 100 / CE sont basées sur le poids à vide effectif du véhicule. C'est pourquoi les équipements en option peuvent entraîner une légère augmentation des valeurs indiquées.

Les valeurs réelles peuvent différer de celles-ci, suivant le mode de conduite, les conditions de route, le trafic, l'environnement et l'état du véhicule.

Caractéristiques techniques : Essence Hybride Rechargeable

1.4 eHybrid 218 DSG6

4 cylindres essence, Injection directe, Turbocompresseur, Filtre à particules, Système Start-Stop + Moteur électrique

	Arteon	Arteon Shooting Brake
Moteur		
Cylindrée, litres / cm ³	1.4 / 1 395	1.4 / 1 395
Puissance maximum, ch à tr/mn	156 / 5 000 à 6000	156 / 5 000 à 6000
Couple maximum, Nm à tr/mn	250 / 1 500 à 3 500	250 / 1 500 à 3 500
Norme d'émission	EURO 6 AP	EURO 6 AP
Boîte de vitesses	DSG6	DSG6
Moteur électrique		
Puissance maximum, ch à tr/mn	115 / 2 500	115 / 2 500
Moteurs combinés		
Puissance totale, ch	218	218
Couple total	400	400
Batterie		
Type	Lithium-ion	Lithium-ion
Capacité nominale (kWh)	13	13
Temps de charge AC 1,8 kW avec câble de recharge (100%) (h)	7h15	7h15
Temps de charge AC 3,6 kw avec wallbox (100%) (h)	3h40	3h40
Poids		
Poids à vide, kg ⁽¹⁾	1 808	1 809
Poids total autorisé, kg	2 300	2 290
Poids remorqué autorisé : ⁽²⁾		
Freiné pente 12%, kg	1 600	1 600
Non freiné, kg	750	750
Poids à la flèche / sur le pavillon, kg	90 / 100	90 / 100
Performances⁽³⁾		
Vitesse de pointe (km/h)	NC	NC
Consommations⁽⁴⁾		
Cycle combiné WLTP (l/100 km)	1,1 - 1,4	1,1 - 1,4
Électrique combiné WLTP (Wh/km)	151 - 161	151 - 161
Émissions CO2 cycle combiné WLTP (g/km)*	26 - 32	27 - 33
Puissance fiscale		
Puissance fiscale, CV*	8	8
Autonomie		
Autonomie en mode 100% électrique combiné WLTP, km	62 - 56	61 - 54
Autonomie en mode 100% électrique en ville WLTP, km	68 - 61	68 - 61
Finitions		
Disponible sur	Elegance - R-Line	Elegance - R-Line

*Valeur fiscale inscrite sur le certificat d'immatriculation qui constitue la valeur de référence pour le calcul de la fiscalité applicable aux véhicules particuliers (Bonus/Malus et TVS). Afin de déterminer la valeur de CO2 WLTP, nous vous invitons à configurer votre véhicule sur le site www.volkswagen.fr et à consulter les données techniques de la configuration. Pour plus d'informations, nous vous prions de vous rapprocher de votre distributeur Volkswagen.

(1) Poids à vide selon la directive 92/21/CEE avec conducteur de 68 kg, 7 kg de bagages et réservoir de carburant rempli à 90%. (2) La puissance du moteur diminue avec l'altitude. Il faut donc retirer 10% du poids total avec remorque à partir de 1000 mètres au dessus du niveau de la mer et à chaque nouveau palier de 1000 mètres.

(3) Mesures réalisées sur circuit. (4) Les valeurs de consommation 99 / 100 / CE sont basées sur le poids à vide effectif du véhicule. C'est pourquoi les équipements en option peuvent entraîner une légère augmentation des valeurs indiquées.

Les valeurs réelles peuvent différer de celles-ci, suivant le mode de conduite, les conditions de route, le trafic, l'environnement et l'état du véhicule.

Caractéristiques techniques : Diesel

	2.0 TDI EVO SCR 150 DSG7		2.0 TDI EVO SCR 200 DSG7	2.0 TDI EVO SCR 200 DSG7 4MOTION	
	4 cylindres Diesel, Common Rail, Filtre à particules, Système 'Start/Stop', Technologie 'Twindosing'		4 cylindres Diesel, Common Rail, Filtre à particules, Système 'Start/Stop', Technologie 'Twindosing'	4 cylindres Diesel, Common Rail, Filtre à particules, Système 'Start/Stop', Technologie 'Twindosing'	
	Arteon	Arteon Shooting Brake	Arteon Shooting Brake	Arteon	Arteon Shooting Brake
Moteur					
Cylindrée, litres / cm³	2.0 / 1 968	2.0 / 1 968	2.0 / 1 968	2.0 / 1 968	2.0 / 1 968
Nombre de soupapes par cylindre	4	4	4	4	4
Puissance maximum, ch à tr/mn	150	150	200	200	200
Couple maximum, Nm à tr/mn	360 / 1 600 - 2 750	360 / 1 600 - 2 750	400 / 1 750 - 3 500	400 / 1 750 - 3 500	400 / 1 750 - 3 500
Norme d'émission	EURO 6	EURO 6	EURO 6	EURO 6	EURO 6
Boîte de vitesses	DSG7	DSG7	DSG7	DSG7	DSG7
Alternateur, A	180	180	180	180	180
Poids					
Poids à vide, kg ⁽¹⁾	1 650	1 660	1 650	1 724	1 726
Poids total autorisé, kg	2 200	2 210	2 200	2 280	2 290
Poids sur essieu avant / arrière, kg	1 150 / 1 100	1 150 / 1 010	1 140 / 1 110	1 160 / 1 170	1 160 / 1 180
Poids remorqué autorisé : ⁽²⁾					
Freiné pente 12%, kg	2 000	2 000	2 000	2 200	2 200
Non freiné, kg	750	750	750	750	750
Poids à la flèche / sur le pavillon, kg	90 / 100	90 / 100	90 / 100	90 / 100	90 / 100
Performances ⁽³⁾					
Vitesse de pointe (km/h)	220	216	233	234	230
Consommations WLTP ⁽⁴⁾					
Consommations WLTP Cycle combiné (l/100 km)	4,8 - 5,6	4,9 - 5,6	5,3 - 6,1	5,7 - 6,6	5,8 - 6,6
Émissions CO2 cycle combiné (g/km)*	126 - 147,68	127 - 147,68	139 - 161,06	150 - 174,50	151 - 174,50
Puissance fiscale					
Puissance fiscale, CV*	8	8	11	11	11
Finitions					
Disponible sur	Arteon, Elegance, R-Line	Arteon, Elegance, R-Line	Elegance, R-Line	Elegance, R-Line	Elegance, R-Line

*Valeur fiscale inscrite sur le certificat d'immatriculation qui constitue la valeur de référence pour le calcul de la fiscalité applicable aux véhicules particuliers (Bonus/Malus et TVS). Afin de déterminer la valeur de CO2 WLTP, nous vous invitons à configurer votre véhicule sur le site www.volkswagen.fr et à consulter les données techniques de la configuration. Pour plus d'informations, nous vous prions de vous rapprocher de votre distributeur Volkswagen.

⁽¹⁾ Poids à vide selon la directive 92/21/CEE avec conducteur de 68 kg, 7 kg de bagages et réservoir de carburant rempli à 90%. ⁽²⁾ La puissance du moteur diminue avec l'altitude. Il faut donc retirer 10% du poids total avec remorque à partir de 1000 mètres au dessus du niveau de la mer et à chaque nouveau palier de 1 000 mètres.

⁽³⁾ Mesures réalisées sur circuit. ⁽⁴⁾ Les valeurs de consommation 99 / 100 / CE sont basées sur le poids à vide effectif du véhicule. C'est pourquoi les équipements en option peuvent entraîner une légère augmentation des valeurs indiquées.

Les valeurs réelles peuvent différer de celles-ci, suivant le mode de conduite, les conditions de route, le trafic, l'environnement et l'état du véhicule.

Dimensions

Arteon

Dimensions extérieures

Longueur - min/max, mm	4 866
Largeur - min/max, mm	1 871
Hauteur - max, mm	1 460
Empattement, mm	2 835
Voies avant - min/max, mm	1 587 / 1 591
Voies arrière - min/max, mm	1 576 / 1 581
Garde au sol, mm	138
Diamètre de braquage, m	11,9 environ

Dimensions extérieures pour le garage

Longueur avec attelage, mm	-
Hauteur hayon ouvert, mm	2 173
Largeur milieu véhicule et rétroviseurs gauche / droit, mm	1 064 / 1 064
Largeur incluant rétroviseurs, mm	2 127

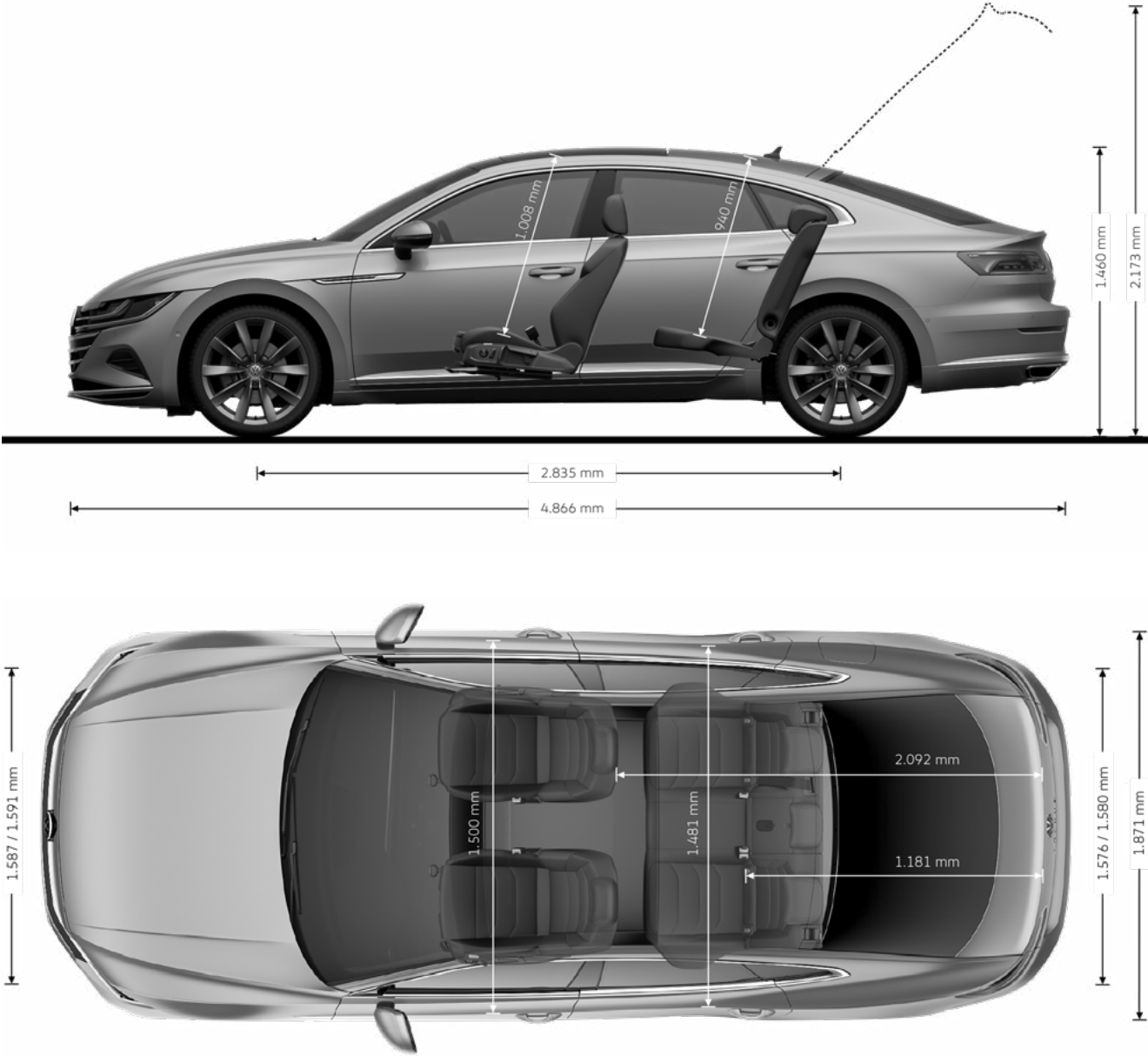
Dimensions intérieures

Hauteur sous pavillon, avant / arrière, mm	1 008 / 940
Largeur aux coudes avant / arrière, mm	1 500 / 1 481

Coffre

Longueur banquette relevée / rabattue, mm	1 181 / 2 092
Largeur entre les passages de roue, mm	1 005
Volume du coffre banquette relevée / rabattue, L ⁽¹⁾	563 / 1 557
Volume du réservoir de carburant, l	50 environ (1.4 eHybrid OPF) 66 environ (autres moteurs)

⁽¹⁾ Mesuré suivant méthode VDA à l'aide de parallélépipèdes de 200x100x50 mm.
Les chiffres indiqués correspondent à des modèles de spécifications standard. L'ajout de certaines options installées en usine et/ou les accessoires peuvent affecter certaines dimensions indiquées.
Sur les illustrations, lorsque les flèches et les chiffres sont montrés à l'intérieur du véhicule, les mesures sont pour les dimensions intérieures.
Lorsque les flèches et les chiffres sont montrés à l'extérieur du véhicule, les mesures sont pour les dimensions extérieures.
Remarque : les illustrations présentées ne reflètent pas nécessairement les spécifications de la France.



Dimensions

Arteon Shooting Brake

Dimensions extérieures

Longueur - min/max, mm	4 866
Largeur - min/max, mm	1 871
Hauteur - max, mm	1 462
Empattement, mm	2 835
Voies avant - min/max, mm	1 587 / 1 591
Voies arrière - min/max, mm	1 576 / 1 580
Garde au sol, mm	138
Diamètre de braquage, m	11,9 environ

Dimensions extérieures pour le garage

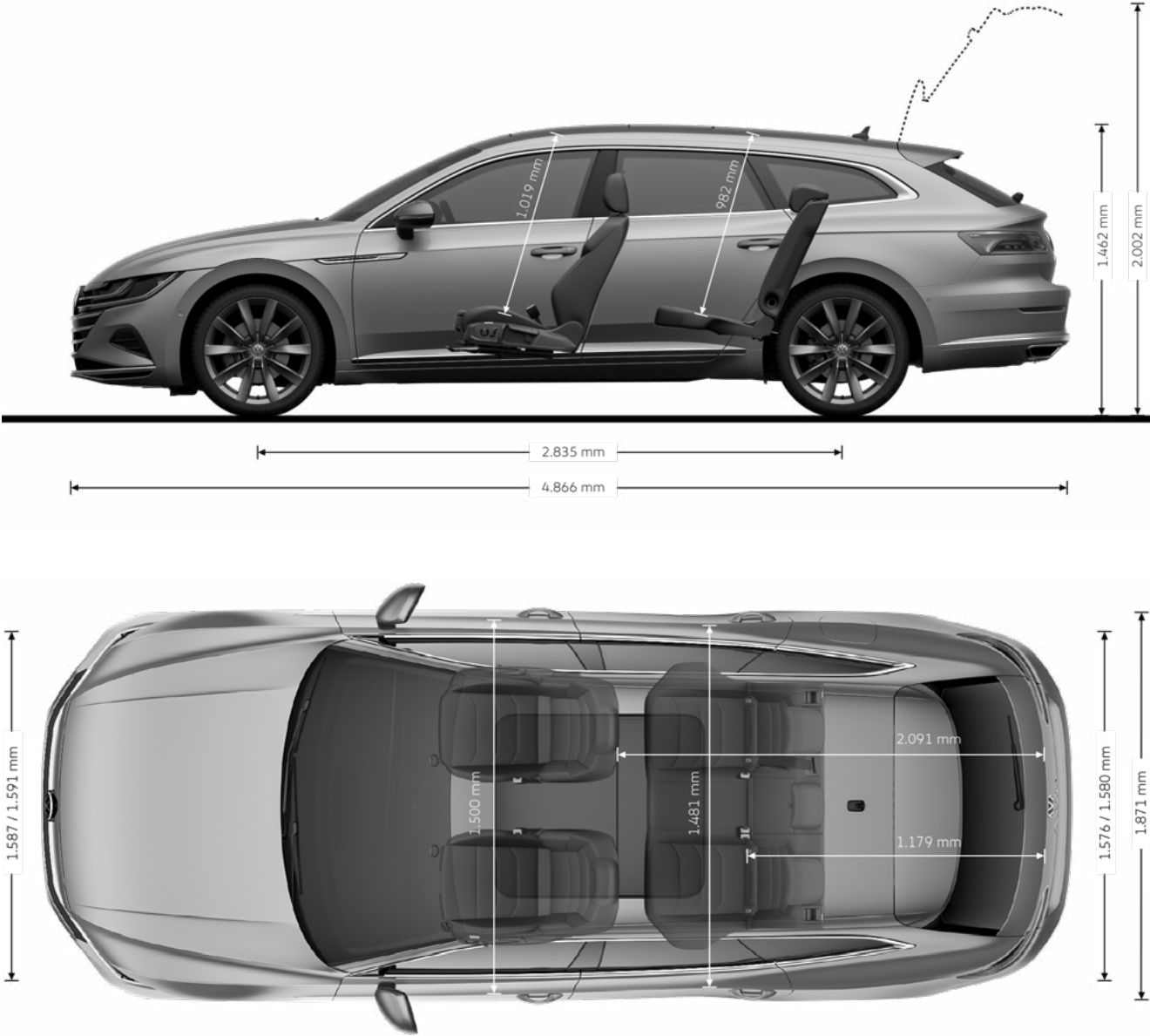
Longueur avec attelage, mm	-
Hauteur hayon ouvert, mm	2 002
Largeur milieu véhicule et rétroviseurs gauche / droit, mm	1 064 / 1 064
Largeur incluant rétroviseurs, mm	2 127

Dimensions intérieures

Hauteur sous pavillon, avant / arrière, mm	1 019 / 982
Largeur aux coudes avant / arrière, mm	1 500 / 1 481

Coffre

Longueur banquette relevée / rabattue, mm	1 179 / 2 091
Largeur entre les passages de roue, mm	976
Volume du coffre banquette relevée / rabattue, L ⁽¹⁾	565 / 1 632
Volume du réservoir de carburant, l	50 environ (1.4 eHybrid OPF) 66 environ (autres moteurs)



⁽¹⁾ Mesuré suivant méthode VDA à l'aide de parallélépipèdes de 200x100x50 mm.
Les chiffres indiqués correspondent à des modèles de spécifications standard. L'ajout de certaines options installées en usine et/ou les accessoires peuvent affecter certaines dimensions indiquées.
Sur les illustrations, lorsque les flèches et les chiffres sont montrés à l'intérieur du véhicule, les mesures sont pour les dimensions intérieures.
Lorsque les flèches et les chiffres sont montrés à l'extérieur du véhicule, les mesures sont pour les dimensions extérieures.
Remarque : les illustrations présentées ne reflètent pas nécessairement les spécifications de la France.

La connectivité à votre service⁽¹⁾

Volkswagen 

We Connect : l'offre We Connect vous permet de bénéficier d'une connectivité intégrée dans votre Volkswagen et, une fois activée, un accès gratuit à une large gamme de services en ligne utiles et innovants.

- ✓ Ouvrez et démarrez votre voiture avec votre Smartphone⁽²⁾.
- ✓ Activez l'appel de dépannage et partagez votre position avec le centre d'appel Volkswagen.
- ✓ Consultez les données pertinentes de votre Volkswagen où que vous soyez.
- ✓ Assurez-vous que les portes de votre Volkswagen soient fermées et verrouillées, et l'éclairage éteint.
- ✓ Soyez rassuré, votre Volkswagen contacte automatiquement le centre d'appel Volkswagen en cas d'accident.
- ✓ Bénéficiez d'un rapport complet sur l'état de votre Volkswagen.
- ✓ Retrouvez la position de stationnement de votre Volkswagen et le moyen d'y accéder rapidement.
- ✓ Soyez rassuré, votre voiture avertit votre distributeur Volkswagen lorsqu'un entretien est à prévoir.

We Connect Plus : la connectivité à un autre niveau. We Connect Plus fournit des fonctions intelligentes supplémentaires pour encore plus de confort, de divertissement et d'informations en temps réel.

- ✓ Utilisez la commande vocale pour gérer vos médias, votre navigation et vos points d'intérêt⁽³⁾.
- ✓ Soyez informé de l'info trafic en temps réel.
- ✓ Profitez d'un calcul d'itinéraire en ligne et simplifiez votre trajet.
- ✓ Recherchez des stations-service, bornes de recharge ou places de stationnement à proximité.
- ✓ Bénéficiez des mises à jour de carte automatiques.
- ✓ Soyez alerté lorsque votre Volkswagen dépasse une vitesse ou quitte une zone prédéfinie.
- ✓ Commandez à distance votre avertisseur sonore et vos feux de détresse.
- ✓ Soyez averti immédiatement lorsqu'une tentative d'intrusion est faite sur votre Volkswagen⁽⁴⁾.
- ✓ Gérez votre recharge à distance et configurez vos heures de départ (eHybrid).
- ✓ Contrôlez le système de verrouillage central de votre Volkswagen grâce à votre Smartphone.
- ✓ Profitez des services streaming à bord, de la radio Web et d'une connexion Internet pour 8 appareils.

Rendez-vous sur le portail We Connect pour renouveler votre abonnement : https://www.portal.volkswagen-we.com/portal/fr_FR/

	Extension 1 an	Extension 2 ans
Abonnement We Connect Plus	145 €	240 €

3 ANS D'ABONNEMENT
OFFERTS
PAR VOLKSWAGEN

App-Connect® y compris sans fil*

- ✓ Transférez les applications de votre Smartphone directement vers votre Volkswagen, et profitez des dernières fonctionnalités.

*Compatibilité avec les systèmes Apple CarPlay™, Apple CarPlay sans fil™, Android Auto™

⁽¹⁾ Les services de navigation et de connectivité We Connect ne sont pas disponibles dans les départements d'outremer. ⁽²⁾ Disponible avec un téléphone Samsung (norme GSMA).
⁽³⁾ Nécessite d'être équipé de la commande vocale. ⁽⁴⁾ Nécessite d'être équipé de l'alarme antivol.

Les services associés à votre voiture

Votre service de recharge à proximité

Volkswagen et APRR KiWhi Pass se sont associés pour faciliter vos besoins de recharge en créant la carte 'e-Pass' Volkswagen



Toute nouvelle voiture électrique ou hybride rechargeable (GTE/eHybrid) est livrée avec une **carte 'e-Pass' Volkswagen** à son bord. Une fois activée, elle permet au client d'accéder à l'ensemble du réseau de bornes de recharge électriques accessible avec la **carte 'e-Pass' Volkswagen**, soit environ 22 000 points de charge normale et accélérée.

Votre carte 'e-Pass' Volkswagen comprend :

- ✓ L'abonnement aux services KiWhi pour la 1^{ère} année (valeur : 24 €).
- ✓ Un crédit de consommation de 50 € provisionné sur le compte 'e-Pass' du client.
- ✓ L'accès aux relevés de consommation.
- ✓ La possibilité de recharger son compte grâce à sa carte bancaire.
- ✓ Un accès aux applications sur iOS et Android pour gérer son compte et géolocaliser les points de recharge.



Elvi Charger

La nouvelle solution de recharge de Volkswagen pour **maisons individuelles**



L'Elvi Charger est la borne de recharge idéale pour votre Arteon eHybrid.
Vous pouvez la commander sur le site web dédié à la commande de vos solutions de recharge : Elli Charging Webshop (accessible via www.volkswagen.fr/bornes).

Pourquoi installer l'Elvi Charger chez vous ?
L'Elvi Charger vous permet de recharger votre véhicule électrique jusqu'à 6 fois plus vite que sur une prise domestique classique. En complément, votre borne de recharge est connectée, ce qui vous permet de programmer votre recharge, et d'avoir un aperçu de celle-ci via la fonctionnalité We Charge. Conformément à la réglementation française, l'Elvi Charger est équipé d'un obturateur mécanique afin d'assurer votre sécurité.

Pourquoi l'Elvi Charger est idéal pour vous ?
L'Elvi Charger vous est proposé en 2 versions connectées :
• Elvi Charger Connect (connectée en WiFi)
• Elvi Charger Pro (connectée en WiFi, 3G, LTE, Certifiée MID)
Les 2 versions peuvent fournir jusqu'à 7,4kW en courant alternatif pour une installation monophasée et jusqu'à 22kW en courant alternatif pour une installation triphasée. Votre confort étant notre priorité, nos bornes de recharge vous sont proposées avec l'installation comprise, à partir de 1 599 €*.
Une fois votre borne commandée, il ne vous reste plus qu'à attendre que notre installateur vienne l'installer à votre domicile.

*Prix selon installation standard comprenant la borne de recharge, l'état des lieux de votre domicile, l'installation de la borne de recharge (jusqu'à 15 m de câblage et 2 ouvertures dans le mur) et sa mise en service. (plus d'informations sur www.volkswagen.fr/bornes)



Zeplug

Notre partenaire pour l'installation de solutions de recharge en **copropriétés** ou pour **professionnels**

Qui est Zeplug ?

Spécialiste de l'installation de bornes de recharge, Zeplug met son expertise à votre service. Déjà plus de 2000 copropriétés ont validé la solution Zeplug. Une solution validée à près de 100% des voix en Assemblée Générale.

Contact :
Tél : +33 1 76 42 02 31
Mail : volkswagen@zeplug.com



Pour les copropriétés

Zeplug prend à sa charge l'installation et la gestion complète de l'infrastructure de recharge



Aucun frais pour la copropriété



Aucune gestion pour le syndic



Sécurisé et évolutif pour faire face aux futures demandes

Combien ça coûte ?

1. Alimentation dédiée



0€

Zeplug finance l'ouverture et l'installation d'un nouveau point de livraison

Zeplug installe à ses frais une alimentation dédiée à la recharge des véhicules électriques indépendante du compteur des parties communes de l'immeuble (sous réserve d'éligibilité)

2. Borne de recharge



À partir de 499€ TTC

Prix de revient net, après déduction de l'aide ADVENIR, du crédit d'impôt, de la subvention "nouveau client" Zeplug

Zeplug installe une borne sur la place de parking de chaque copropriétaire qui en fait la demande

3. Abonnement "Tout Compris"



À partir de 19€90 TTC/mois

Selon la puissance de la borne de recharge et le forfait d'électricité choisis

Chaque client souscrit un abonnement "Tout Compris" (électricité, maintenance, assistance technique, assurance Maintien de Mobilité)

Pour les professionnels

Une offre à la carte qui couvre l'ensemble des besoins de recharge et s'adapte à chaque entreprise



Solution pour tous types de véhicules

- Véhicules de flottes
- Véhicules privés des collaborateurs
- Visiteurs



Sur site ou au domicile des collaborateurs

- Site tertiaire : mono ou multioccupant
- Domicile : Pavillon ou copropriété



Tarification à la carte

- Achat ou location de l'infrastructure
- Forfaits d'électricité
- Facturation aux salariés ou à l'entreprise



Exploitation et maintenance de l'infrastructure de recharge



Accès aux bornes de l'espace public



Pilotage énergétique de la charge



Supervision des accès et reporting individualisé



Gestion de l'avantage en nature

L'application mobile
pour payer votre stationnement en ligne !



Connectez-vous,
choisissez
votre zone
et c'est payé !

Solution PayByPhone® pour payer votre stationnement par mobile

PayByPhone® vous permet de payer à partir de votre smartphone, de manière très pratique et sécurisée avec un large choix de services urbains. Votre compte est utilisable dans toutes les villes qui proposent des services dotés de PayByPhone®.

Plus de monnaie ni de ticket
Pas de pièces ? Pas de problème. Vous avez votre téléphone et votre ticket est dématérialisé.



Alerte avant la fin du temps
Plus besoin de guetter l'heure pour éviter une contravention, recevez un rappel au bon moment.



Prolongez ou stoppez à distance
Plus besoin de courir jusqu'à l'horodateur, ajustez votre temps à distance et payez le juste prix.



PayByPhone vous propose également toute une gamme de services pour faciliter votre mobilité au quotidien :
Stationnement, FPS*, Vélo, Transports, Autopartage, Recharge VE**.

PayByPhone est présent dans plus de 160 villes en France. Pour en savoir plus sur chaque ville, rendez-vous sur le site : <https://www.paybyphone.fr>

Pour commencer, rendez-vous sur votre service de téléchargement, installez l'application et activez votre compte utilisable pour tous les services.



Téléchargez l'application sur iPhone | Android | Windows

*FPS = Forfait de Post-Stationnement (Service de règlement des contraventions en ligne). **VE = Véhicules électriques.

Les offres

Offre de financement

Votre Crédit Classique

La formule la plus connue pour financer votre véhicule neuf ou d'occasion qui vous permet d'en être immédiatement propriétaire.

Le principe et les avantages :

- Volkswagen Financial Services vous prête* la différence entre le prix de vente du véhicule et votre apport initial éventuel
- Ajustez la durée du financement de 12 à 60 mois, avec ou sans apport
- Remboursez le montant financé et les intérêts sous forme d'échéances constantes, vous permettant de planifier vos remboursements
- Associez les assurances et garanties complémentaires à votre crédit et à votre véhicule
- Remboursez à tout moment, par anticipation

Votre Location Abregio Style

La formule Abrégio Style (Location avec Option d'Achat) vous permet de financer un véhicule neuf en ne payant que son utilisation réelle, vous permettant ainsi d'en changer facilement tous les 2, 3 ou 4 ans.

Le principe et les avantages :

- Une formule de location sur 24, 36 ou 48 mois
- Vous payez des loyers mensuels* d'un montant bien inférieur à celui d'un financement classique, correspondant à la décote du véhicule sur la durée de la location et non à son amortissement total
- Vous avez la possibilité de reconstituer tout ou partie de votre apport initial, grâce à la restitution du dépôt de garantie
- Associez les assurances et garanties complémentaires à votre location et à votre véhicule
- A la fin de votre contrat, 3 possibilités s'offrent à vous :
 - 1.** Optez pour une nouvelle Volkswagen en faisant reprendre votre véhicule par votre distributeur pour le montant équivalent à celui de l'option d'achat finale**.
 - 2.** Devenez propriétaire de votre Volkswagen en réglant le montant de l'option d'achat finale correspondant à l'engagement de reprise du véhicule par votre Distributeur. Celle-ci est connue dès le début du contrat et déterminée en fonction du modèle, de la durée du contrat et du kilométrage total prévu.
 - 3.** Restituez votre véhicule et soyez libre de tout engagement si vous avez respecté(e) les conditions stipulées dans le contrat.

Votre Location Longue Durée à Particulier

La formule de Location Longue Durée propose aux locataires de ne payer que l'utilisation du véhicule sous forme de loyers mensuels pour des durées de 2, 3 ou 4 ans.

Le principe et les avantages :

- Vous payez des loyers mensuels* d'un montant bien inférieur à celui d'un financement classique de durée identique
- Vous pouvez associer les assurances et services complémentaires en un seul et même loyer
- À la fin de votre contrat, vous restituez votre Volkswagen à votre Distributeur** et vous avez la possibilité de la renouveler sans vous soucier de sa revente

Offre de service

Contrats d'Entretien

Pour assurer la longévité de votre véhicule et conserver ses performances et son efficacité, Volkswagen Financial Services met à votre disposition deux contrats d'Entretien*** que vous pouvez associer à votre financement :

Contrat d'Entretien

Révision selon le Plan d'Entretien constructeur (sur les pièces, ingrédients et main-d'œuvre).

- Filtres
- Bougies
- Huiles et liquide lave-glace
- Balais d'essuie-glace avant
- Bouchon ou joint de vidange

Contrat d'Entretien VIP

Révision selon le Plan d'Entretien constructeur (sur les pièces, ingrédients et main-d'œuvre), ainsi que les opérations et le remplacement des pièces d'usures.

- Services du Contrat d'Entretien
- Freins (Plaquettes, Disques de frein, garnitures et tambours)
- Balai essuie-glace arrière
- Kit d'embrayage
- Courroies accessoires
- Bougies de préchauffage
- Amortisseurs avant et arrière
- Vidange de boîte automatique
- Batterie de démarrage (hors batterie de traction)
- Ampoules
- Liquide de refroidissement, liquide de freins, liquide coupleur 4x4 et AdBlue

Le principe et les avantages :

- Votre véhicule est entretenu par des professionnels du réseau Volkswagen en accord avec les préconisations du constructeur
- Le tarif est constant pendant toute la durée de votre financement, il n'est donc pas impacté par les augmentations du prix des pièces ou de la main-d'œuvre.



Un crédit vous engage et doit être remboursé. Vérifiez vos capacités de remboursement avant de vous engager.
*Sous réserve d'acceptation du dossier par Volkswagen Bank GmbH – SARL de droit allemand – Capital social : 318 279 200 € – Succursale France : Bâtiment Ellipse, 15 avenue de la Demi-Lune 95700 Roissy-en-France RCS Pontoise 451 618 904 - Mandataire d'assurance et d'intermédiaire d'assurance n° ORIAS: 08 040 267 (www.orias.fr).
**Les kilomètres excédentaires et des frais de remise en état éventuels restent à la charge du client locataire.
***Contrats souscrits auprès de Volkswagen BANK GmbH - SARL de droit allemand - Capital 318 279 200 € - Succursale France : Bâtiment Ellipse, 15, avenue de la Demi-Lune, 95700 Roissy en France – RCS Pontoise 451 618 904 – Mandataire d'assurance et d'intermédiaire d'assurance - ORIAS n°08 040 267