

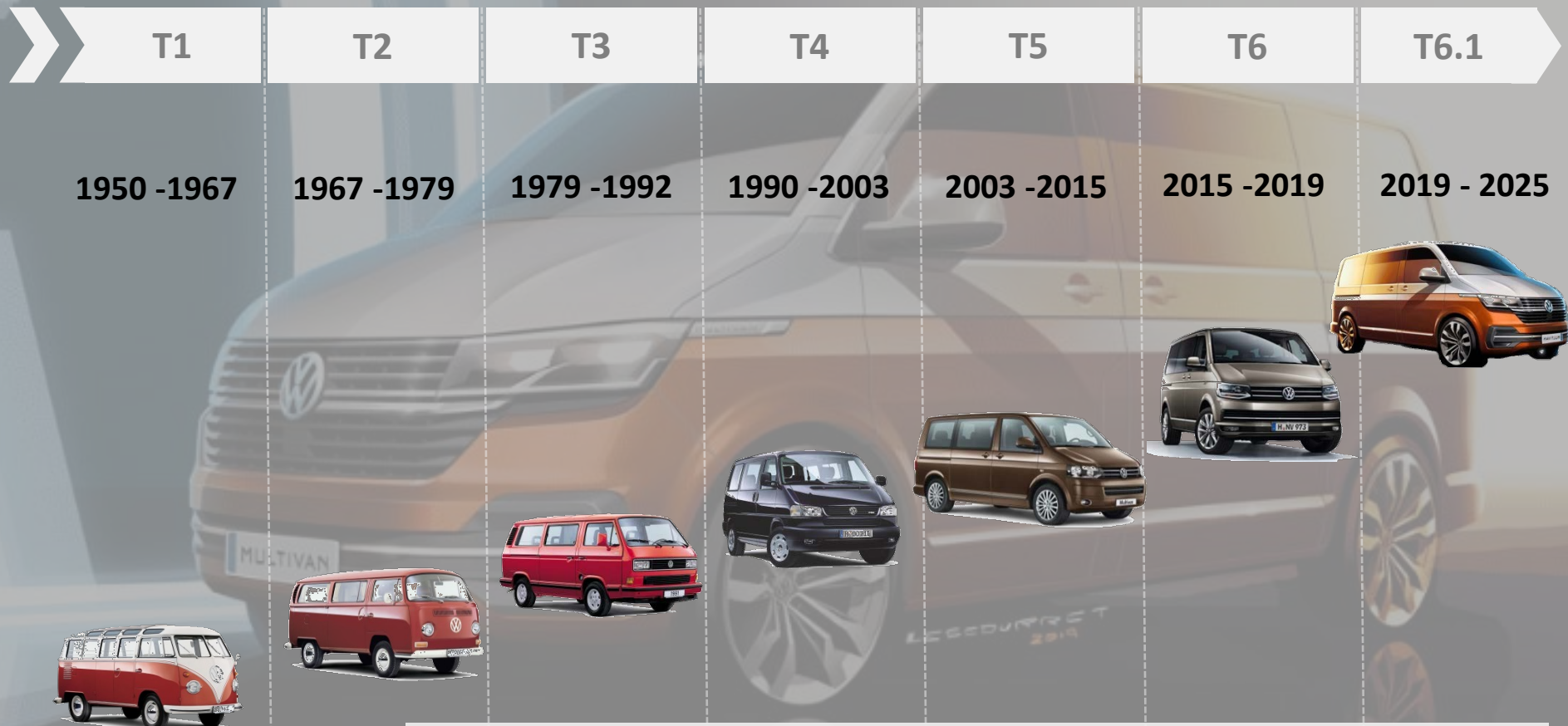


Le Nouveau T6.1



Véhicules
Utilitaires

L'histoire d'une aventure



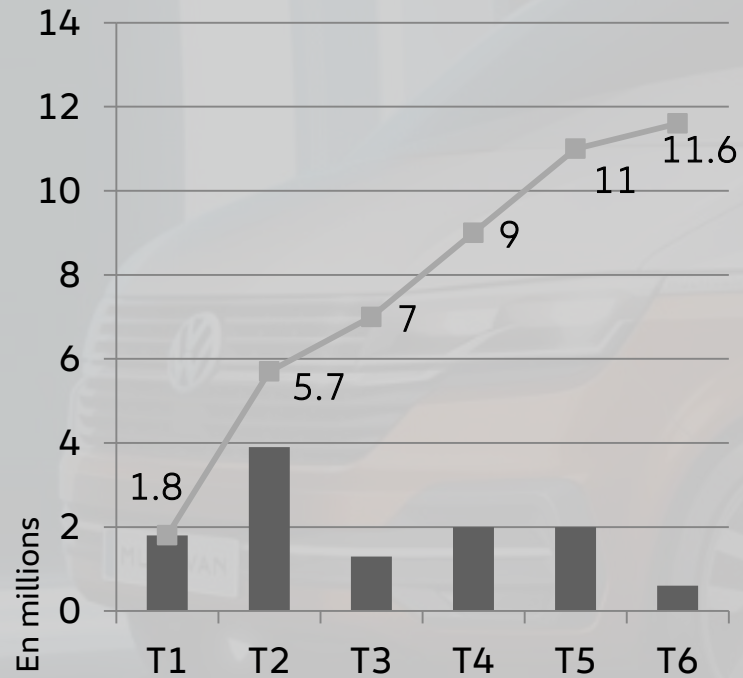
VOLKSWAGEN NUTZFAHRZEUGE

L'histoire de la gamme T- se compte en décennies. Ce **modèle icône** a traversé les âges en **marquant les générations** et le **nouveau T6.1** s'inscrit parfaitement dans cette lignée.



Véhicules
Utilitaires

L'histoire d'une aventure



Une icône vendue à près de 12 millions d'exemplaires dans le monde...



Véhicules
Utilitaires

Le nouveau T6.1



Un design extérieur nouveau, plus moderne et reflétant les derniers codes stylistiques VW.

L'architecture et la modularité légendaire du véhicule restent identiques.



Véhicules
Utilitaires

Le nouveau T6.1



Une nouvelle calandre résolument calée sur les **tous derniers codes stylistiques VW**.

Une **large ouverture** prolongée sous la ligne de feux renforce la **sensation de robustesse** du véhicule.



Véhicules
Utilitaires

Le nouveau T6.1



La **partie basse du bouclier** avant a elle aussi été **totalemtent redessinée** pour intégrer le nouvel ADN de la marque.

La **finesse du trait central** contraste avec le **côté plus agressif et sportif des extrémités** entourant les feux antibrouillard.

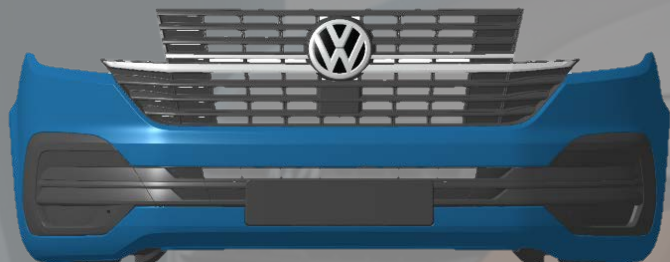


Véhicules
Utilitaires

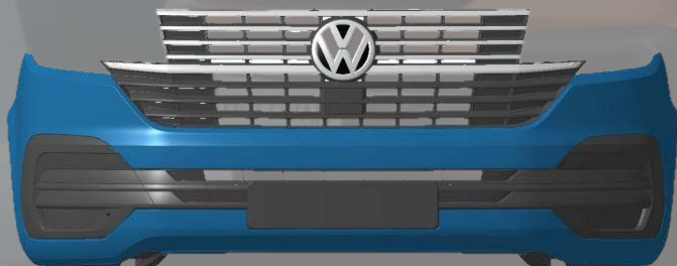
Le nouveau T6.1



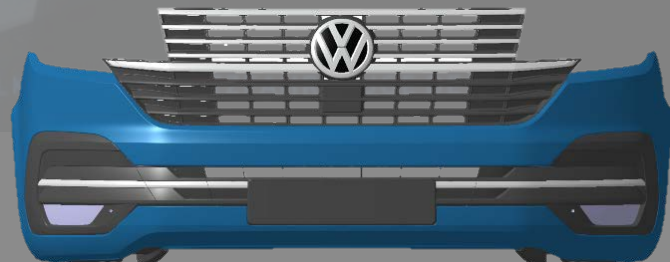
Pare-chocs avant **de série** sur **Transporter**



Pare-chocs avant peint **en option** sur **Transporter**
De série sur **Multivan** en **entrée de gamme**, **California Beach**
et **California Coast**



Pare-chocs avant de série sur **Multivan Carat** et **Caravelle Carat**



De série sur les finitions **haut de gamme** (avec bande de chrome le long du pare-chocs avant du véhicule) du **Multivan** et **California**.



Véhicules
Utilitaires

Le nouveau T6.1



L'optique du nouveau T6.1 a été **totalelement redessiné**. Notez la **partie supérieure chromée** qui se prolonge dans le clignotant.

Une **nouvelle signature LED** fait son apparition et assure habilement la jonction avec le chrome de la calandre dans une harmonie stylistique.

Le nouveau T6.1 bénéficiera également **au minimum d'un éclairage double halogène H7**.



Véhicules
Utilitaires

Le nouveau T6.1



La signature visuelle arrière a été **complètement revue.**

Les versions halogènes et LED offrent un nouveau design plus graphique.



Véhicules
Utilitaires

Le nouveau T6.1

Les jantes disponibles



Jante acier
16"



Enjoliveur
de roue 16"



Clayton 16"



Jante acier
17"



Devonport 17"



Woodstock black
17"



Springfield silver
18"



Springfield black
18"



Palmerston black
18"



Aracaju silver
17"



Aracaju black
17"



Posada black
17"



Teresina black
18"

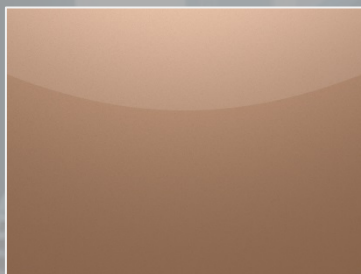


Valdivia black
18"

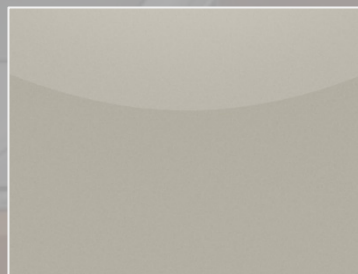


Le nouveau T6.1

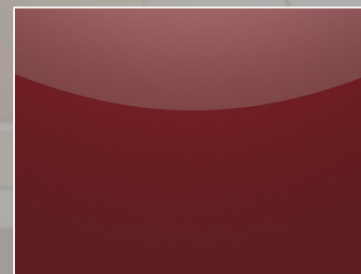
Nouvelles teintes extérieures



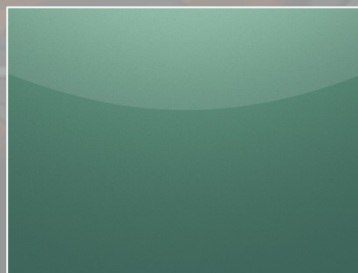
Bronze Copper



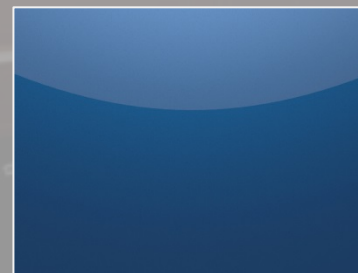
Gris Ascot



Rouge Fortana



Vert Laurier



Bleu Ravenna

VOLKSWAGEN NUTZFAHRZEUGE DESIGN



Véhicules
Utilitaires

Le nouveau T6.1



Le lancement du T6.1 s'accompagne également de **nouvelles technologies** non disponibles jusqu'à présent:

- Park Assist : Aide au stationnement automatique
- Side Protection : Protection latérale (**unique sur le segment**)
- Trailer Assist : Aide aux manœuvres avec remorque (**unique sur le segment**)
- Side Wind Assist : Système de compensation en cas de vent latéral
- Lane Assist : Assistant au maintien en trajectoire
- Rear Traffic Alert : Assistant de sortie de stationnement

Ces lancements sont rendus possibles par l'**arrivée d'une direction électromécanique** au service du confort et de l'agrément de conduite.



Véhicules
Utilitaires

Le nouveau T6.1



Un design intérieur totalement nouveau.
La planche de bord a été **complètement redessinée**, là encore, au service de la modernité et de la connectivité.

Le nouveau T6.1



- Le volant est entièrement nouveau. Similaire aux modèles VW VP, il est un gage de modernité.
- Les commandes disposées de manière optimale permettent un contrôle de toutes les fonctionnalités.
- Enfin, le design améliore l'ergonomie de l'ensemble.



Véhicules
Utilitaires

Le nouveau T6.1



Les nouvelles ouies d'aération participent grandement à l'aspect graphique de l'ensemble.

Réparties harmonieusement, elles offrent une ventilation parfaite de l'habitacle



Véhicules
Utilitaires

Le nouveau T6.1



Avec l'option « **Active Info Display** » choisissez vos paramètres d'affichage grâce à l'écran digital haute définition.

Un plus indéniable au service de la lisibilité des informations et de la personnalisation de l'habitacle.

De série sur les finitions haut de gamme VP, cet écran digital ne sera pas disponible sur le VU.



Véhicules
Utilitaires

Le nouveau T6.1



Le système d'infodivertissement bénéficie également des dernières technologies (MIB Gen3).

L'écran tactile s'agrandit pour atteindre 9,2" (vs 6,3" anciennement). Judicieusement orienté vers le conducteur, il facilite la prise d'informations.



Véhicules
Utilitaires

Le nouveau T6.1

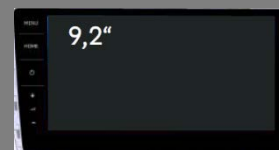
Composition Colour



Discover Media



Discover Pro



Carte SD

2 Ports USB

Bluetooth

Ecran tactile 16,5 cm

App-Connect

eCall

Carte SD

Port USB

Bluetooth

Ecran tactile 20,3 cm

Détecteur d'approche

Media Control

Commande vocale

WLAN Media

Carte mémoire 32Go

Navigation connectée

Musique à la demande

Carte SD

Port USB

Bluetooth

Ecran tactile 23,4 cm

Détecteur d'approche

Media Control

Commande vocale

WLAN Media

Carte mémoire 64Go

Navigation connectée

Musique à la demande

DAB+



Véhicules
Utilitaires

Le nouveau T6.1



Le rangement jouxtant le levier de vitesse se réinvente également.

Proposée en option selon les versions, une **fonction de recharge par induction** fait son apparition.

Sur la version d'entrée de gamme, cette fonctionnalité est présente dans le rangement au dessus de la boîte à gant.

Sur le tableau de bord confort, celle-ci se trouvera dans le console centrale.

Visuel non contractuel et disponible ultérieurement.



Véhicules
Utilitaires

Le nouveau T6.1



La partie supérieure du tableau de bord offre désormais un **vaste rangement ouvert**.

Situé devant le conducteur et au dessus de la console centrale, il est séparé en deux pour éviter aux objets de se déplacer.

Les **deux portes gobelets** ont été conservés aux extrémités.

Visuel non contractuel et disponible ultérieurement.



Véhicules
Utilitaires

Le nouveau T6.1



Le combiné instrument du pavillon a été totalement revu pour en améliorer les fonctionnalités, avec l'apparition du bouton **Appel automatique d'urgence et Security & Services**.



Véhicules
Utilitaires

Le nouveau T6.1



Désormais, le nouveau dessin du tableau de bord offrira en **partie haute**, dans le prolongement de l'infotainment, un **grand rangement ouvert**, très facile d'accès.

Ce compartiment sera de série sur toutes les versions.



Véhicules
Utilitaires

Le nouveau T6.1



Le nouveau tableau de bord intègre également un long et fin rangement au dessus de la boîte à gant.

Idéal pour les smartphones, cet espace accueillera en option le chargeur à induction sur la version d'entrée de gamme du tableau de bord.

Sous ce rangement ouvert, la **baguette décorative** a été conservée et redessinée.



Véhicules
Utilitaires

Le nouveau T6.1



Les panneaux de porte bénéficient également d'un **nouveau design**.

Un **insert décoratif** a été appliqué sur le **haut de la portière au niveau de la poignée**. Il s'inscrit dans la continuité de la baguette décorative du tableau de bord.

Les rangements ergonomiques et pratiques sont bien entendu toujours présents.



Véhicules
Utilitaires

Nouvelles motorisations



2.0 TDI

3 types de puissance sont disponibles sur cette base:

- 90ch **nouveau au catalogue** en remplacement du 102ch
- 110ch **nouveau au catalogue** en remplacement du 114ch
- 150ch



2.0 TDI BiT

1 type de puissance sera disponible sur cette base:

- 198ch

VOLKSWAGEN NUTZFAHRZEUGE DESIGN



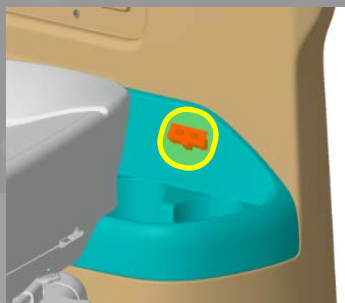
Les équipements du T6.1

Ouvertures d'équipements



Grand compartiment de stockage verrouillable situé **sous la banquette passagers**. Disponible sur Transporter Van / Châssis et Caravelle.

** Image non contractuelle*



Deux prises USB sont installées pour les passagers à l'arrière du **Multivan 6.1**. Situées dans les montants, elles seront de série à partir de la finition **Carat**. Pour ces prises USB de type C, un adaptateur sera nécessaire pour le branchement d'appareil utilisant un autre type d'USB.

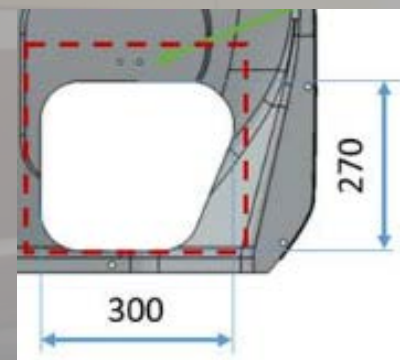


Véhicules
Utilitaires

Les équipements du T6.1

Ouvertures d'équipements

La **longueur de chargement** peut désormais être augmentée sur le Transporter 6.1. Cette option permet de **gagner 35 cm de longueur utile** supplémentaire, nous pouvons ainsi **proposer jusqu'à 3 m 20**. Cela permet de transporter des matériaux plus longs en toute sécurité dans l'espace de chargement. La trappe est large de 30 cm sur 27 cm de haut. *Attention l'équipement ne sera pas compatible avec les sièges chauffants.*



Il sera désormais possible de **verrouiller la cabine séparément du compartiment de charge**. Très utile pour ouvrir uniquement le compartiment de charge sur les chantiers en mode « **Travail** », ou uniquement la cabine avec le mode « **Postier** » lors des livraisons. Cette fonction sera **de série** sur Transporter.



Véhicules
Utilitaires

Les équipements de série

Business Line

Sécurité

- Airbags pour conducteur et passager, rétracteurs à gauche et à droite et désactivation de l'airbag du passager
- Antidémarrage (électronique)
- Appuie-tête, à l'avant et à l'arrière, réglables en hauteur
- Cloison de séparation complète tôle sans fenêtre
- **Programme électronique de stabilisat., ABS, ASR (ac. touche désactivat.), EDS, assist. démarrage côte et frein. urgence**
- Direction assistée électromécanique, réglée en fonction de la vitesse, col. de dir. régl. en haut. et en long.
- Feu arrière de brouillard
- 8 Œillets d'arrimage pour la fixation de la charge
- Pare-soleil sans miroir de courtoisie, dans la cabine, à droite et à gauche
- **Phares principaux double halogène (H7)**
- Système de freinage automatique post-collision
- Système d'aide au stationnement à l'arrière
- **Assistant de vent latéral**
- **Service d'appel d'urgence eCall**

Extérieur

- 4 jantes en acier 6 1/2J x 16
- Boîtiers de rétroviseur extérieur et poignées de porte en noir
- Châssis 16" avec système de freinage 16"
- Outillage de bord et cric
- Pare-brise en verre feuilleté en verre athermique
- Pare-chocs (plastique), de couleur noire
- Pneus 205/65 R16 C 107/105T, à résistance au roulement optimisée
- Poids total admissible 2800 kg pour L1, 3000 kg pour L2
- Portes arrière battantes tôlées
- Porte coulissante à droite dans le compartiment de charge/passagers
- Protection centrale de roue
- Réservoir en plastique (contenance : 70L)
- Rétroviseur extérieur droit, convexe et gauche, asphérique
- Rétroviseurs extérieurs, réglables et dégivrants électriquement
- Roue de secours (acier) avec pneu normal
- Toit normal avec fixations pour galeries porte-bagages (8 pour empattement court, 10 pour empattement long)
- Trappe à carburant, verrouillée par fermeture porte conducteur
- Verre athermique (vert) dans la cabine
- Lumière et visibilité



Les équipements de série

Business Line

Intérieur

- 2 clés pliantes radiocommandées pour le système de fermeture avec télécommande
- **Banquette double pour passagers avant à droite, avec fonction de chargement**
- **Climatiseur Climatic**
- Éclairage intérieur à technologie LED dans le compartiment passagers/charge
- Filtre à poussière et pollen
- Lève-glaces électrique
- Protection latérale dans l'espace de chargement
- Réglage du site des phares
- Sellerie en tissu, dessin "Double Grid"
- Siège conducteur CONFORT avec réglage en hauteur, appuis lombaires et accoudoirs
- Verrouillage central avec radiocommande et commande intérieure de déverrouillage dans la portière conducteur
- Version non-fumeur (prise 12 V et porte-gobelets dans le tableau de bord)

Confort/ Infotainment

- Combiné d'instruments (km/h); indicat. vitesse, compteur total./journalier, régime, niveau carburant et heure
- Déverrouillage hayon/capot arrière de l'extérieur
- Eclairage des instruments, avec gradateur
- Fonctionnement intermittent des essuie-glaces
- **Ordinateur de bord PLUS avec détecteur de fatigue**
- **We Connect Plus, durée 1 an**
- Prise 12-V
- **Autoradio "Composition Colour" (écran tactile 6,5", 2 USB-C dans le tableau de bord, 4 HP, Car-net App-Connect) avec fonction DAB+**
- **Régulateur de vitesse inclus limiteur de vitesse**
- Système de redémarrage Start/Stop avec récupération de l'énergie de freinage
- **Tableau de bord standard T6.1**

Les équipements de série

Business Line Plus

+1 600€ vs Business Line

- Volant cuir multifonction (3 branches)
- Système de radionavigation tactile "Discover Media" (écran tactile 8 pouces, commande vocale, 2USB-C dans le tableau de bord, 4 HP, **Car-Net App-Connect avec et sans fil**)
- ParkPilot, aide au stationnement avant et arrière
- Pack équipement extérieur : pare-chocs peint dans teinte véhicule, boîtiers de rétroviseurs extérieurs et poignées de porte dans teinte du véhicule, **grille de calandre avec 2 baguettes chromées**

