



ID.5 100% électrique

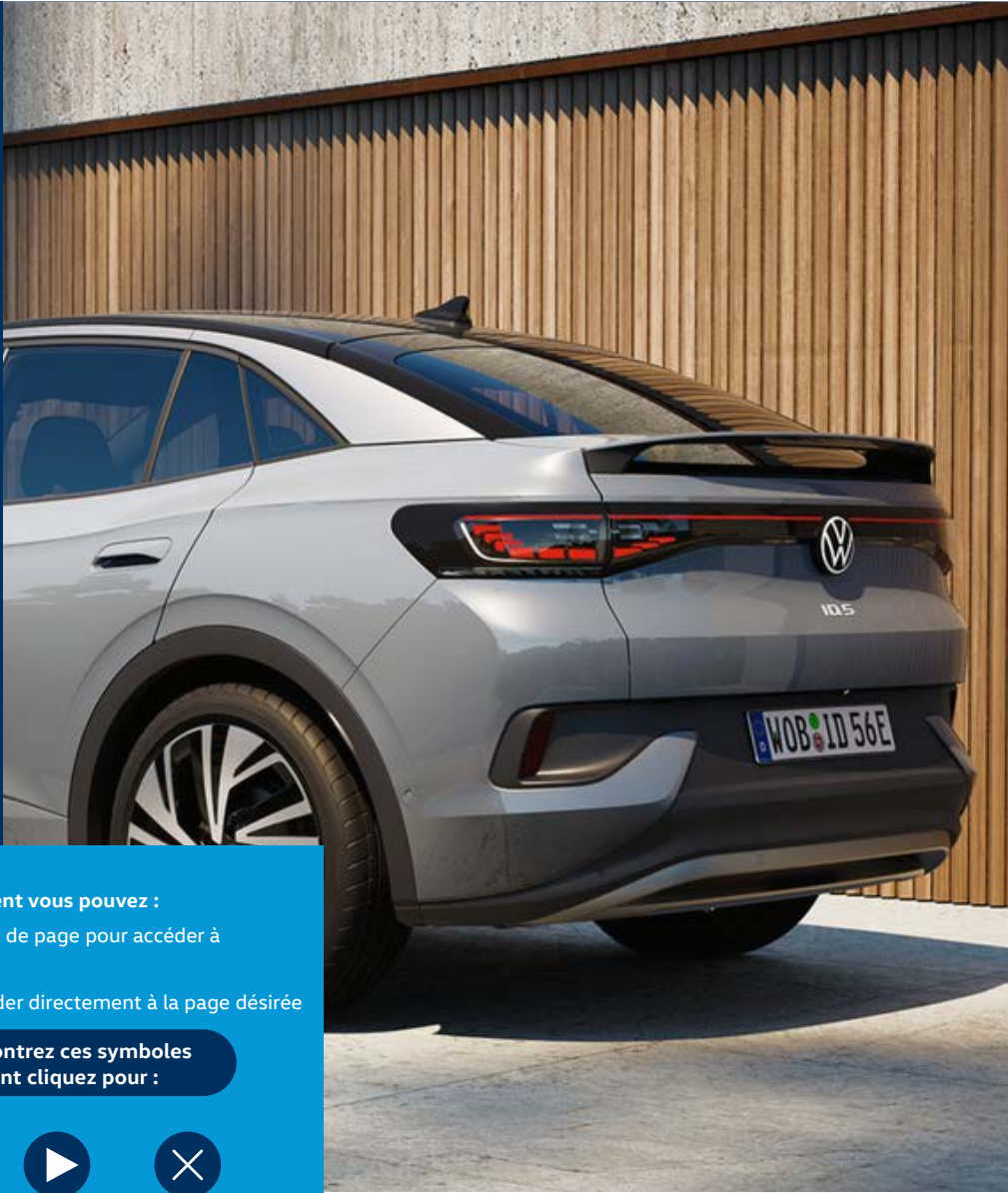
Tarifs au 30 mai 2024 - Mise à jour au 24 septembre 2024
Année-modèle 2025



Tarif valable en France métropolitaine. Pour toute commande destinée à une utilisation dans les Départements d'Outre-mer, rapprochez-vous de votre Conseiller Commercial.

Sommaire

03	Principaux équipements de série	10	Couleurs extérieures	20	Services connectés VW Connect
04	Gamme	11	Intérieurs	21	Recharge We Charge ChargeGuru Zeplug
06	Tarifs	12	Jantes	22	Étiquetage des pneumatiques
07	Finitions ID. Life Max GTX	13	Options	23	Offre de financement
		19	Accessoires	24	Détails des équipements de série
				31	Caractéristiques techniques Dimensions



- Pour naviguer dans ce document vous pouvez :
- Cliquer sur les onglets en haut de page pour accéder à la première page de la section
 - Ou via le sommaire pour accéder directement à la page désirée

Lorsque vous rencontrez ces symboles dans le document cliquez pour :



Faire un zoom



Voir le visuel



Accéder à une vidéo



Fermer zoom ou visuel

Tarif valable en France métropolitaine. Pour toute commande destinée à une utilisation dans les Départements d’Outre-mer, rapprochez-vous de votre Conseiller Commercial.

ID.5 – Gamme

Personnalisez votre ID.5 en 4 étapes

L'ID.5 est proposée avec **une capacité de batterie** permettant de parcourir jusqu'à 558 km d'autonomie selon la norme WLTP.
La version GTX vous propose une version dotée de 4 roues motrices Dual Motor et d'une puissance maximale de 250 kW** soit 340 ch.

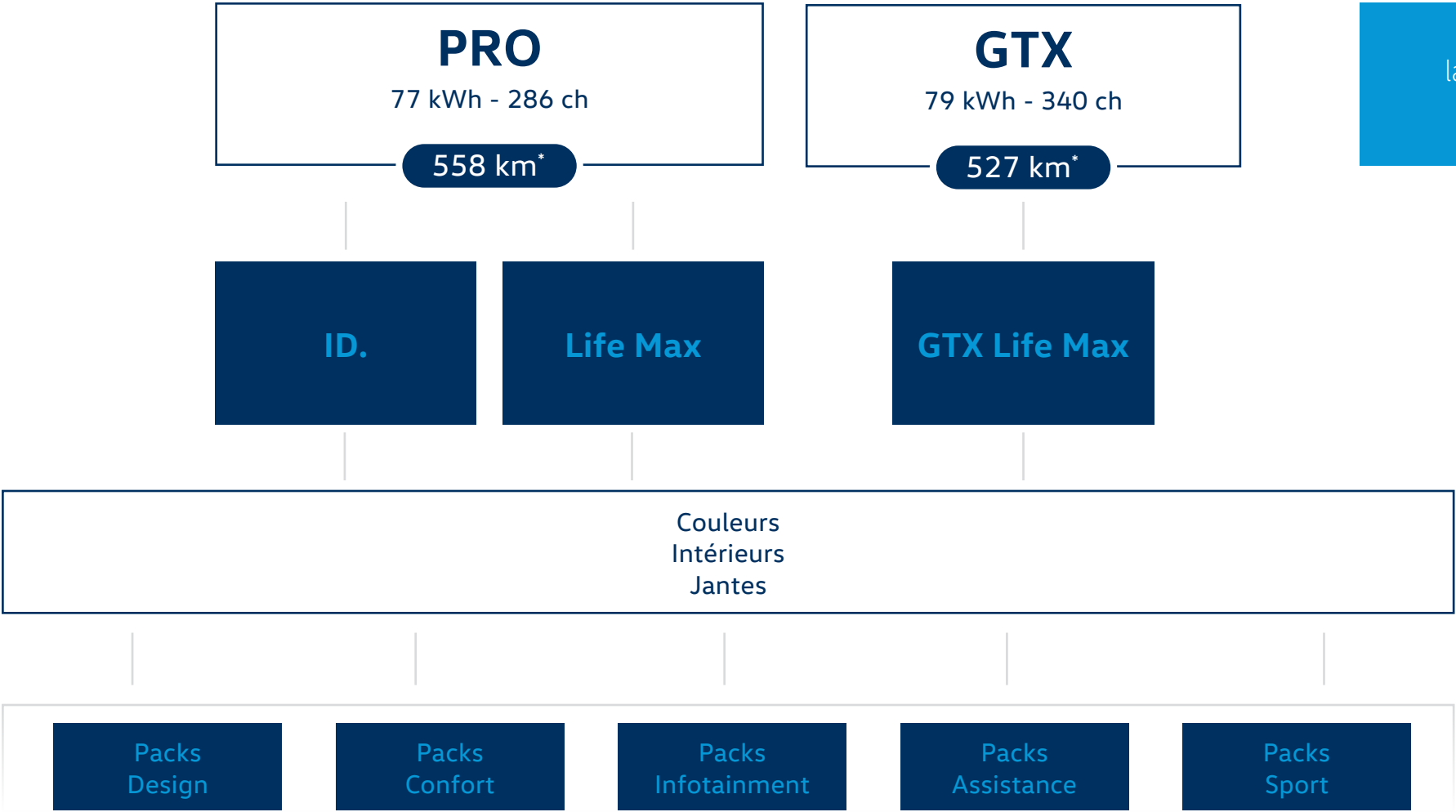
- 1

Batterie
Choisissez votre Autonomie
- 2

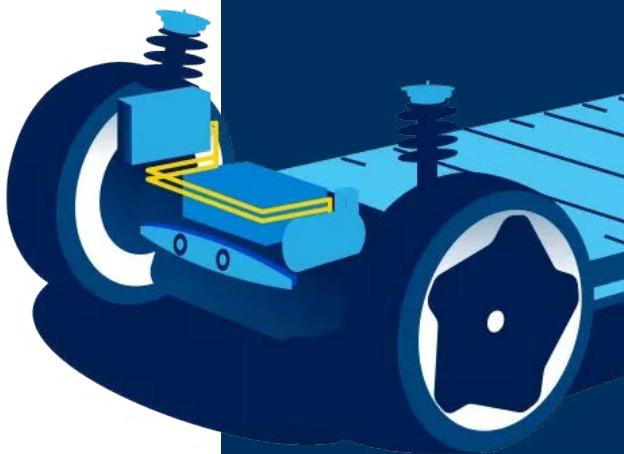
Finition
Choisissez votre équipement de série
- 3

Personnalisation
esthétique
- 4

Packs
d'options



Qu'est ce que la **norme WLTP** ?



*Autonomie WLTP maximale pouvant varier selon l'équipement du véhicule. Pour plus d'information, nous vous invitons à configurer votre ID.5 sur volkswagen.fr.
** Puissance électrique maximale de 250 kW : La puissance disponible lors de la conduite du véhicule dépend de plusieurs facteurs tels que la température extérieure, l'état de charge et l'âge de la batterie haute tension. Disponibilité de la puissance maximum en cas de batterie haute tension à une température comprise entre 23 et 50°C et un niveau de charge supérieur à 88 %. La puissance maximale peut être utilisée pendant 30 secondes maximum.

ID.5 – Gamme

Principaux équipements de série selon la finition choisie

	<div>Finition ID.</div> <div></div>	<div>Finition Life Max</div> <div></div> <div>+ 1 000 € par rapport à 'ID.'</div>	<div>Finition GTX Life Max</div> <div></div> <div>+ 9 000 € par rapport à 'ID.'</div>
Packs		Pack Confort Pack Infotainment Pack Assistance Pack Design	Pack Confort Pack Infotainment Plus Pack Assistance Plus Pack Design
Intérieurs	Sellerie en tissu 'Matrix' Gris Platinum	Pack Intérieur Style avec sellerie bi-matière ArtVelours bicolore	Intérieur Top Sport GTX avec sièges avant Sport ErgoActive en ArtVelours
Jantes	Jantes en alliage 19" 'Hamar'	Jantes en alliage 19" 'Hamar'	Jantes en alliage 20" 'Ystad' bicolore argent/noir

Tarifs (TTC)

	Code modèle	Capacité de batterie nette (kWh)	Puissance réelle (kW/ch)	Capacité de recharge AC/DC (kW)	Puissance fiscale (CV)*	Conso. électrique mixte, en cycle WLTP (kWh/100km)	Autonomie, en cycle WLTP (km)	Score environnemental minimum	Eligibilité au bonus écologique	ID.	Life Max [W60]	GTX Life Max [W60]
										Tarif (TTC)	Tarif (TTC)	Tarif (TTC)
ID.5 Pro 286	E393RN	77 kWh	210 kW (286 ch)	11 / 135 ⁽³⁾	6	15,7 - 21,3	Jusqu'à 558 ⁽¹⁾	Oui	Selon coût de transaction	50 500 €	51 500 €	-
ID.5 GTX 340	E399VP	79 kWh	250 kW ⁽²⁾ (340 ch)	11 / 185 ⁽³⁾	5	16,8 - 21,3	Jusqu'à 527 ⁽¹⁾	Non	Non	-	-	59 500 €

(1)Autonomie WLTP maximale pouvant varier selon l'équipement du véhicule. Pour plus d'information, nous vous invitons à configurer votre ID.5 sur volkswagen.fr.

(2)Puissance électrique maximale de 250 kW: La puissance disponible lors de la conduite du véhicule dépend de plusieurs facteurs tels que la température extérieure, l'état de charge et l'âge de la batterie haute tension. Disponibilité de la puissance maximum en cas de batterie haute tension à une température comprise entre 23 et 50°C et un niveau de charge supérieur à 88%. La puissance maximale peut être utilisée pendant 30 secondes maximum.

(3)Cette puissance maximale de recharge peut être atteinte lors d'une recharge de 5 à 80% de la batterie et avec une température ambiante et de batterie d'environ 23°, à une station de recharge permettant de charger à cette puissance ou plus (une station Ionity, par exemple).

*Valeur fiscale inscrite sur le certificat d'immatriculation qui constitue la valeur de référence pour le calcul de la fiscalité applicable aux voitures particulières (Bonus/Malus et TVS).

Afin de déterminer l'autonomie WLTP ainsi que la consommation de la configuration souhaitée, nous vous invitons à configurer votre véhicule sur le site www.volkswagen.fr et à consulter les données techniques de la configuration. Pour plus d'informations, nous vous prions de vous rapprocher de votre distributeur Volkswagen.

**Fiscalité en vigueur à partir du 14 février 2024 (sous réserve de modification de la Loi de Finance 2024) : l'éligibilité au bonus écologique se base sur plusieurs critères :

- Le score environnemental du véhicule : ce dernier est calculé en considérant l'empreinte carbone du véhicule (de la production au transport) mais aussi son nombre de places. Un score supérieur ou égal à 60 engendre l'éligibilité au bonus.
- Le prix de transaction du véhicule : si inférieur ou égal 47 000 € hors options, le bonus est de 7 000 € pour les personnes physiques dont le revenu fiscal de référence par part est inférieur ou égal à 15 400 €. Pour les personnes physiques dont le revenu fiscal de référence par part est supérieur à 15 400 €, le bonus est de 4 000 €. Le bonus est de 0 € pour un véhicule dont la valeur est supérieure à 47 000 €. Les sociétés ne sont plus éligibles au bonus 2024.



ID.

Principaux équipements de série




558km
d'autonomie*



- Recharge AC : 11 kW
- Recharge DC : 135 kW



✓ Design Extérieur

- Projecteurs LED et feux arrière à LED
- Jantes en alliage 19" 'Hamar' bicolore argent/noir
- Éclairage de bienvenue projeté au sol

✓ Intérieur

- Sellerie en tissu 'Matrix' Gris Platinum
- Revêtement du tableau de bord avec surpiqûres et des portes soft-touch
- Siège du conducteur réglable en hauteur
- Volant multifonction capacitif
- Éclairage d'ambiance personnalisable (10 couleurs)
- ID.Light - L'ID. Light est un concept d'éclairage intelligent qui vous fournit des informations complémentaires sur l'état du véhicule et sur la situation de conduite
- Console centrale avec volet occultant
- 2 ports USB-C à l'avant (recharge et data)
- Climatiseur "Climatronic" avec filtre à charbon actif
- Pare-brise en verre athermique avec isolation phonique renforcée
- Allumage automatique des feux, capteurs de pluie avec essuie-glace automatique
- Accoudoirs pour les sièges avant
- Pédalier en acier inoxydable avec symboles 'Play & Pause'

✓ Assistance à la conduite

- Régulateur de vitesse adaptatif et prédictif avec limiteur de vitesse (ACC) et assistant au maintien dans la voie 'Lane Assist'
- 'Park Pilot' : système d'aide au stationnement avant et arrière avec signaux sonores et visualisation de la distance des obstacles sur l'écran
- Dispositif électronique de démarrage sans clé 'Keyless Go' (démarrage possible avec une simple pression sur la pédale de frein)
- Reconnaissance des panneaux de signalisation routière 'Sign Assist'
- Antidémarrage électronique
- Fonction Car2X

✓ Confort et Connectivité

- Commande vocale intuitive - "Bonjour ID."
- Système d'infotainment 'Ready 2 Discover' avec écran tactile 12,9" personnalisable et ID. Display de 5,3"
- Préparation pour activation ultérieure de la Navigation via Upgrades
- Interface téléphonique
- Rétroviseur intérieur à réglage jour/nuit automatique
- Rétroviseurs extérieurs réglables, rabattables et dégivrants électriquement
- App-Connect® sans fil (en fonction du téléphone compatible) pour Apple CarPlay™, Android Auto™ et MirrorLink® (avec fil)
- Préparation pour services connectés 'VW Connect' activables via la boutique en ligne du véhicule ou via l'espace MyVolkswagen

Life Max

Equipements supplémentaires de série par rapport à la finition 'ID.'




554km
d'autonomie*



- Recharge AC : 11 kW
- Recharge DC : 135 kW



Visuel présenté avec options

✓ Intérieur Style et Pack Confort

- Sellerie bi-matière ArtVelours bicolore et dossier perforé "ID."
- Sièges avant chauffants réglables en hauteur
- Volant multifonction en cuir, chauffant et capacitif
- Éclairage d'ambiance personnalisable (30 couleurs)
- Banquette arrière 2/3 1/3 avec accoudoir central et trappe à skis (3 personnes)
- 2 ports USB-C à l'avant (recharge et data) et 2 à l'arrière (recharge)
- Climatiseur 2-Zones "Air Care Climatronic" avec filtre à charbon actif
- Pare-brise chauffant
- Indicateur de niveau de lave-glace
- Coffre électrique avec fonction "Easy Open & Close"
- Tapis de sol

✓ Pack Infotainment

- Système de Navigation & Infotainment 'Discover Pro' avec "Services de streaming et radio via Internet"
- Interface téléphonique Bluetooth® Confort avec fonction de recharge par induction (en fonction du téléphone compatible)

✓ Pack Assistance

- Système d'ouverture et de fermeture sans clé à distance 'Keyless Access Advanced'
- Caméra de recul 'Rear View'
- 'Intelligent Park Assist Plus'
- Système proactif de protection des occupants - 'Pre Safe Assist'
- Alarme antivol - Protection volumétrique et anti-soulèvement
- Éclairage des poignées de porte

✓ Pack Design

- Projecteurs IQ. Light – Matrix LED avec commutation automatique des feux de route, éclairage de mauvais temps et fonction de bienvenue
- Régulation dynamique des feux de route "Dynamic Light Assist"
- Bande lumineuse entre les projecteurs et le logo
- Feux arrière à LED 3D avec clignotants séquentiels
- Vitres arrière surteintées

GTX Life Max

Principaux équipements de série




527 km
d'autonomie*



- Recharge AC : 11 kW
- Recharge DC : 185 kW



✓ Intérieur Top Sport GTX et Pack Confort

- Sièges avant Sport ErgoActive en 'ArtVelours' chauffants avec surpiqûres rouges et appuis-tête intégrés : ajustables électriquement avec supports lombaires ajustables, assise coulissante, fonction massante et fonction de mémoire
- Tableau de bord Soul avec surpiqûres rouges et revêtement du tableau de bord et des portes soft-touch
- Volant multifonction en cuir, chauffant et capacitif
- Éclairage d'ambiance personnalisable (30 couleurs)
- Banquette arrière 2/3 1/3 avec accoudoir central et trappe à skis (3 personnes)
- 2 ports USB-C à l'avant (recharge et data) et 2 à l'arrière (recharge)
- Climatiseur 2-Zones "Air Care Climatronic" avec filtre à charbon actif
- Pare-brise chauffant
- Indicateur de niveau de lave-glace
- Tapis de sol

✓ Pack Infotainment Plus

- Système de Navigation & Infotainment 'Discover Pro' avec "Services de streaming et radio via Internet"
- Interface téléphonique Bluetooth® Confort avec fonction de recharge par induction (en fonction du téléphone compatible)
- Affichage tête haute à réalité augmentée
- Système audio "Harman Kardon"

✓ Pack Assistance Plus

- Assistant de conduite semi-autonome 'Travel Assist 2.5' avec changement de voie assistée, assistant de maintien au centre de la voie 'Lane Assist' et assistance en cas d'incapacité du conducteur à réagir 'Emergency Assist'
- Assistant de changement de voie et sortie de stationnement 'Side Assist'
- Système d'ouverture et de fermeture sans clé à distance 'Keyless Access Advanced'
- Caméra 'Area View' - système de caméra 360°
- Intelligent Park Assist Pro' avec la fonction mémoire et la fonction remote (commande à distance)
- Coffre électrique avec fonction "Easy Open & Close"
- Système proactif de protection des occupants - 'Pre Safe Assist'
- Alarme antivol - Protection volumétrique et anti-soulèvement
- Éclairage des poignées de porte

✓ Jantes

- Jantes en alliage 20" Ystad' bicolore argent/noir

✓ Pack Design

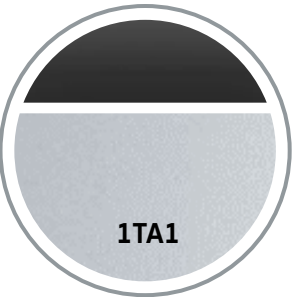
- Projecteurs IQ. Light – Matrix LED avec commutation automatique des feux de route, éclairage de mauvais temps et fonction de bienvenue
- Régulation dynamique des feux de route "Dynamic Light Assist"
- Bande lumineuse entre les projecteurs et le logo
- Feux arrière à LED 3D avec clignotants séquentiels
- Vitres arrière surteintées



Jantes en alliage 20" Ystad'

Couleurs extérieures

Peintures		Prix (TTC)	ID.	Life Max	GTX Life Max
C2A1	Gris Lunaire / Toit Noir - Peinture unie	0 €	●	●	●
OE0E	Noir Ébène - Peinture Métallisée	700 €	○	-	-
		0 €	-	○	○
1TA1	Gris Argent / Toit Noir - Peinture Métallisée	0 €	-	-	○
2YA1	Blanc Glacier / Toit Noir - Peinture Métallisée	700 €	○	-	-
		0 €	-	○	○
2PA1	Bleu Crépuscule / Toit Noir - Peinture Métallisée	700 €	○	-	-
		0 €	-	○	○
3KA1	Bleu Côte d'Azur / Toit Noir - Peinture Métallisée	700 €	○	-	-
		0 €	-	○	-
P8A1	Rouge Roi / Toit Noir - Peinture Exclusive	900 €	○	-	-
		200 €	-	○	○



Intérieurs

		Prix (TTC)	ID.	Life Max	GTX Life Max
Intérieur de série					
<ul style="list-style-type: none">• Sellerie en tissu 'Matrix' Gris Platinium avec habillage et volant Noir En liaison avec l'intérieur [EO]• Revêtement du tableau de bord avec surpiqûres et des portes soft-touch• Volant multifonction capacitif• Éclairage d'ambiance personnalisable (10 couleurs)• Siège du conducteur réglable en hauteur		Série	●	-	-
Intérieur Style					
<ul style="list-style-type: none">• Sellerie bi-matière ArtVelours bicolore et dossier perforé "ID."• Volant multifonction en cuir, chauffant et capacitif• Éclairage d'ambiance personnalisable (30 couleurs)• Banquette arrière 3 places rabattable (2/3 - 1/3) avec accoudoir central et trappe à skis• Sièges avant réglables en hauteur					
PAC	Intérieur Style Gris Platinium avec habillage et volant Noir En liaison avec l'intérieur [ZK]	Série 1 260 €	- ○	● -	- -
PAA	Intérieur Style Brun Florence avec habillage et volant Noir En liaison avec l'intérieur [SD]	0 € 1 260 €	- ○	○ -	- -
Intérieur Style Plus					
Intérieur ' Style ' avec en supplément : <ul style="list-style-type: none">• Sièges avant ErgoActive : Ajustables électriquement - 12 positions, avec supports lombaires ajustables, assise coulissante, fonction massante et fonction de mémoire					
PAF	Intérieur Style Plus Gris Platinium avec habillage et volant Noir En liaison avec l'intérieur [ZK]	1 230 € 2 800 €	- ○	○ -	- -
Intérieur Top Sport					
Intérieur ' Style Plus ' avec en supplément : <ul style="list-style-type: none">• Sièges Sport ErgoActive en 'ArtVelours' avec appuis-tête intégrés					
PAH	Intérieur Top Sport Gris Platinium - Noir En liaison avec l'intérieur [QT]	2 550 €	-	○	-
PBK	Intérieur Top Sport GTX En liaison avec l'intérieur [UG]	3 350 €	-	-	●



1



2



3



4

- 1 Intérieur Style Gris Platinium - Noir [ZK]
2 Intérieur Style Brun Florence - Noir [SD]
3 Intérieur Top Sport Gris Platinium - Noir [QT]
4 Intérieur Top Sport GTX [UG]

Jantes

Jantes		Prix (TTC)	ID.	Life Max	GTX Life Max
PJA PJ3 PJ4 PJ9	Jantes en alliage 19" 'Hamar' bicolore argent/noir (8J x 19) Pneumatiques 235/55 R19 à l'avant, 255/50 R19 à l'arrière avec écrous antivol	Série	●	●	-
	Jantes en alliage 19" 'Hamar' bicolore argent/anthracite (8J x 19) Pneumatiques toutes saisons AirStop 235/55 R19 à l'avant, 255/50 R19 à l'arrière avec écrous antivol	260 €	○	○	-
	Jantes en alliage 20" 'Drammen' bicolore argent/noir (8J x 20 à l'avant, 9J x 20 à l'arrière) Pneumatiques AirStop 235/50 R20 à l'avant, 255/45 R20 à l'arrière avec écrous antivol	645 €	○	○	-
	Jantes en alliage 20" 'Ystad' (8J x 20 à l'avant, 9J x 20 à l'arrière) Pneumatiques AirStop 235/50 R20 à l'avant, 255/45 R20 à l'arrière avec écrous antivol	Série	-	-	●
	Jantes en alliage 21" 'Narvik' bicolore argent/noir (8.5J x 21 à l'avant, 9J x 21 à l'arrière) Pneumatiques AirStop 235/45 R21 à l'avant, 255/40 R21 à l'arrière avec écrous antivol	1 320 €	○	○	-
	Jantes en alliage 21" 'Narvik' noires (8.5J x 21 à l'avant, 9J x 21 à l'arrière) Pneumatiques AirStop 235/45 R21 à l'avant, 255/40 R21 à l'arrière avec écrous antivol	675 €	-	-	○



1



2

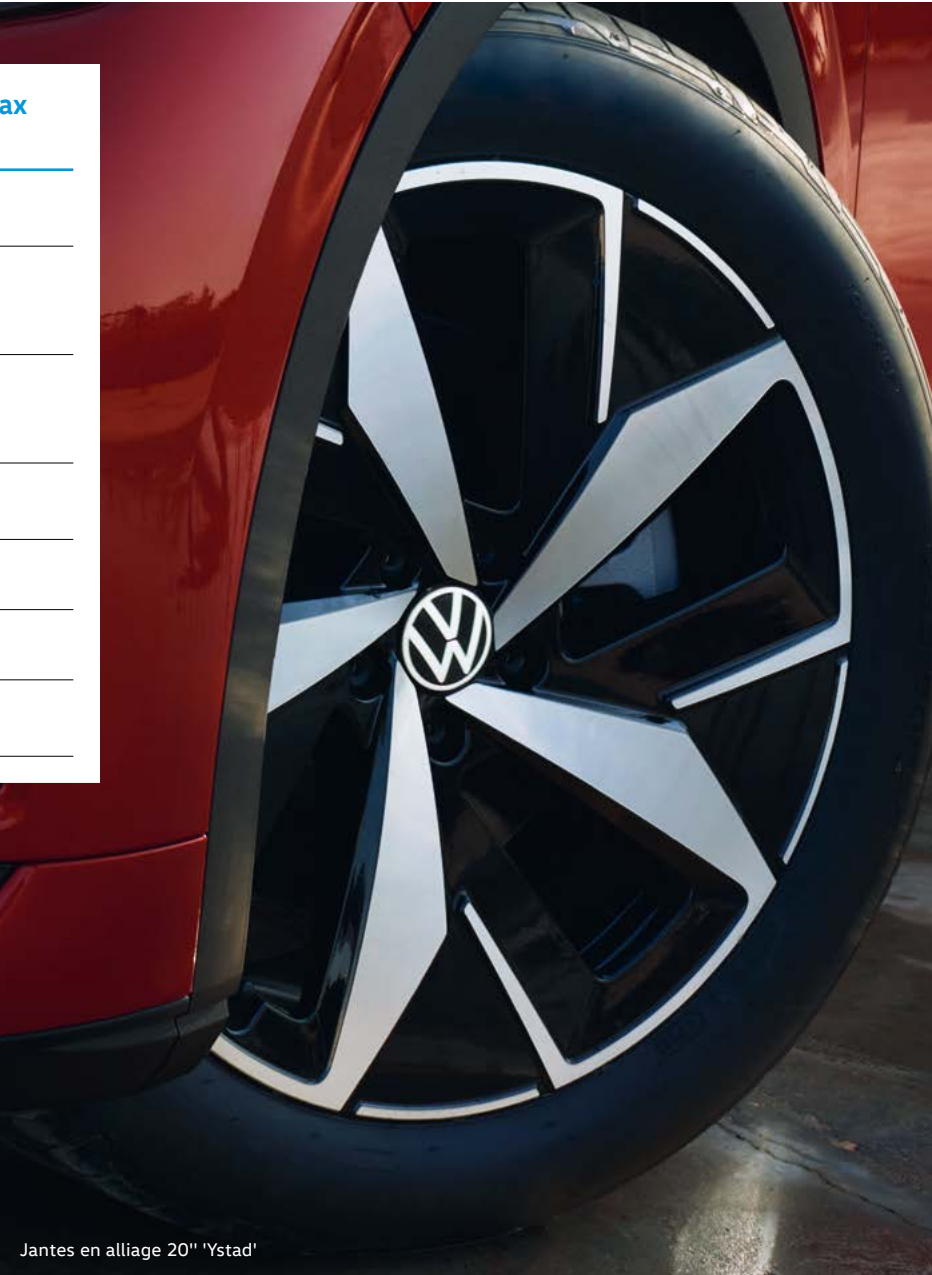


3



4

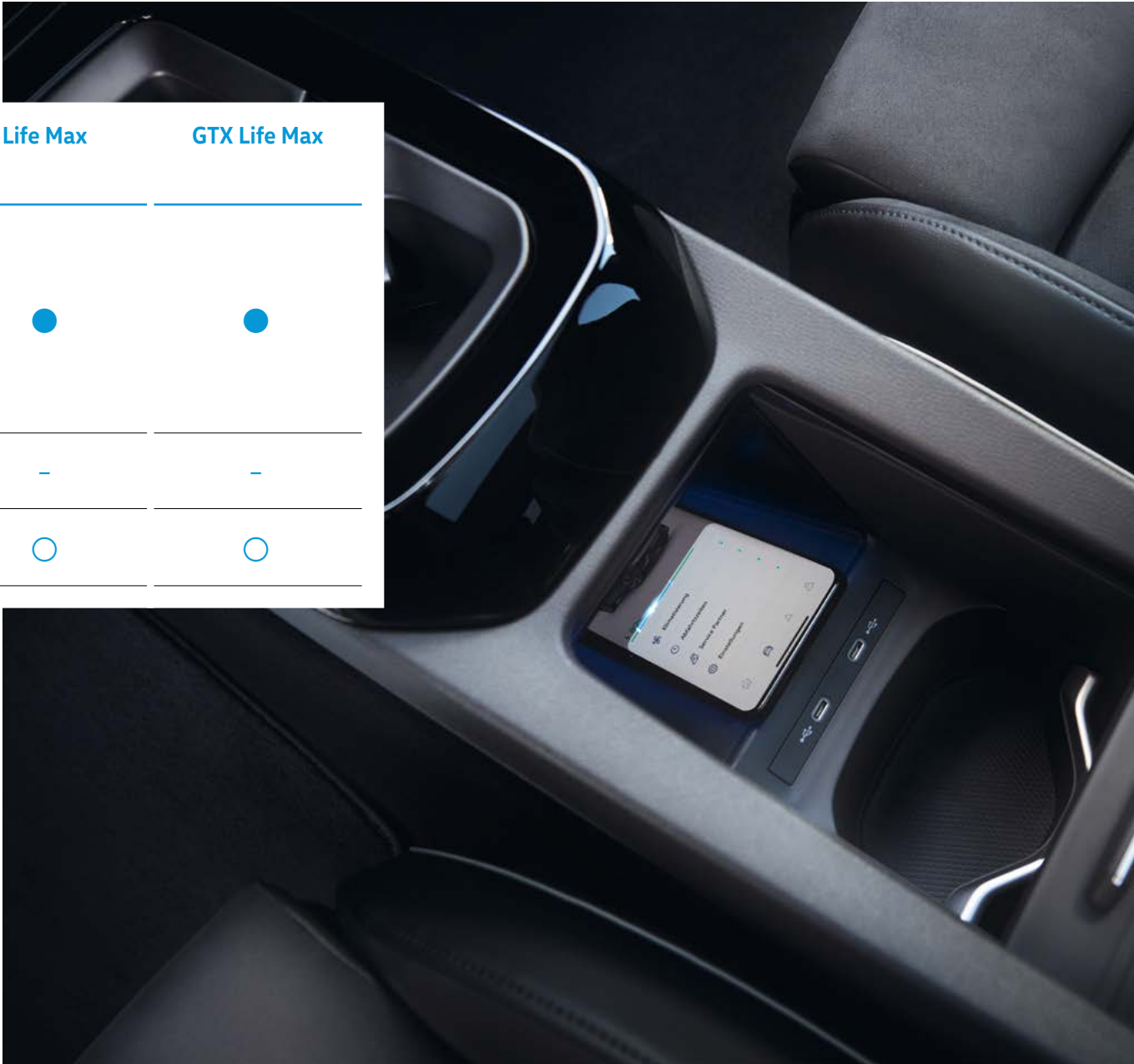
- 1 Jantes en alliage 19" 'Hamar' bicolore argent/anthracite
- 2 Jantes en alliage 20" 'Drammen'
- 3 Jantes en alliage 21" 'Narvik'
- 4 Jantes en alliage 21" 'Narvik' noires



Jantes en alliage 20" 'Ystad'

Packs d'options

		Prix (TTC)	ID.	Life Max	GTX Life Max
Packs Confort					
PAV	Confort <ul style="list-style-type: none">- Sièges avant chauffants [4A3]- Volant multifonction en cuir, chauffant et capacitif [2ZP]- Climatiseur 2-Zones 'Air Care Climatronic' avec filtre à charbon actif [KH4]- 2 ports USB-C à l'avant (recharge et data) et 2 à l'arrière (recharge uniquement) [U9E]- Affichage du niveau d'eau de lave-glace [8X7]- Pare-brise chauffant [4GW]	1 320 €	○	●	●
PAW	Confort Plus Équipements du ' Pack Confort ' avec en supplément :	1 780 €	○	-	-
	<ul style="list-style-type: none">- Climatiseur 3-Zones 'Air Care Climatronic' avec filtre à charbon actif [KH7]- Plancher de coffre à bagages modulable [3GN]- Filet à bagages [6M3]	470 €	-	○	○



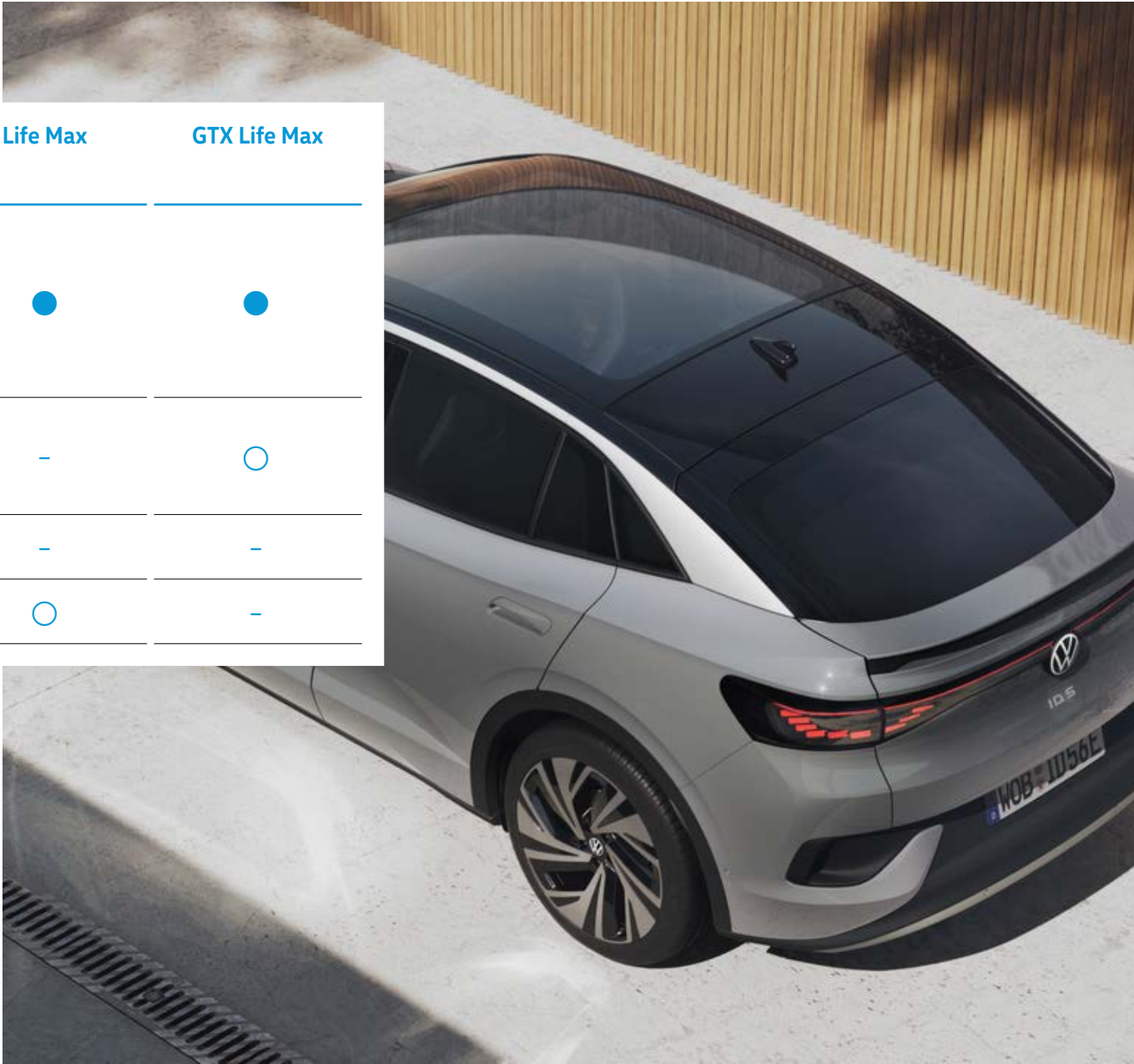
Packs d'options

		Prix (TTC)	ID.	Life Max	GTX Life Max
Packs Design					
PA2	Design				
	- Projecteurs IQ. Light – Matrix LED avec commutation automatique des feux de route, éclairage de mauvais temps et fonction de bienvenue [8IV]				
	- Régulation dynamique des feux de route "Dynamic Light Assist" [8G4]				
	- Bande lumineuse entre les projecteurs et le logo [UD3]				
PA5	Design Plus				
	Équipements du 'Pack Design' avec en supplément :				
	- Grand toit panoramique en verre et store pare-soleil électrique [3FG]	1 320 €			
	- Vitres latérales avant en verre feuilleté [VW5]				
PA6	Design Plus				
	Équipements du 'Pack Design' avec en supplément :	2 330 €			
	- Vitres latérales avant en verre feuilleté [VW5]	125 €			



1

1 Grand toit panoramique en verre



Packs d'options

		Prix (TTC)	ID.	Life Max	GTX Life Max
Pack Infotainment					
RD8	Infotainment - Système de Navigation & Infotainment 'Discover Pro' [7UT] - Interface téléphonique Bluetooth® Confort avec fonction de recharge par induction [9ZV]	1 300 €	○	●	-
RD9	Infotainment Plus Équipements du ' Pack Infotainment ' avec en supplément :	3 140 €	○	-	-
	- Affichage tête haute à réalité augmentée [KS3] - Système audio "Harman Kardon" : avec un amplificateur Ethernet à 12 canaux et 8 haut-parleurs, 1 caisson de graves et 1 haut-parleur central, puissance totale de 480 Watts [9VG]	1 825 €	-	○	●



Packs d'options

		Prix (TTC)	ID.	Life Max	GTX Life Max
Pack Assistance					
WD1	Assistance				
	- Système d'ouverture et de fermeture sans clé à distance 'Keyless Access Advanced' [4K6] - Caméra de recul 'Rear View' [KA2] - 'Intelligent Park Assist Plus' [8A2] - Système proactif de protection des occupants - 'Pre Safe Assist' [7W2] - Alarme antivol - Protection volumétrique et anti-soulèvement [7AL] - Éclairage des poignées de porte [UD1]	1 500 €	○	●	-
WD6	Assistance Plus				
	Équipements du 'Pack Assistance' avec en supplément : - Assistant de conduite semi-autonome 'Travel Assist 2.5' avec changement de voie assistée, assistant de maintien au centre de la voie 'Lane Assist' et assistance en cas d'incapacité du conducteur à réagir 'Emergency Assist' [6I6] - Assistant de changement de voie et sortie de stationnement 'Side Assist' [79H] - Caméra 'Area View' - système de caméra 360° [KA6] - Coffre électrique avec fonction "Easy Open & Close" [5I6] - 'Intelligent Park Assist Pro' avec la fonction mémoire et la fonction remote (commande à distance) [8A5 + FT4]	3 300 € 1 780 €	○ -	- ○	- ●



1



2



3

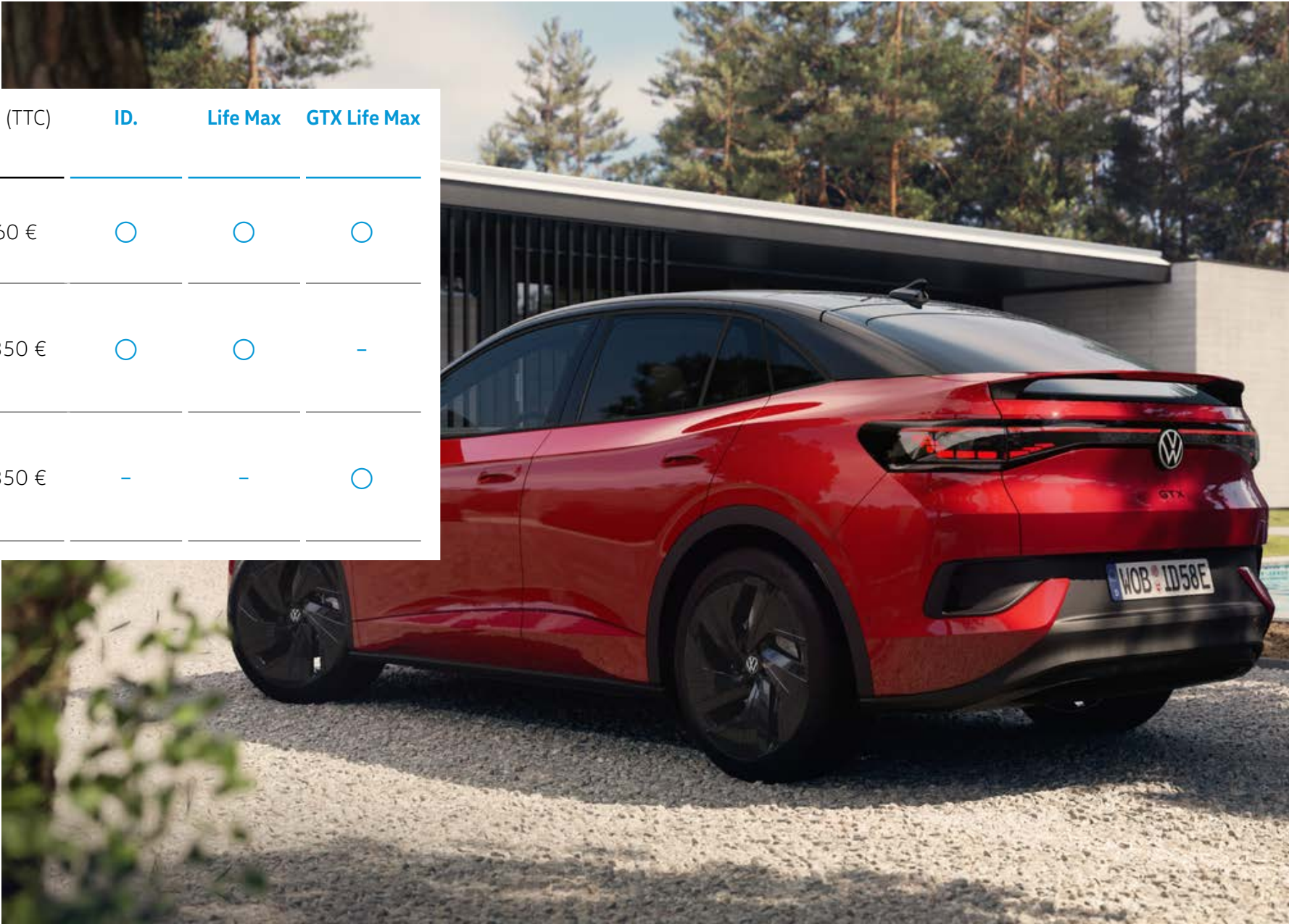


4

- 1 Intelligent Park Assist Plus
- 2 Caméra 360° 'Area View'
- 3 'Travel Assist 2.5' avec assistant au changement de voie
- 4 Assistance en cas d'incapacité du conducteur à réagir 'Emergency Assist'

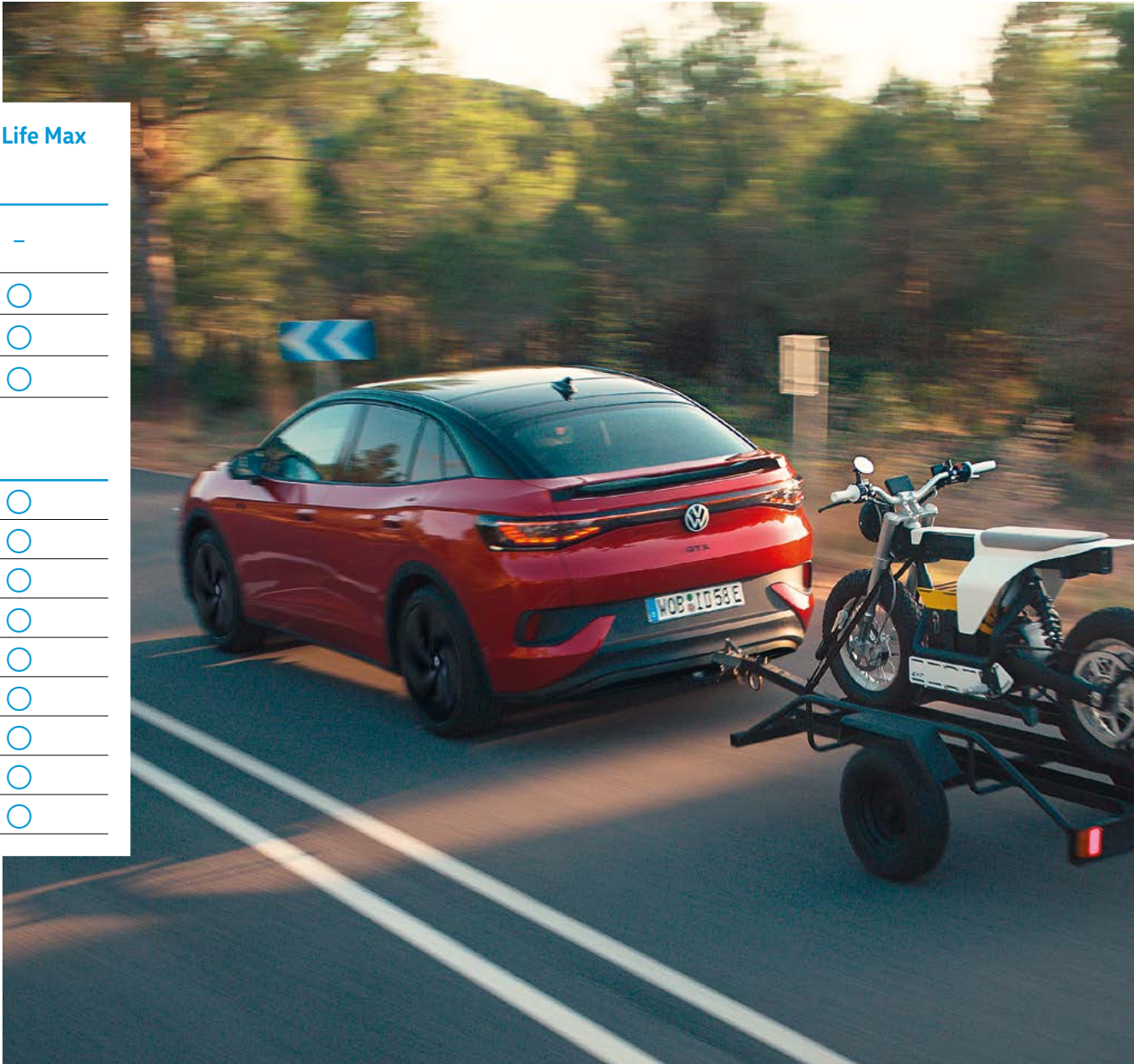
Packs d'options

		Prix (TTC)	ID.	Life Max	GTX Life Max
Pack Sport					
PSG	Sport - Suspensions sport à l'avant [G02] - Suspensions sport à l'arrière [1JC] - Direction progressive [1N7]	460 €	○	○	○
PSF	Sport Plus - Suspensions pilotées à l'avant [G03] - Suspensions pilotées à l'arrière [1JP] - Direction progressive [1N7] - Contrôle dynamique du châssis 'DCC' avec sélection du profil de conduite [2I0]	1 350 €	○	○	-
PSH	Sport Plus - Suspensions sport pilotées à l'avant [G05] - Suspensions sport pilotées à l'arrière [UB1] - Direction progressive [1N7] - Contrôle dynamique du châssis 'DCC' avec sélection du profil de conduite [2I0]	1 350 €	-	-	○



Équipements optionnels

		Prix (TTC)	ID.	Life Max	GTX Life Max
Options					
3FG	Grand toit panoramique en verre (1 248 mm x 814 mm) et store pare-soleil électrique	1 085 €	<input type="radio"/>	<input type="radio"/>	-
WPU	Pompe à chaleur	1 170 €	<input type="radio"/>	<input type="radio"/>	<input type="radio"/>
1M6	Dispositif d'attelage escamotable à déverrouillage électrique	1 050 €	<input type="radio"/>	<input type="radio"/>	<input type="radio"/>
71G	Câble de recharge Mode 2 - Type 2 (8A) pour prise domestique	230 €	<input type="radio"/>	<input type="radio"/>	<input type="radio"/>
Extensions de garantie*					
EA1	Extension de garantie 1 an / max 30 000 km	340 €	<input type="radio"/>	<input type="radio"/>	<input type="radio"/>
EA2	Extension de garantie 1 an / max 60 000 km	490 €	<input type="radio"/>	<input type="radio"/>	<input type="radio"/>
EA3	Extension de garantie 1 an / max 90 000 km	675 €	<input type="radio"/>	<input type="radio"/>	<input type="radio"/>
EA4	Extension de garantie 2 ans / max 40 000 km	765 €	<input type="radio"/>	<input type="radio"/>	<input type="radio"/>
EA5	Extension de garantie 2 ans / max 80 000 km	1 070 €	<input type="radio"/>	<input type="radio"/>	<input type="radio"/>
EA6	Extension de garantie 2 ans / max 120 000 km	1 565 €	<input type="radio"/>	<input type="radio"/>	<input type="radio"/>
EA7	Extension de garantie 3 ans / max 50 000 km	1 225 €	<input type="radio"/>	<input type="radio"/>	<input type="radio"/>
EA8	Extension de garantie 3 ans / max 100 000 km	1 825 €	<input type="radio"/>	<input type="radio"/>	<input type="radio"/>
EA9	Extension de garantie 3 ans / max 150 000 km	2 800 €	<input type="radio"/>	<input type="radio"/>	<input type="radio"/>



Accessoires

Intérieur

Préservez la propreté de votre coffre à l'aide de ce tapis de coffre en polyéthylène imperméable, antidérapant, résistant et lavable

Protégez l'habitacle de votre ID.5 avec ce jeu de 4 tapis en caoutchouc, résistants et sur mesure

Extérieur

Donnez un look élégant à votre coffre tout en le protégeant avec cette baguette chromée

Transport

Le porte-vélos Compact III permet de transporter jusqu'à 3 vélos. Léger, compact et simple d'utilisation, il permet un accès au coffre grâce à son système de basculement

Optez pour le siège enfant 'KIDFIX i-SIZE', idéal pour les enfants de trois à douze ans (de 100 à 150 cm), avec assise repensée pour une protection optimale, appuie-tête ergonomique et facile à régler et une housse amovible.

Protection

Protégez vos seuils de portes grâce à ce kit 4 pièces de protection de seuil de porte, noir à rayures décoratives argentées

Afin que votre câble ne « traîne » plus, optez pour cette boîte pliante vendue avec gants et chiffon (câble vendu séparément)

Attention : L'extension de garantie du véhicule ne s'applique pas aux accessoires Volkswagen.
*Prix TTC client conseillé, hors pose, sous réserve de changement de références ou de péremptions. Pour toutes informations complémentaires, rapprochez vous de votre magasin.

Prix (TTC)*

11E061160 65 €

11E061500 82V 85 €

11A071360 78 €

3C0071105C 900 €

11A019906 477 €

11A071310 ZMD 86 €

000054410A 65 €



1



2



3



4



5



6



7

- 1 Tapis de coffre
- 2 Jeu de 4 tapis en caoutchouc
- 3 Baguette chromée
- 4 Porte-vélos Compact III
- 5 Siège enfant 'KIDFIX i-SIZE'
- 6 Kit 4 pièces de protection de seuil de porte
- 7 Boîte pliante



VW Connect **Votre mobilité.** Vos services.

VW Connect

Les services mobiles en ligne de Volkswagen



L'application 'Volkswagen'⁽¹⁾ vous permet de contrôler à distance certaines fonctionnalités de votre ID.5 et ce en toute sérénité.



L'application 'Volkswagen' :

Gérez votre batterie :

- ✓ Contrôlez l'état de charge de votre batterie
- ✓ Paramétrez le processus de recharge
- ✓ Préservez votre batterie

Programmez votre climatisation à distance :

- ✓ Réglez la température intérieure de votre ID.5 depuis votre smartphone
- ✓ Visualisez la température intérieure en temps réel, ainsi que la température visée

Restez parfaitement à jour :

- ✓ Gardez un œil sur l'état de charge de votre batterie
- ✓ Restez informés des différentes recharges que vous avez effectué sur une borne publique (prix, temps)

Optimisez votre consommation :

- ✓ Préchauffez votre ID.5 lorsqu'elle est en charge
- ✓ Programmez vos heures de départ, afin que votre véhicule soit chargé et à température intérieure souhaitée

Gagnez du temps :

- ✓ Repérez les stations de recharge à proximité
- ✓ Affichez le trajet le plus rapide pour accéder à un point de recharge
- ✓ Envoyez la navigation vers ce point directement dans votre ID.5



Borne de recharge sur le visuel indisponible en France

Application Volkswagen disponible sur l'App Store et Google Play :



(1) Pour utiliser les services VW Connect, il est nécessaire de disposer d'un Identifiant Volkswagen et se connecter à L'application 'Volkswagen' en utilisant son nom d'utilisateur et son mot de passe. Plus de détails sur VW Connect, seront communiqués par votre Partenaire Volkswagen lors de la livraison de votre ID.5. A noter que certaines fonctionnalités sont susceptibles d'être modifiées en raison d'évolutions produits internes.



VW Connect **Votre mobilité.** Vos services.

We Charge

Le nouveau service de recharge de Volkswagen



We Charge vous offre la possibilité d'accéder à la majorité des réseaux de recharge publiques, que ce soit en ville, sur route ou autoroute et particulièrement au réseau de bornes de recharge rapide Ionity.

We Charge est une fonctionnalité de l'application 'Volkswagen'.

Pour profiter de ce service, il vous suffit d'utiliser l'application 'Volkswagen' disponible sur IOS et Android et la carte de recharge RFID "We Charge" que vous pouvez commander via l'application. Afin de pouvoir créer un compte VW Connect, vous devez avoir au préalable créé un identifiant Volkswagen.

Pendant la recharge, vous pouvez vérifier le statut de votre recharge, contrôler le processus de recharge ou encore recevoir des notifications via l'application 'Volkswagen' (par exemple, à la fin de la recharge ou si une erreur est survenue pendant la recharge). De plus, We Charge offre la possibilité de recevoir automatiquement votre facture.

En bref : We Charge !

3 niveaux d'abonnements sont disponibles pour le service We Charge: We Charge Free, We Charge Go et We Charge Plus.

We Charge Free est adapté aux recharges occasionnelles sur le réseau public : vous ne payez que ce que vous rechargez ! We Charge Go est plus adapté aux recharges fréquentes en ville et occasionnellement en déplacement. We Charge Plus est adapté pour les recharges publiques fréquentes et pour les longs trajets.

Les coûts liés à l'abonnement ainsi qu'à la recharge pour chaque abonnement We Charge sont consultables sur [volkswagen.fr](https://www.volkswagen.fr).



Carte de recharge RFID 'We Charge'





La solution de recharge idéale pour maisons individuelles

Fournisseur de solutions pour l'installation, la gestion et la maintenance d'infrastructures de recharge, **ChargeGuru** déploie une offre de service 360° en maison individuelle.

Un parcours simple, en 4 étapes :

1

Vous contactez **ChargeGuru** et effectuez le renseignement des informations de votre projet d'installation

2

ChargeGuru réalise l'étude technique de votre situation et vous soumet une proposition commerciale

Validation de la proposition ✓

3

Réalisation de l'installation par **ChargeGuru**

4

Suivi administratif et de maintenance par **ChargeGuru**



vous proposera un projet adapté à votre besoin avec notamment ces typologies de bornes de recharge :

Type d'installation électrique	Monophasé	Triphasé
Puissance maximum de la borne	7.4kW	11kW
Km rechargés par heure de charge*	40	60
Prix à partir de (avant crédit d'impôt)	1 190 €	1 490 €

Contact :

Tél : +33 1 76 38 12 76

Mail : volkswagenFR@chargeguru.com

*Hypothèse : véhicule ayant une consommation moyenne égale à 18 kW h/100 km acceptant la pleine puissance de la borne



Zeplug

Notre partenaire pour l'installation de solutions de recharge en **copropriétés** ou pour **professionnels**

Qui est Zeplug ?

Spécialiste de l'installation de bornes de recharge, Zeplug met son expertise à votre service. Déjà plus de 2000 copropriétés ont validé la solution Zeplug. Une solution validée à près de 100% des voix en Assemblée Générale.

Contact :
Tél : +33 1 76 42 02 31
Mail : volkswagen@zeplug.com



Pour les copropriétés

Zeplug prend à sa charge l'installation et la gestion complète de l'infrastructure de recharge



Aucun frais pour la copropriété



Aucune gestion pour le syndic



Sécurisé et évolutif pour faire face aux futures demandes

Combien ça coûte ?

1. Alimentation dédiée



0€

Zeplug finance l'ouverture et l'installation d'un nouveau point de livraison

Zeplug installe à ses frais une alimentation dédiée à la recharge des véhicules électriques indépendante du compteur des parties communes de l'immeuble (sous réserve d'éligibilité)

2. Borne de recharge



À partir de 499€ TTC

Prix de revient net, après déduction de l'aide ADVENIR, du crédit d'impôt, de la subvention "nouveau client" Zeplug

Zeplug installe une borne sur la place de parking de chaque copropriétaire qui en fait la demande

3. Abonnement "Tout Compris"



À partir de 19€90 TTC/mois

Selon la puissance de la borne de recharge et le forfait d'électricité choisis

Chaque client souscrit un abonnement "Tout Compris" (électricité, maintenance, assistance technique, assurance Maintien de Mobilité)

Pour les professionnels

Une offre à la carte qui couvre l'ensemble des besoins de recharge et s'adapte à chaque entreprise



Solution pour tous types de véhicules

- Véhicules de flottes
- Véhicules privés des collaborateurs
- Visiteurs



Sur site ou au domicile des collaborateurs

- Site tertiaire : mono ou multi occupant
- Domicile : Pavillon ou copropriété



Tarification à la carte

- Achat ou location de l'infrastructure
- Forfaits d'électricité
- Facturation aux salariés ou à l'entreprise



Exploitation et maintenance de l'infrastructure de recharge



Accès aux bornes de l'espace public



Pilotage énergétique de la charge



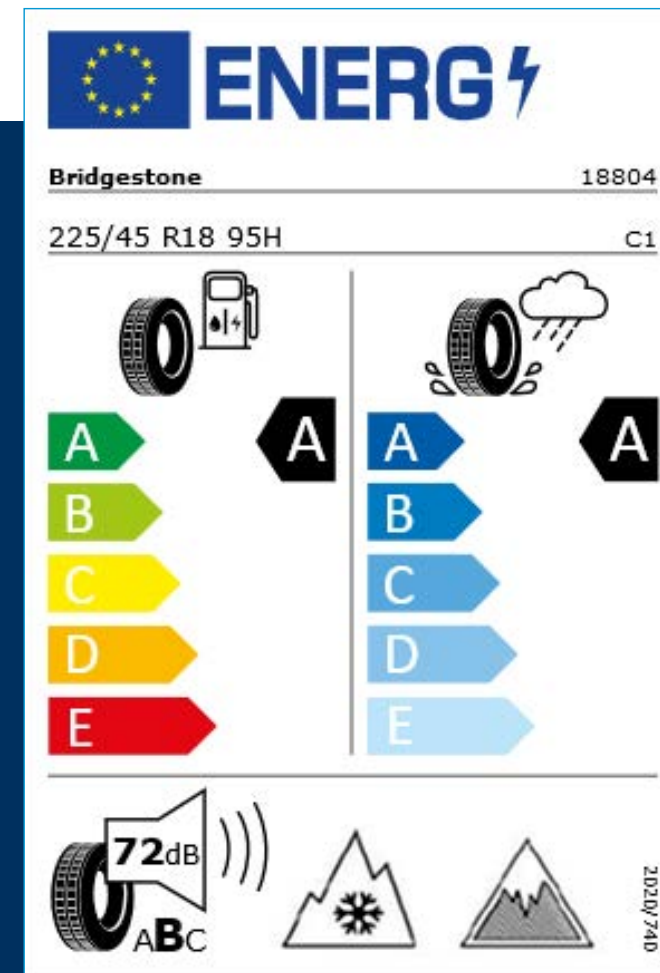
Supervision des accès et reporting individualisé



Gestion de l'avantage en nature

Étiquetage des pneumatiques

- Vous pouvez retrouver les étiquettes des pneumatiques proposés de série ou en option sur notre **configurateur en ligne** :
➡ <https://www.volkswagen.fr/fr/configurateur.html>
- Pour vous faciliter la lecture de ces étiquettes, nous mettons à votre disposition une page explicative sur notre site :
➡ <https://www.volkswagen.fr/fr/entretenir/roues-et-pneumatiques/comprendre-le-marquage-d-un-pneumatique.html>



L'étiquetage Européen comprend :

- La marque
- Les dimensions et indices de charge et de vitesse
- Classification d'efficacité énergétique, en fonction de la résistance au roulement
- Classification d'efficacité au freinage sur sol mouillé
- Notation bruits en dB et classement notes de A → C
- Label pneus neige ou verglas

Les pneumatiques ne sont pas fabriqués par Volkswagen.

La documentation relative aux pneumatiques a été élaborée par le fournisseur de pneumatiques en application du règlement (UE) 2020/740.

Les offres de financement

Volkswagen Lifetime Concept

Découvrez nos formules pour votre ID.5
S, **M** ou **L** ? A vous de choisir le pack qui vous correspond le mieux.



Payez pour ce que vous utilisez...
et rien de plus.



Des loyers très attractifs
services inclus.



Des packs de services
adaptés à vos besoins.



Disponible chez l'ensemble
des partenaires Volkswagen.

Assurez votre mobilité électrique en toute sérénité.

Packs à partir de **19 €** /mois*

	S	M	L
Véhicule de remplacement	✓	✓	✓
Entretien	✓	✓	✓
Perte financière	-	✓	✓
Pneumatiques	-	-	✓



(*)Offre Réserve aux particuliers et liée à un contrat de LLD à particulier du 01/01/2024 au 31/12/2024 chez tous les distributeurs Volkswagen de France Métropolitaine présentant ce financement, sous réserve d'acceptation par VOLKSWAGEN BANK GMBH - SARL de droit allemand - Capital social : 318 279 200 € - Siège social : Braunschweig (Allemagne) - RC/HRB Braunschweig : 1819 - Etablissement de crédit de l'EEE et intermédiaire en assurance européen inscrit à l'IHK Braunschweig sous le n°D-HNQM-UQ9MO-22 exerçant en libre établissement (www.orias.fr) - Succursale France : Bâtiment Ellipse - 15, avenue de la Demi-Lune - 95700 Roissy Charles de Gaulle Cedex - RCS Pontoise 451 618 904 - Administration et adresse postale : 11, avenue de Boursonne - B.P. 61 - 02600 Villers-Cotterêts.**Contrat d'Entretien obligatoire inclus dans les loyers souscrit auprès de VOLKSWAGEN BANK ***Véhicule de Remplacement inclus dans les loyers souscrit auprès de EUROP ASSISTANCE France - S.A au capital de 23 601 857€ - RCS Nanterre 451 366 405 - 1 promenade de la Bonnette - 92230 Gennevilliers. Entreprise régie par le code des assurances **** Contrat de pneumatiques souscrits auprès de VOLKSWAGEN BANK *****Perte Financière souscrite auprès de MMA IARD Assurances Mutuelles - Société d'assurance mutuelle à cotisations fixes - RCS Le Mans 775 652 126 et MMA IARD - société Anonyme au capital de 537 052 368 euros - RCS Le Mans 440 048 882 - sièges sociaux : 14 bvd Marie et Alexandre Oyon - 72030 Le Mans cedex 9. Entreprises régies par le code des assurances.

Détails des équipements **de série**

	ID.5 Pro 286	ID.5 GTX 340
	E393RN	E399VP
Autonomie*, en cycle WLTP	558 km	527 km
Capacité de batterie		
Capacité de batterie nette - 77 kWh	●	-
Capacité de batterie nette - 79 kWh	-	●
Moteurs		
Puissance de 210 kW (286 ch) - Couple de 545 Nm [E393RN]	●	-
Puissance de 250 kW** (340 ch) - Couple de NC Nm [E399VP]	-	●
Moteur arrière - Propulsion	●	-
4 roues motrices Dual Motor (moteurs à l'avant et à l'arrière)	-	●
Système de refroidissement liquide	●	●
Capacité de recharge		
Puissance de recharge maximale du chargeur embarqué pour prise Type 2 : 11 kW AC	●	●
Puissance de recharge maximale sur prise CCS : 135 kW DC***	●	-
Puissance de recharge maximale sur prise CCS : 185 kW DC***	-	●
Câble de recharge Mode 3 - Type 2 pour borne de recharge (32A)	●	●

*Autonomie WLTP maximale pouvant varier selon l'équipement du véhicule. Pour plus d'information, nous vous invitons à configurer votre ID.5 sur volkswagen.fr.
**Puissance électrique maximale de 250 kW : La puissance disponible lors de la conduite du véhicule dépend de plusieurs facteurs tels que la température extérieure, l'état de charge et l'âge de la batterie haute tension. Disponibilité de la puissance maximum en cas de batterie haute tension à une température comprise entre 23 et 50°C et un niveau de charge supérieur à 88%. La puissance maximale peut être utilisée pendant 30 secondes maximum.
***Cette puissance maximale de recharge peut être atteinte lors d'une recharge de 5 à 80% de la batterie et avec une température ambiante et de batterie d'environ 23°, à une station de recharge permettant de charger à cette puissance ou plus (une station Ionity, par exemple).

Détails des équipements **de série**

	ID.	Life Max	GTX Life Max
Équipements spécifiques au véhicule électrique			
Système d'aide à l'éco-conduite - Eco Assistance.	●	●	●
Sélecteur de vitesse situé à droite derrière le volant avec frein de stationnement électronique (P) - il dispose d'une marche avant (D/B), du neutre (N) et d'une marche arrière (R). En position (D), la récupération d'énergie au freinage est en mode normal. En position (B), le système d'aide à l'éco-conduite est activé et la récupération d'énergie est plus élevée.	●	●	●
Système de récupération d'énergie au freinage et à la décélération.	●	●	●
Mode « Battery Care » : Préserver la batterie et accroître sa longévité : Si le mode « Battery Care » est activé, la limite supérieure de charge est fixée à 80%. Le mode «Battery Care» paramètre le niveau de recharge cible automatique réglé sur 80%	●	●	●
Réglages de la charge via le système d'infodivertissement ou l'application 'Volkswagen'	●	●	●
e-Sound - son spécifique ID. : L'e-Sound est un bruit électronique de moteur signalant l'approche de véhicules électriques aux autres usagers de la route. Plus le véhicule roule vite, plus le volume sonore de l'e-Sound diminue lentement.	●	●	●
Climatisation stationnaire - La climatisation stationnaire permet de réfrigérer, de ventiler ou de chauffer l'habitacle du véhicule à l'arrêt. Elle permet également de dégivrer le pare-brise, de le débarrasser et de le débarrasser d'une fine couche de neige en hiver. La climatisation stationnaire est alimentée par la prise de courant ou par la batterie haute tension du véhicule.	●	●	●
Assistance à la conduite			
Car2X : la fonction Car2X utilise les informations des autres véhicules présents dans un périmètre pouvant s'étendre jusqu'à 800 mètres, ainsi que les signaux des infrastructures de transport pour avertir le conducteur et transmettre ces avertissements à d'autres véhicules équipés de la fonction Car2X.	●	●	●
ACC - Régulateur de vitesse adaptatif et prédictif (avec limiteur de vitesse) adapte la vitesse en fonction des limitations de vitesse détectées et du parcours, par exemple virages, intersections, ronds-points.	●	●	●
Lane Assist - Assistant au maintien dans la voie avec correction de trajectoire - L'assistant de maintien de voie (Lane Assist) aide le conducteur à maintenir le véhicule dans la voie dans les limites inhérentes au système. Cette fonction n'est pas adaptée ni conçue pour maintenir d'elle-même le véhicule sur sa voie.	●	●	●
Front Assist - Système de surveillance périmétrique avec fonctions de freinage d'urgence en ville et détection des piétons - L'assistance au freinage d'urgence autonome (Front Assist) peut détecter des collisions frontales imminentes et avertir avant qu'elles ne surviennent. De plus, le système peut fournir au conducteur une assistance pendant le freinage et la manœuvre d'évitement de l'obstacle, et freiner le véhicule de façon automatique.	●	●	●
Turn Assist : Freinage d'urgence d'intersection - Le freinage d'urgence au braquage peut empêcher votre véhicule d'entrer en collision avec un véhicule arrivant en sens inverse lorsque vous changez de direction.	●	●	●
Sign Assist - Système de détection de la signalisation routière - Le système de détection de la signalisation routière détecte les panneaux de signalisation standard à l'aide d'une caméra située dans le pied du rétroviseur intérieur et vous informe des limitations de vitesse, interdictions de dépasser et panneaux de danger identifiés.	●	●	●
Park Pilot : Système d'aide au stationnement avant et arrière avec signaux sonores et visualisation de la distance des obstacles sur l'écran.	●	●	●
Intervention de freinage automatique lors des manœuvres - L'intervention de freinage automatique d'un système de stationnement est utilisée pour réduire le risque de collision si un obstacle est détecté pendant le processus de stationnement.	●	●	●

Détails des équipements **de série**

	ID.	Life Max	GTX Life Max
Design extérieur			
Carrosserie bicolore - Toit noir et ligne de toit 'Argent'	●	●	-
Carrosserie bicolore - Toit noir et ligne de toit 'Anthracite'	-	-	●
Projecteurs LED et feux arrière à LED	●	-	-
Projecteurs IQ. Light - Matrix LED et feux arrière 3D LED	-	●	●
Jantes en alliage 8J x 19" 'Hamar' bicolore argent/noir et pneumatiques 235/55 R19 avec écrous antivol	●	●	-
Jantes en alliage 8J x 20" 'Ystad' et pneumatiques AirStop 235/50 R20 à l'avant, 255/45 R20 à l'arrière avec écrous antivol	-	-	●
Confort de conduite			
Clignotants confort : (1) touche = (3) clignotements.	●	●	●
Direction électromécanique à assistance variable en fonction de la vitesse.	●	●	●
Frein de stationnement électromécanique avec fonction d'immobilisation 'Auto-Hold' - La fonction Auto Hold garantit une immobilisation du véhicule sans déplacement intempestif, la pédale de frein ne devant pour cela pas être maintenue actionnée.	●	●	●
Pack Visibilité : Allumage automatique des feux, capteurs de pluie avec essuie-glace automatique.	●	●	●
Détection de fatigue - Système de détection de fatigue du conducteur qui analyse le comportement du conducteur et recommande un temps de repos par l'apparition d'un message visuel et sonore.	●	●	●
Vitres avant et arrière électriques avec dispositif anti-pincement.	●	●	●
Volant multifonction à réglage mécanique en hauteur et en longueur	●	●	●
Sièges avant réglables manuellement en profondeur et inclinables.	●	●	●
Réglage des phares tactile	●	●	●
Indicateur de température extérieure avec avertisseur de gel.	●	●	●
Avertissement de distance avec le véhicule précédent.	●	●	●
Avertisseur sonore et lumineux pour ceintures non attachées à l'avant et à l'arrière	●	●	●
Alerte de perte de pression des pneus.	●	●	●

Détails des équipements **de série**

Sécurité	ID.	Life Max	GTX Life Max
Système d'appel d'urgence - eCall : Appel d'urgence manuel ou automatique - Service d'appel d'urgence (inclus 10 ans et disponible indépendamment de l'inscription dans le système d'infodivertissement).	●	●	●
Système d'appel de dépannage - Appel direct de l'assistance en cas de panne à l'aide du bouton « Clé » dans le plafonnier			
Système d'appel informatif – Appel du service clients Volkswagen pour obtenir des informations sur les services numériques et une aide pour l'utilisation de votre ID.			
Correcteur électronique de trajectoire ESP, amplificateur de freinage d'urgence AFU, Servofrein électromécanique eBKV, Freinage mixte BKU, système d'antiblocage des roues ABS, blocage électronique de différentiel EDS, répartiteur électronique de freinage EBV, anti patinage électronique ASR , régulateur électronique de couple MSR et assistance au contrebraquage, Programme électronique de stabilisation ESC, Système agissant comme un différentiel autobloquant électronique permettant une meilleure motricité en courbe grâce à une répartition optimale de la puissance et du couple sur les roues arrière XDS. (sur les 4 roues pour la version GTX)	●	●	●
Système de Freinage anti-multi collision : ce dispositif freine automatiquement le véhicule après un premier choc afin de limiter le risque de multi collision.	●	●	●
Activation automatique du signal de détresse en cas de freinage d'urgence.	●	●	●
Protection anti démarrage.	●	●	●
7 Airbags : - Airbags frontaux avant conducteur et passager (Airbag passager désactivable par clé) - Airbags latéraux à l'avant, airbags interactif à l'avant et avec airbags de tête à l'avant et à l'arrière - Airbag central situé sur le côté droit du siège conducteur, permet la protection des chocs entre les occupants des sièges avant en cas de collision latérale ou de retournement	●	●	●
Kit de dépannage : compresseur 12 volts et produit d'étanchéité de pneu (uniquement pour les pneumatiques non AirStop')	●	●	-
Ceintures de sécurité : - Ceintures de sécurité automatiques avant trois points à enrouleur avec prétensionneurs - Ceintures de sécurité arrière trois points à enrouleur	●	●	●
Éclairage à LED de la plaque d'immatriculation arrière.	●	●	●
Œillets d'arrimage ISOFIX (dispositif pour fixation de 2 sièges enfants sur la banquette arrière).	●	●	●
Avertisseur sonore un ton.	●	●	●
Freins à disques à l'avant et freins à tambours à l'arrière.	●	●	●
Verrouillage centralisé avec télécommande à fréquence radio.	●	●	●
Portes arrière avec sécurité enfants	●	●	●
Prise 12v dans le coffre	●	●	●

Détails des équipements **de série**

Connectivité

Préparation pour services connectés "VW Connect" activables via la boutique en ligne du véhicule ou via l'espace MyVolkswagen
Commande vocale intuitive - "Bonjour ID." - Certaines fonctions peuvent être exécutées grâce à la commande vocale.
ID.Light - L'ID. Light est un concept d'éclairage intelligent qui vous fournit des informations complémentaires sur l'état du véhicule. Lors de la disponibilité de marche et pendant la conduite, des informations complémentaires sur la situation de conduite actuelle sont fournies par l'ID. Light.
Ecran central tactile de 12,9" personnalisable.
ID. Display de 5,3" : L'ID. Display est un combiné d'instruments numérique doté d'un afficheur couleur TFT à haute résolution. En plus du tachymètre numérique, il est possible d'afficher des informations supplémentaires provenant des systèmes d'aide à la conduite, par la sélection de divers profils d'information.
App-Connect sans fil (en fonction du téléphone compatible) pour Apple CarPlay™, Android Auto™ et Mirror Link® (avec fil)
Réception de radio numérique DAB+.
Dispositif électronique de démarrage sans clé 'Keyless-Go' - Démarrage possible avec une simple pression sur la pédale de frein.
Système d'ouverture et de fermeture sans clé dans un périmètre de détection 'Keyless Access Advanced'
Climatiseur 'Climatronic' avec mode recyclage de l'air ambiant.
Climatiseur 2-zones 'Air Care Climatronic' avec mode recyclage de l'air ambiant.
Système de son 6+1 haut-parleurs.
Gestion des paramètres de confidentialité liés à la eSIM et à VW Connect
Interface téléphone Bluetooth®.

ID.	Life Max	GTX Life Max
●	●	●
●	●	●
●	●	●
●	●	●
●	●	●
●	●	●
●	●	●
○	●	●
●	-	-
○	●	●
●	●	●
●	●	●
●	●	●

Caractéristiques techniques

	ID.5 Pro 286	ID.5 GTX 340
	Batterie 77 kWh	Batterie 79 kWh
Codes		
Codes moteur	E393RN	E399VP
Autonomies WLTP		
En cycle mixte WLTP*, km	jusqu'à 558	jusqu'à 527
Consommations		
En cycle mixte WLTP*, kWh/100km	15,7 - 21,3	16,8 - 21,3
Émissions CO2, g/km	0	0
Coefficient de traînée (Cx)	0,26	0,27
Batterie		
Capacité de batterie nette, kWh	77	79
Type	Lithium Ion	Lithium Ion
Poids, kg	503	508
Localisation	Intégrée au plancher du véhicule entre les essieux	Intégrée au plancher du véhicule entre les essieux
Nombre de cellules / modules	288 / 12	288 / 12
Capacité de recharge		
Puissance de recharge maximale du chargeur embarqué pour prise Type 2 (AC), kW	11	11
Puissance de recharge maximale sur prise CCS	135****	185****
Temps de recharge avec une puissance de charge AC 11 kW (recharge de 0% à 100%), h	8:00	8:30
Temps de recharge avec une puissance de charge DC 135 kW (recharge de 10% à 80%), h	00:28	
Temps de recharge avec une puissance de charge DC 185 kW (recharge de 10% à 80%), h		00:26
Moteurs		
Technologie moteur électrique		
Puissance, kW	210	250**
Puissance, ch	286	340
Couple, Nm	545	NC
Type de motorisation	Propulsion électrique	4 roues motrices Dual Motor
Boîte de vitesse	1 rapport	1 rapport
Performance		
Vitesse de pointe, km/h (max)	180	180
0 à 100 km/h, s	6,7	5,4
Puissance fiscale		
Puissance fiscale, CV	6	5
Poids		
Poids à vide, kg***	2 135	2 246
Poids total autorisé en charge (P.T.A.C), kg	2 680	2 760
Poids sur essieu avant / arrière, kg	1 180 / 1 550	1 260 / 1 550
Poids remorqué freiné admis en pente à 12%, kg	1 000	1 200
Poids remorqué non freiné admis, kg	750	750
Poids à la flèche / sur le pavillon, kg	75 / 0	75 / 0

*Données variables selon la finition et son équipement. **Puissance électrique maximale de 250 kW : La puissance disponible lors de la conduite du véhicule dépend de plusieurs facteurs tels que la température extérieure, l'état de charge et l'âge de la batterie haute tension. Disponibilité de la puissance maximum en cas de batterie haute tension à une température comprise entre 23 et 50°C et un niveau de charge supérieur à 88%. La puissance maximale peut être utilisée pendant 30 secondes maximum.
Poids à vide avec conducteur (68kg) et bagages (7kg). * Cette puissance maximale de recharge peut être atteinte lors d'une recharge de 5 à 80% de la batterie et avec une température ambiante et de batterie d'environ 23°, à une station de recharge permettant de charger à cette puissance ou plus (une station Ionity, par exemple).

Dimensions

ID.5

Dimensions extérieures	ID.5 Pro 286	ID.5 GTX 340
Longueur, mm	4 599	4 582
Largeur, mm	1 852	1 852
Hauteur (à vide jusqu'au rebord supérieur du toit), mm	1 618	1 601
Empattement, mm	2 771	2 773
Voie avant, mm	1 588 / 1 598	1 590 / 1 600
Voie arrière, mm	1 563 / 1 569	1 563 / 1 569
Garde au sol (avec conducteur (75kg) et fluides), cm	-	-
Diamètre de braquage, m	10,3	11,6
Dimensions extérieures pour le garage		
Hauteur de capot ouvert, mm	-	-
Hauteur de coffre ouvert, mm	2 242	2 225
Largeur portières ouvertes avant / arrière, mm	-	-
Largeur incluant rétroviseurs, mm	2 108	2 108
Dimensions intérieures		
Portières avant, largeur / hauteur, mm	-	-
Portières arrière, largeur / hauteur, mm	-	-
Hauteur sous pavillon, avant / arrière, mm	1 064 / 974	1 064 / 974
Largeur aux coudes avant / arrière, mm	1 503 / 1 494	1 503 / 1 494
Coffre		
Profondeur banquette relevée / rabattue, mm	965 / 1 734	965 / 1 734
Largeur maximale, mm	-	-
Largeur entre les passages de roues, mm	1 001	1 001
Hauteur, mm	-	-
Hauteur sous pavillon avant / arrière, mm	-	-
Volume banquette relevée / rabattue, L	549 / 1 561	549 / 1 561



ID.5

100% électrique

Volkswagen France
Direction de VOLKSWAGEN Group France
BP 62 – 02601 Villers-Cotterêts Cedex
www.volkswagen.fr



Remarque.
Les voitures photographiées dans ce catalogue comportent des équipements et des accessoires en option. Les automobiles Volkswagen étant commercialisées dans le monde entier, leurs caractéristiques peuvent différer d'un pays à l'autre. Pour la définition exacte des modèles disponibles en France, veuillez consulter votre Partenaire Volkswagen. D'autre part, Volkswagen se réserve le droit de modifier à tout moment et sans préavis le modèle décrit dans ce catalogue. Malgré le soin apporté à sa réalisation, celui-ci ne peut constituer un document contractuel.

■

Votre Partenaire Volkswagen

■