



Véhicules  
Utilitaires

# Nouveau Transporter

Tarifs au 18 septembre 2024 | Mise à jour au 14 février 2025  
Année-modèle 2025



# Sommaire

## Principales différences avec la version précédente

- Intégration de la nouvelle version Procab
- Intégration de la nouvelle version Procab avec cloison en L
- Intégration de la nouvelle version Vitré
- Procab : Modification du nombre de places de série - Passage en 5 places de série avec 2 sièges à l'avant et banquette 2 places sur la 2ème rangée de sièges

## Équipements de série

- 03 Principaux équipements de série

## Tarifs

- 04-07 Tarif (HT)

## Finitions

- 08-09 Finition **Transporter**
- 10 Finition **Business**
- 11 Finition **Procab Business**
- 12 Finition **Procab avec cloison en L Business**
- 13 Finition **Vitré Business**

## Options

- 14 Sécurité
- 15-16 Extérieur
- 16-20 Intérieur
- 21-23 Confort
- 24-25 Assistance à la conduite
- 25 Infotainment
- 26 Jantes
- 27 Pneumatiques
- 27 Homologation et PTAC

## Accessoires

- 28 Jantes et roues complètes
- 28-29 Transport
- 29 Confort et protection

## Peintures

- 30 Peintures unies
- 30 Peintures métallisées

## Habillages

- 31 Sellerie

## Caractéristiques techniques

- 32-35 Diesel

## Label pneumatiques

- 36 Réglementation étiquetage pneumatiques

## Dimensions

- 37 Dimensions Transporter

## Offres

- 38 Un prestataire unique pour tous vos véhicules
- 38 CarePort



### Pour naviguer dans ce document vous pouvez :

- Cliquer sur les onglets en haut de page pour accéder la première page de la section
- Ou via le sommaire pour accéder directement à la page désirée

Lorsque vous rencontrez ces symboles dans le document cliquez pour :



Faire un zoom



Voir le visuel








Accéder à une vidéo



Fermer zoom ou visuel

# Principaux équipements de série

Transporter Van	Van Business	Procab Business	Procab avec cloison en L Business	Vitré Business
				
	+ 1 250 € par rapport au 'Transporter'	+ 2 760 € par rapport à 'Van Business'	+ 3 610 € par rapport à 'Van Business'	Différences par rapport à 'Transporter Van Business'
<ul style="list-style-type: none"><li>- 6 œillets d'arrimage pour fixation de la charge dans le compartiment de charge</li><li>- Airbags pour conducteur et passager avant, avec désactivation de l'airbag du passager avant</li><li>- Projecteurs à LED y compris feux de jour à LED</li><li>- Système d'appel d'urgence eCall</li><li>- Système de contrôle de la pression des pneus (mesure directe)</li><li>- Frein de stationnement électrique</li><li>- Détection de signalisation routière et avertissement de circulation à contresens</li><li>- Régulateur de vitesse avec limiteur de vitesse prédictif</li><li>- Rétroviseurs extérieurs réglables et dégivrants électriquement, rabattables manuellement</li><li>- 5 ans de garantie / 150 000 km</li><li>- 2 lampes à LED dans le pavillon du compartiment de charge</li><li>- Boîte à gants avec volet</li><li>- Cloison en métal, haute</li><li>- Lampes à LED pour la cabine</li><li>- Vitres électriques à l'avant et à l'arrière</li><li>- Volant cuir multifonction</li><li>- 2x prises de recharge/données USB 15 W dans la console centrale du tableau de bord, 1x USB-C, 1x USB-A</li><li>- Autoradio à écran tactile couleur de 33 cm (13») et App-Connect sans fil (Apple et Android)</li><li>- 4 haut-parleurs (2 haut-parleurs dans le tableau de bord et 2 haut-parleurs dans les portes de la cabine)</li><li>- Digital Cockpit</li><li>- Assistance au freinage d'urgence, détection des piétons et cyclistes, assistant d'évitement et de braquage</li><li>- Système d'aide au stationnement arrière</li></ul>	<ul style="list-style-type: none"><li>- Roue de secours en acier 16"</li><li>- Préparation à l'attelage</li><li>- Système de climatisation monozone avec commande manuelle dans la cabine</li></ul>	<ul style="list-style-type: none"><li>- 2 sièges individuels dans la 1ère rangée de sièges (siège conducteur + siège passager)</li><li>- Banquette triplace dans la 2e rangée de sièges</li><li>- Poids total autorisé en charge 2 940 - 3 025 kg</li></ul>	<ul style="list-style-type: none"><li>- Pack Siège cabine avec siège individuel en tissu à rayures avec banquette double pour passagers avant</li><li>- 2 sièges individuels dans la 2e rangée de sièges en combinaison avec cloison en L</li><li>- Poids total autorisé en charge 3 125 - 3 300 kg</li></ul>	<ul style="list-style-type: none"><li>- Système de climatisation avec commande manuelle dans la cabine</li><li>- Pack Siège cabine avec siège individuel en tissu à rayures avec banquette double pour passagers avant</li><li>- Sans sièges dans le compartiment passagers/de charge</li><li>- Roue de secours en acier</li><li>- Préparation pour dispositif d'attelage</li><li>- Oeillets d'arrimage pour fixation de la charge dans le compartiment passagers/de charge</li></ul>

Tarifs (HT)\*

	Réf	Moteur	Puiss. réelle (ch)	Norme d'émissions (EURO)	Boîte de vitesses	Transmission	Puiss. fiscale (CV)	Conso. Mixte (L/100km) cycle WLTP**	Émission CO2 Mixte (g/km) cycle WLTP**	Homologation	Van	
											Transporter (+Y53)	Business (+Y54)
Transporter L1	TVVTD1	2.0 TDI	110 ch (81 kW)	Euro 6e	BVM6	Traction	NC	7,1	186	VU - Type N1	37 560 €	38 810 €
	TVVTE1	2.0 TDI	150 ch (110 kW)	Euro 6e	BVM6	Traction	NC	7,1	186	VU - Type N1	38 600 €	39 850 €
	TVVTE5	2.0 TDI	150 ch (110 kW)	Euro 6e	BVA8	Traction	NC	7,6	200	VU - Type N1	-	41 840 €
	TVVTE7	2.0 TDI	150 ch (110 kW)	Euro 6e	BVA8	4Motion	NC	8,3	218	VU - Type N1	-	45 340 €
	TVVTF7	2.0 TDI	170 ch (125 kW)	Euro 6e	BVA8	4Motion	NC	8,3	218	VU - Type N1	-	46 440 €
Transporter L2	TVWTD1	2.0 TDI	110 ch (81 kW)	Euro 6e	BVM6	Traction	NC	7,2	188	VU - Type N1	38 420 €	39 670 €
	TVWTE1	2.0 TDI	150 ch (110 kW)	Euro 6e	BVM6	Traction	NC	7,2	188	VU - Type N1	39 460 €	40 710 €
	TVWTE5	2.0 TDI	150 ch (110 kW)	Euro 6e	BVA8	Traction	NC	7,7	201	VU - Type N1	-	42 700 €
	TVWTE7	2.0 TDI	150 ch (110 kW)	Euro 6e	BVA8	4Motion	NC	8,4	221	VU - Type N1	-	46 200 €
	TVWTF7	2.0 TDI	170 ch (125 kW)	Euro 6e	BVA8	4Motion	NC	8,4	221	VU - Type N1	-	47 300 €

\*Frais de transport inclus : 1166,90 € HT  
\*\*A compter du 1<sup>er</sup> mars 2020, les consommations/émissions CO2 mixtes cycle WLTP désignent les données applicables en fonction de la finition choisie hors options. Veuillez-vous référer au configurateur afin de connaître le CO2 et la consommation WLTP de la configuration choisie, options incluses.

Tarifs (HT)\*

	Réf	Moteur	Puiss. réelle (ch)	Norme d'émissions (EURO)	Boîte de vitesses	Transmission	Puiss. fiscale (CV)	Conso. Mixte (L/100km) cycle WLTP**	Émission CO2 Mixte (g/km) cycle WLTP**	Homologation	Procab
											Business
Procab L1	TVDTD1	2.0 TDI	110 ch (81 kW)	Euro 6e	BVM6	Traction	NC	7,2	190	VU - Type N1	40 750 €
	TVDTE1	2.0 TDI	150 ch (110 kW)	Euro 6e	BVM6	Traction	NC	7,2	190	VU - Type N1	42 610 €
	TVDTE5	2.0 TDI	150 ch (110 kW)	Euro 6e	BVA8	Traction	NC	7,7	203	VU - Type N1	44 600 €
	TVDTE7	2.0 TDI	150 ch (110 kW)	Euro 6e	BVA8	4Motion	NC	8,5	224	VU - Type N1	47 350 €
	TVDTF7	2.0 TDI	170 ch (125 kW)	Euro 6e	BVA8	4Motion	NC	8,5	224	VU - Type N1	48 450 €
Procab L2	TVETD1	2.0 TDI	110 ch (81 kW)	Euro 6e	BVM6	Traction	NC	7,3	191	VU - Type N1	41 610 €
	TVETE1	2.0 TDI	150 ch (110 kW)	Euro 6e	BVM6	Traction	NC	7,3	191	VU - Type N1	43 470 €
	TVETE5	2.0 TDI	150 ch (110 kW)	Euro 6e	BVA8	Traction	NC	7,8	204	VU - Type N1	45 460 €
	TVETE7	2.0 TDI	150 ch (110 kW)	Euro 6e	BVA8	4Motion	NC	8,6	226	VU - Type N1	48 210 €
	TVETF7	2.0 TDI	170 ch (125 kW)	Euro 6e	BVA8	4Motion	NC	8,6	226	VU - Type N1	49 310 €

\*Frais de transport inclus : 1166,90 € HT  
\*\*A compter du 1<sup>er</sup> mars 2020, les consommations/émissions CO2 mixtes cycle WLTP désignent les données applicables en fonction de la finition choisie hors options. Veuillez-vous référer au configurateur afin de connaître le CO2 et la consommation WLTP de la configuration choisie, options incluses.



Tarifs (HT)\*

	Réf	Moteur	Puiss. réelle (ch)	Norme d'émissions (EURO)	Boîte de vitesses	Transmission	Puiss. fiscale (CV)	Conso. Mixte (L/100km) cycle WLTP**	Émission CO2 Mixte (g/km) cycle WLTP**	Homologation	Procab avec cloison en L
											Business
Procab avec cloison en L L1	TVNTD1	2.0 TDI	110 ch (81 kW)	Euro 6e	BVM6	Traction	NC	7,4	195	VU - Type N1	42 050 €
	TVNTE1	2.0 TDI	150 ch (110 kW)	Euro 6e	BVM6	Traction	NC	7,4	195	VU - Type N1	43 460 €
	TVNTE5	2.0 TDI	150 ch (110 kW)	Euro 6e	BVA8	Traction	NC	7,9	208	VU - Type N1	45 450 €
	TVNTE7	2.0 TDI	150 ch (110 kW)	Euro 6e	BVA8	4Motion	NC	8,7	229	VU - Type N1	48 950 €
	TVNTF7	2.0 TDI	170 ch (125 kW)	Euro 6e	BVA8	4Motion	NC	8,7	229	VU - Type N1	50 050 €
Procab avec cloison en L L2	TVMTD1	2.0 TDI	110 ch (81 kW)	Euro 6e	BVM6	Traction	NC	7,5	196	VU - Type N1	42 910 €
	TVMTE1	2.0 TDI	150 ch (110 kW)	Euro 6e	BVM6	Traction	NC	7,5	196	VU - Type N1	44 320 €
	TVMTE5	2.0 TDI	150 ch (110 kW)	Euro 6e	BVA8	Traction	NC	8	209	VU - Type N1	46 310 €
	TVMTE7	2.0 TDI	150 ch (110 kW)	Euro 6e	BVA8	4Motion	NC	8,7	229	VU - Type N1	49 810 €
	TVMTF7	2.0 TDI	170 ch (125 kW)	Euro 6e	BVA8	4Motion	NC	8,7	229	VU - Type N1	50 910 €

\*Frais de transport inclus : 1166,90 € HT  
\*\*A compter du 1<sup>er</sup> mars 2020, les consommations/émissions CO2 mixtes cycle WLTP désignent les données applicables en fonction de la finition choisie hors options. Veuillez-vous référer au configurateur afin de connaître le CO2 et la consommation WLTP de la configuration choisie, options incluses.

Tarifs (HT)\*

	Réf	Moteur	Puiss. réelle (ch)	Norme d'émissions (EURO)	Boîte de vitesses	Transmission	Puiss. fiscale (CV)	Conso. Mixte (L/100km) cycle WLTP**	Émission CO2 Mixte (g/km) cycle WLTP**	Homologation	<div>Vitré</div> <div>Business</div>
Vitré L1	TVKTD1	2.0 TDI	110 ch (81 kW)	Euro 6e	BVM6	Traction	NC	7,3	190	VU - Type N1	39 450 €
	TVKTE1	2.0 TDI	150 ch (110 kW)	Euro 6e	BVM6	Traction	NC	7,3	190	VU - Type N1	42 110 €
	TVKTE5	2.0 TDI	150 ch (110 kW)	Euro 6e	BVA8	Traction	NC	7,8	204	VU - Type N1	44 100 €
	TVKTE7	2.0 TDI	150 ch (110 kW)	Euro 6e	BVA8	4Motion	NC	8,6	224	VU - Type N1	47 600 €
	TVKTF7	2.0 TDI	170 ch (125 kW)	Euro 6e	BVA8	4Motion	NC	8,6	224	VU - Type N1	48 700 €
Vitré L2	TVLTD1	2.0 TDI	110 ch (81 kW)	Euro 6e	BVM6	Traction	NC	7,3	191	VU - Type N1	40 910 €
	TVLTE1	2.0 TDI	150 ch (110 kW)	Euro 6e	BVM6	Traction	NC	7,3	191	VU - Type N1	43 270 €
	TVLTE5	2.0 TDI	150 ch (110 kW)	Euro 6e	BVA8	Traction	NC	7,8	204	VU - Type N1	45 260 €
	TVLTE7	2.0 TDI	150 ch (110 kW)	Euro 6e	BVA8	4Motion	NC	8,6	225	VU - Type N1	48 760 €
	TVLTF7	2.0 TDI	170 ch (125 kW)	Euro 6e	BVA8	4Motion	NC	8,6	225	VU - Type N1	49 860 €

\*Frais de transport inclus : 1166,90 € HT  
\*\*A compter du 1<sup>er</sup> mars 2020, les consommations/émissions CO2 mixtes cycle WLTP désignent les données applicables en fonction de la finition choisie hors options. Veuillez-vous référer au configurateur afin de connaître le CO2 et la consommation WLTP de la configuration choisie, options incluses.

# Finition Transporter

## Équipements de série (L1 et L2)



### Sécurité

- 6 œillets d'arrimage pour fixation de la charge dans le compartiment de charge
- Airbags pour conducteur et passager avant, avec désactivation de l'airbag du passager avant
- Antidémarrage électronique
- Assistant de maintien de voie Lane Assist
- Avertisseur sonore 2 tons
- Blocs de feux arrière à LED
- Poignées de maintien sur le cadre de toit côté conducteur et passager avant
- Projecteurs à LED y compris feux de jour à LED
- Système d'appel d'urgence eCall
- Système de contrôle de la pression des pneus (mesure directe)

- Frein de stationnement électrique
- Volant multifonction
- Verrouillage centralisé sans SAFELOCK
- Détection de signalisation routière et avertissement de circulation à contresens
- Régulateur de vitesse avec limiteur de vitesse prédictif
- Régulation des feux de route Light Assist
- Programme électronique de stabilisation ESP

### Pack aide à la conduite :

- Assistance au freinage d'urgence, détection des piétons et cyclistes, assistant d'évitement et de braquage
- Système d'aide au stationnement arrière

### Extension de garantie

- 5 ans de garantie kilométrage maximal 150 000 km\*
- \*Garantie 5 ans ou 150 000 km avec kilomètres illimités les deux premières années



# Finition Transporter

## Équipements de série (L1 et L2)



### Extérieur

- Bavettes pare-boue à l'avant
- Protections centrales de roue
- Boîtiers de rétroviseurs extérieurs et poignées de porte noir grainé
- Pare-chocs avant et arrière en Noir
- Glaces latérales en verre athermique
- Pare-brise en verre de sécurité feuilleté, isolant
- Porte coulissante côté passager avant
- Réservoir 55L
- Rétroviseurs extérieurs réglables et dégivrants électriquement, rabattables manuellement
- Essuie-glaces automatiques avec détecteur de pluie
- 4 jantes en acier 6,5JX16

### Pack extérieur

- Boîtiers de rétroviseur extérieur et poignées de porte noir grainé
- Pare-chocs avant et arrière noir, grainé
- Toit dans la teinte du véhicule

### Intérieur et confort

- Extension de garantie 3 ans/150 000 km
- 2 lampes à LED dans le pavillon du compartiment de charge
- Boîte à gants avec volet
- Cloison en métal, haute
- Console centrale, avec porte gobelets et rangement pour téléphone mobile
- Console de pavillon
- Enjoliveur de seuil de porte coulissante en plastique, noir
- Lampes à LED pour la cabine
- Revêtement latéral en plastique dans le compartiment de charge, demi-haut
- Vitres électriques à l'avant et à l'arrière
- 2x prises de recharge/données USB 15 W dans la console centrale du tableau de bord, 1x USB-C, 1x USB-A
- Autoradio à écran tactile couleur de 33 cm (13») et App-Connect sans fil (Apple et Android)
- 4 haut-parleurs (2 haut-parleurs dans le tableau de bord et 2 haut-parleurs dans les portes de la cabine)
- Digital Cockpit

### Pack sièges

- Appuie-tête 2 direction, réglable en hauteur
- Appui lombaire 2 directions pour le siège du conducteur
- Banquette double pour passagers avec trappe de chargement
- Garniture de siège en tissus à rayures
- Siège du conducteur 6 directions

**Finition Business**

Équipements supplémentaires de série par rapport à la finition 'Transporter' (L1 et L2)



**Sécurité**

- Roue de secours en acier 16"

**Extérieur**

- Préparation à l'attelage

**Confort/Infotainment**

- Système de climatisation monozone avec commande manuelle dans la cabine

## Finition Procab Business

Équipements supplémentaires de série par rapport à la finition 'Business' (L1 et L2)



### Sécurité

- Poids total autorisé en charge 2 940 - 3 025 kg

### Extérieur

- Préparation à l'attelage

### Intérieur

- Banquette triplace dans la 2e rangée de sièges
- Pack Siège cabine 32 en tissu à rayures avec sièges individuels (siège conducteur + siège passager)

### Confort/Infotainment

- Système de climatisation monozone avec commande manuelle dans la cabine





# Finition Procab avec cloison en L Business

Équipements supplémentaires de série par rapport à la finition 'Procab Business' (L1 et L2)



## Sécurité

- Poids total autorisé en charge 3 125 - 3 300 kg

## Extérieur

- Préparation à l'attelage

## Intérieur

- Pack Siège cabine avec siège individuel en tissu à rayures avec banquette double pour passagers avant
- 2 sièges individuels dans la 2e rangée de sièges en combinaison avec cloison en L

## Confort/Infotainment

- Système de climatisation monozone avec commande manuelle dans la cabine



## Finition Vitré Business

Équipements supplémentaires de série par rapport à la finition 'Business' (L1 et L2)



### Sécurité

- 4 œillets d'arrimage pour fixation de la charge dans le compartiment passagers/de charge
- Airbags pour conducteur et passager avant, avec désactivation de l'airbag du passager avant
- Antidémarrage électronique
- Assistant de maintien de voie Lane Assist
- Avertisseur sonore 2 tons
- Blocs de feux arrière à LED
- Projecteurs à LED y compris feux de jour à LED
- Système d'appel d'urgence eCall
- Volant multifonction
- Verrouillage centralisé sans SAFELOCK
- Détection de signalisation routière et avertissement de circulation à contresens
- Régulateur de vitesse avec limiteur de vitesse prédictif
- Régulation des feux de route Light Assist
- Programme électronique de stabilisation ESP
- Poignées de maintien sur cadre de toit côté cond. et passager avant, poignée de maintien sur montant B compart. pass.

### Confort/Infotainment

- Système de climatisation monozone avec commande manuelle dans la cabine

### Extérieur

- Bavettes pare-boue à l'avant
- Protections centrales de roue
- Boîtiers de rétroviseurs extérieurs et poignées de porte noir grainé
- Pare-chocs avant et arrière en Noir
- Glaces latérales en verre athermique
- Pare-brise en verre de sécurité feuilleté, isolant
- Porte coulissante côté passager avant
- Réservoir 55L
- Rétroviseurs extérieurs réglables et dégivrants électriquement
- 4 jantes en acier 6,5JX16

### Intérieur

- Lampes à LED pour la cabine et le compartiment passagers
- Boîte à gants avec volet
- Console centrale, étroite avec porte-gobelets et rangement pour téléphone mobile
- 6 haut-parleurs (2 h.-p. ds revêtement latéral 3e rangée de sièges, 2 ds tabl. de bord et 2 ds les portes de la cabine)
- Digital Cockpit

### Pack aide à la conduite

- Assistance au freinage d'urgence, détection des piétons et cyclistes, assistant d'évitement et de braquage
- Système d'aide au stationnement arrière



Options

Pour toujours plus de personnalisation

		Prix (HT)	Van				Procab		Procab avec cloison en L		Vitré	
			Transporter		Business		Business		Business		Business	
			L1	L2	L1	L2	L1	L2	L1	L2	L1	L2
Sécurité												
7AL	Système d'alarme antivol avec protection volumétrique, Back-up Horn et protection anti-soulèvement	321 €	-	-	○	○	○	○	○	○	○	○
4F3	Verrouillage centralisé avec système de fermeture et de démarrage sans clé Keyless Access avec SAFELOCK <b>Attention</b> : 4F3 oblige 7AL Système d’alarme antivol avec protection volumétrique, Back-up Horn et protection anti-soulèvement	299 €	-	-	○	○	○	○	○	○	○	○
4F2	Verrouillage centralisé avec système de fermeture et de démarrage sans clé Keyless Access sans SAFELOCK	233 €	○	○	○	○	○	○	○	○	○	○
9V2	Système d'alarme antivol, Back-up Horn et protection anti-soulèvement	289 €	○	○	○	○	○	○	○	○	○	○
7W5	Configuration d'ouverture 3 1x = porte du conducteur/2x = toutes les portes	45 €	○	○	○	○	○	○	-	-	○	○
7W7	Configuration d'ouverture 4 1x = porte conducteur/2x = porte passager avant, touche compartiment charge avec double fermeture	45 €	-	-	○	○	-	-	○	○	-	-
1T1	Trousse de secours avec triangle de présignalisation et gilet rétro-réfléchissant	33 €	○	○	○	○	○	○	○	○	○	○
4F1	Verrouillage centralisé avec Keyless Start avec SAFELOCK <b>Attention</b> : 4F1 oblige 7AL Système d’alarme antivol avec protection volumétrique, Back-up Horn et protection anti-soulèvement	66 €	○	○	○	○	○	○	○	○	○	○
4F1/Z66	Verrouillage centralisé avec Keyless Start avec SAFELOCK	-89 €	-	-	○	○	-	-	○	○	-	-
9NH	Tachygraphe numérique <b>Attention</b> : 9NH oblige 7N3 Console de pavillon, grande avec compartiment 1-DIN p. ex, pour tachygraphe 8FB 2e batterie (80 Ah, AGM) ou JOB Batterie AGM avec 95 Ah	636 €	-	-	○	○	○	○	○	○	○	○

● De série. ○ En option. (-) Non disponible. Toute configuration devra au préalable être validée par le configurateur Volkswagen Véhicules Utilitaires. Dans le cas contraire la marque ne pourra pas être tenue responsable en cas de délais supplémentaires dus à une non constructibilité.

Options

Pour toujours plus de personnalisation

		Van				Procab		Procab avec cloison en L		Vitré	
		Transporter		Business		Business		Business		Business	
		L1	L2	L1	L2	L1	L2	L1	L2	L1	L2
Extérieur											
Z05	<b>Pack Équipement extérieur</b> pièces rapportées peintes, grille de calandre et pare-chocs dans la teinte du véhicule										
	- Boîtiers de rétroviseur extérieur et poignées de porte dans la teinte du véhicule - 6H2										
Z05	- Pare-chocs avant et arrière dans la teinte du véhicule - 2JG										
	- Toit dans la teinte du véhicule - FB0										
<b>Attention</b> : Z05 oblige 6N2 Bavette pare-boue à l'avant et à l'arrière											
6N2/Z05	Bavette pare-boue à l'avant et à l'arrière avec Z05	0 €									
Z63	<b>Pack pare-boue</b>										
	- Bavette pare-boue à l'avant et à l'arrière - 6N2										
Z63	- Plaque de protection de soubassement en tôle d'acier pour le moteur et la boîte de vitesses - 5U2										
		309 €									
5GR	Echelle sur porte battante droite	332 €									
3S1	Barres de toit en Noir	144 €									
6N2	Bavette pare-boue à l'avant et à l'arrière	84 €									
6XE	Rétroviseurs extérieurs, réglables, dégivrants et rabattables électriquement	133 €	-	-							
8N1	Essuie-glace et lave-glace arrière										
	<b>Attention</b> : 8N1 oblige 4HF Lunette arrière, dégivrante 4L1 Rétroviseur intérieur de sécurité, à réglage jour/nuit manuel										
1M3	Dispositif d'attelage, rigide (y compris système de stabilisation de la remorque)	390 €	-	-			-	-	-	-	-
		338 €	-	-	-	-					
1M5	Préparation de l'attelage de remorque	Série	-	-							
W60	Pack Hayon	0 €								-	-

(●) De série. (○) En option. (-) Non disponible. Toute configuration devra au préalable être validée par le configurateur Volkswagen Véhicules Utilitaires. Dans le cas contraire la marque ne pourra pas être tenue responsable en cas de délais supplémentaires dus à une non constructibilité.

Options

Pour toujours plus de personnalisation

		Prix (HT)	Van				Procab		Procab avec cloison en L		Vitré	
			Transporter		Business		Business		Business		Business	
			L1	L2	L1	L2	L1	L2	L1	L2	L1	L2
Extérieur												
4HF	Lunette arrière dégivrante <b>Attention</b> : 4HF oblige Z66 Pack Confort 2, 8N1 Essuie-glace et lave-glace arrière	195 €	○	○	○	○	○	○	-	-	-	-
1NA	Sans protections centrales de roue	0 €	○	○	○	○	○	○	○	○	○	○
8SG	Bloc de feux arrière à LED avec signature lumineuse exclusive	100 €	○	○	○	○	○	○	○	○	○	○
Intérieur												
Z39	<b>Pack Siège cabine 10A</b> siège individuel en tissu à rayures plus airbag latéral avec banquette double pour passagers avant - Appui lombaire 2 directions pour le siège du conducteur, réglable manuellement - 7P5 - Appuie-tête 2 directions, réglables en hauteur - 3J7 - Banquette double pour passagers avant avec trappe de chargement - 33A	110 €	-	-	○	○			○	○	○	○
	- Garnitures de siège en tissu à rayures - N2S - Sans accoudoirs sur les sièges dans la cabine - 4S0 - Sans chauffage de siège - 4A0 - Siège du conducteur 6 directions, réglable - 3L3 - Sièges de cabine - 3TB	45 €	-	-	-	-	○	○	-	-	-	-
Z41	<b>Pack Siège cabine 46</b> siège individuel en tissu à rayures ac banquette double pr passagers avant et chauffage de siège - Accoudoirs pour le siège du conducteur - 4S4 - Appui lombaire 2 directions pour le siège du conducteur, réglable manuellement - 7P5 - Appuie-tête 4 directions, réglables en hauteur et en inclinaison - 5ZS	650 €	-	-	○	○	-	-	-	-	-	-
	- Banquette double pour passagers avant avec trappe de chargement et tablette escamotable - 33B - Chauffage de siège dans la cabine, réglable séparément - 4A3 - Garnitures de siège en tissu à rayures - N2S - Siège du conducteur 6 directions, réglable - 3L3 - Sièges de cabine - 3TB	543 €	-	-	-	-	○	○	○	○	○	○

● De série. ○ En option. (-) Non disponible. Toute configuration devra au préalable être validée par le configurateur Volkswagen Véhicules Utilitaires. Dans le cas contraire la marque ne pourra pas être tenue responsable en cas de délais supplémentaires dus à une non constructibilité.

Options

Pour toujours plus de personnalisation

Intérieur

Z37	<b>Pack Siège cabine 18A</b> siège individuel en tissu à rayures avec banquette double pour passagers avant	- Appui lombaire 2 directions pour le siège du conducteur, réglable manuellement
		- Appuie-tête 2 directions, réglables en hauteur
		- Banquette double pour passagers avant avec trappe de chargement
		- Garnitures de siège en tissu à rayures
		- Sans accoudoirs sur les sièges dans la cabine
		- Sans chauffage de siège
		- Siège du conducteur 6 directions, réglable
Z38	<b>Pack Siège cabine 8A</b> siège individuel en tissu à rayures avec banquette double pour passagers avant	- Accoudoirs pour le siège du conducteur - 4S4
		- Appui lombaire 2 directions pour le siège du conducteur, réglable manuellement - 7P5
		- Appuie-tête 4 directions, réglables en hauteur et en inclinaison - 5ZS
		- Banquette double pour passagers avant avec trappe de chargement et tablette escamotable - 33B
		- Garnitures de siège en tissu à rayures - N2S
		- Sans chauffage de siège - 4A0
		- Siège du conducteur 6 directions, réglable - 3L3
		- Sièges de cabine - 3TB

Prix (HT)	Van				Procab		Procab avec cloison en L		Vitré	
	Transporter		Business		Business		Business		Business	
	L1	L2	L1	L2	L1	L2	L1	L2	L1	L2

(●) De série. (○) En option. (–) Non disponible. Toute configuration devra au préalable être validée par le configurateur Volkswagen Véhicules Utilitaires. Dans le cas contraire la marque ne pourra pas être tenue responsable en cas de délais supplémentaires dus à une non constructibilité.

Options

Pour toujours plus de personnalisation

		Prix (HT)	Van				Procab		Procab avec cloison en L		Vitré	
			Transporter		Business		Business		Business		Business	
			L1	L2	L1	L2	L1	L2	L1	L2	L1	L2
Intérieur												
Z27	Pack Siège cabine 13 en tissu à rayures avec sièges individuels et chauffage de siège	535 €	-	-	○	○	-	-	-	-	-	-
		487 €	-	-	-	-	○	○	-	-	-	-
		421 €	-	-	-	-	-	-	○	○	○	○
Z20	Pack Siège cabine 32 en tissu à rayures avec sièges individuels	110 €	○	○	○	○	-	-	-	-	-	-
		0 €	-	-	-	-	●	●	○	○	○	○
Z64	<b>Pack chargement</b> - 3 lampes à LED super lumineuses dans le toit du compartiment de charge/ passagers - 9E3 - 6 œillets d'arrimage pour fixation de la charge dans le compartiment de charg - 6B3 - Plancher en bois (2 parties) avec 3 rails aéro (transversaux) - 5BD - Prise 12 V dans la console centrale à l'avant et une prise 12 V sur montant D à hauteur du sol, à l'arrière à droite - 7B3 - Revêtement latéral en plastique dans le compartiment passagers/de charge, demi-haut - 5DV	863 €	○	○	○	○	-	-	○	○	-	-

● De série. ○ En option. (-) Non disponible. Toute configuration devra au préalable être validée par le configurateur Volkswagen Véhicules Utilitaires. Dans le cas contraire la marque ne pourra pas être tenue responsable en cas de délais supplémentaires dus à une non constructibilité.



Options

Pour toujours plus de personnalisation

		Van				Procab		Procab avec cloison en L		Vitré	
		Transporter		Business		Business		Business		Business	
		L1	L2	L1	L2	L1	L2	L1	L2	L1	L2
Intérieur											
5BU/Z64	Plancher en bois dans le compartiment de charge	-106 €	○	○	○	○	-	○	○	-	-
5BU	Plancher en bois dans le compartiment de charge	665 €	-	-	○	○	-	○	○	-	-
5BD	Plancher en bois (2 parties) avec 3 rails aéro (transversaux)	1 095 €	-	-	○	○	-	○	○	-	-
5BS	Plancher en plastique dans le compartiment de charge avec bordure latér. surélevée comme protection antidébordement	166 €	-	-	○	○	○	○	-	-	-
5DC	Revêtement latéral en plastique dans le compartiment de charge, haut	101 €	○	○	○	○	○	○	○	-	-
3CG	Cloison en métal haute, avec fenêtre	78 €	-	-	○	○	-	○	○	-	-
5WC	Cloison en métal haute, avec fenêtre, partie supérieure de la cloison côté cabine avec revêtement en tissu	201 €	-	-	○	○	-	○	○	-	-
5WA	Cloison en métal haute, partie supérieure de la cloison côté cabine avec revêtement en tissu	123 €	-	-	○	○	-	○	○	-	-
6L2	Rails aéro à mi-hauteur et en haut sur panneaux latéraux (pas sur porte coulissante) y compris accessoires de fixation	422 €	-	-	○	○	-	○	○	-	-
6L1	Rails aéro à mi-hauteur sur panneaux latéraux (pas sur porte coulissante) y compris accessoires de fixation	244 €	-	-	○	○	-	○	○	-	-
6L3	Étagères rabattables sur le panneau latéral (côté conducteur) <b>Attention</b> : 6L3 oblige 5BU Plancher en bois dans le compartiment de charge	1 852 €	○	○	○	○	-	○	○	-	-

● De série. ○ En option. (–) Non disponible. Toute configuration devra au préalable être validée par le configurateur Volkswagen Véhicules Utilitaires. Dans le cas contraire la marque ne pourra pas être tenue responsable en cas de délais supplémentaires dus à une non constructibilité.

Options

Pour toujours plus de personnalisation

		Prix (HT)	Van				Procab		Procab avec cloison en L		Vitré	
			Transporter		Business		Business		Business		Business	
			L1	L2	L1	L2	L1	L2	L1	L2	L1	L2
Intérieur												
4EE	Fenêtre latérale dans le compartiment de charge/passagers à l'avant à droite <b>Attention</b> : 4EE oblige 4DE Fenêtre latérale dans le compartiment de charge/passagers à l'avant à gauche GZ2 Porte coulissante côté conducteur et passager avant ou GZ6 Porte coulissante côté conducteur et passager avant avec aide à la fermeture électrique	0 €	-	-	○	○	-	-	○	○	-	-
4DE	Fenêtre latérale dans le compartiment de charge/passagers à l'avant à gauche <b>Attention</b> : 4DE oblige 4EE Fenêtre latérale dans le compartiment de charge/passagers à l'avant à gauche GZ2 Porte coulissante côté conducteur et passager avant ou GZ6 Porte coulissante côté conducteur et passager avant avec aide à la fermeture électrique	166 €	-	-	○	○	-	-	○	○	-	-
4EC	Fenêtre latérale dans le compartiment de charge/passagers à l'avant à droite (uniquement avec une porte coulissante)	166 €	○	○	○	○	-	-	○	○	-	-
QL5	Fenêtres latérales avant en verre athermique, fenêtres latérales arrière et lunette arrière assombries <b>Attention</b> : QL5 oblige Z66 Pack Confort 2 4HF Lunette arrière, dégivrante 8N1 Essuie-glace et lave-glace arrière	277 €	○	○	○	○	○	○	○	○	○	○
6M3	1 filet à bagages sur chaque porte battante	50 €	○	○	○	○	○	○	○	○	○	○
6M2	Filet de sécurisation de chargement 150 x 150 cm, force de traction de 500 daN max., avec sac de rangement	542 €	-	-	○	○	-	-	○	○	-	-
6M6	Filet de sécurisation de chargement 150x150 cm, force de traction 500 daN max., avec sac de rangement et filets à bagages sur portes battantes	592 €	-	-	○	○	-	-	○	○	-	-
4Z2	Boîte à gants avec volet fermant à clé	29 €	-	-	○	○	○	○	○	○	○	○
4Z5	Boîte à gants avec volet à fermeture amortie, éclairée	29 €	-	-	○	○	○	○	○	○	○	○
7N3	Console de pavillon, grande avec compartiment 1-DIN p. ex. pour tachygraphe	66 €	-	-	○	○	○	○	○	○	○	○
4X1	Airbags latéraux et airbags rideaux dans la cabine	625 €	○	○	○	○	○	○	○	○	-	-

● De série. ○ En option. (-) Non disponible. Toute configuration devra au préalable être validée par le configurateur Volkswagen Véhicules Utilitaires. Dans le cas contraire la marque ne pourra pas être tenue responsable en cas de délais supplémentaires dus à une non constructibilité.

Options

Pour toujours plus de personnalisation

		Van				Procab		Procab avec cloison en L		Vitré		
		Prix (HT)	Transporter		Business		Business		Business		Business	
			L1	L2	L1	L2	L1	L2	L1	L2	L1	L2
Confort												
Z59	<b>Pack Lumière et visibilité</b> - IQ.LIGHT - projecteurs à LED avec fonction Matrix ainsi que fonctions Coming Home et Leaving Home - 8IV - Régulation dynamique des feux de route Dynamic Light Assist - 8G3 - Rétroviseur intérieur de sécurité, à réglage jour/nuit manuel - 4L1 - Rétroviseurs extérieurs, réglables, dégivrants et rabattables électriquement - 6XE <b>Attention</b> : Z59 oblige 8N1 Essuie-glace et lave-glace arrière 4HF Lunette arrière, dégivrante	1 172 €	-	-	○	○	○	○	○	○	○	○
Z66	<b>Pack Confort 2</b> - Pare-brise en verre de sécurité feuilleté, isolant et insonorisé, dégivrant - 4GX - Porte coulissante côté passager avant avec aide à la fermeture électrique - GZ4 - Verrouillage centralisé avec système de fermeture et de démarrage sans clé Keyless Access sans SAFELOCK - 4F2	1 720 € 1 554 €	- -	- -	○ -	○ -	- ○	- ○	○ -	○ -	- ○	- ○
Z58	<b>Pack mobile</b> - 2x prises USB console centrale à l'AV 4x USB-C (2x devant volant, 2x boîte à gants) 1x USB-A sur le rétroviseur intérieur - U9D - Interface pour téléphone mobile avec fonction de charge inductive - 9IN - Prise 12 V dans la console centrale à l'avant et une prise 12 V sur montant D à hauteur du sol, à l'arrière à droite - 7B3	178 €	○	○	○	○	○	○	○	○	○	○
GZ6	Porte coulissante côté conducteur et passager avant avec aide à la fermeture électrique	1 106 € 443 €	- -	- -	○ -	○ -	○ -	○ -	- ○	- ○	○ -	○ -
GZ6/Z66	Porte coulissante côté conducteur et passager avant avec aide à la fermeture électrique	885 €	-	-	○	○	○	○	-	-	○	○
GZ2	Porte coulissante côté conducteur et passager avant	665 €	○	○	○	○	○	○	-	-	○	○
GZ2/Z66	Porte coulissante côté conducteur et passager avant	498 €	-	-	○	○	-	-	○	○	○	○
GZ5	Porte coulissante côté conducteur et passager avant, électrique <b>Attention</b> : GZ5 oblige Z66 Pack Confort 2	2 078 €	-	-	○	○	○	○	○	○	○	○
GZ5/Z66	Porte coulissante côté conducteur et passager avant, électrique	1 914 €	-	-	○	○	-	-	○	○	-	-

● De série. ○ En option. (-) Non disponible. Toute configuration devra au préalable être validée par le configurateur Volkswagen Véhicules Utilitaires. Dans le cas contraire la marque ne pourra pas être tenue responsable en cas de délais supplémentaires dus à une non constructibilité.

Options

Pour toujours plus de personnalisation

		Van				Procab		Procab avec cloison en L		Vitré		
		Prix (HT)	Transporter		Business		Business		Business		Business	
			L1	L2	L1	L2	L1	L2	L1	L2	L1	L2
Confort												
GZ4	Porte coulissante côté passager avant avec aide à la fermeture électrique <b>Attention</b> : GZ4 de série dans Z66 Pack Confort 2	221 €	-	-	○	○	○	○	-	-	○	○
GZ3	Porte coulissante côté passager avant, électrique <b>Attention</b> : GZ3 oblige Z66 Pack Confort 2	708 €	-	-	○	○	○	○	○	○	○	○
GZ3/Z66	Porte coulissante côté passager avant, électrique	542 €	-	-	○	○	○	○	-	-	-	-
7VL	Chauffage d'appoint à eau avec minuterie et radiocommande <b>Attention</b> : 7VL oblige 8FB 2e batterie (80 Ah, AGM)	1 548 €	-	-	○	○	○	○	○	○	○	○
7VF	Chauffage d'appoint à eau avec minuterie <b>Attention</b> : 7VF oblige 8FB 2e batterie (80 Ah, AGM)	1 272 €	-	-	○	○	○	○	○	○	○	○
6CB	Chauffage d'appoint électrique pour Diesel <b>Attention</b> : 6CB oblige KC5 Climatiseur dans la cabine (2 zones avec réglagle auto)	315 €	○	○	○	○	○	○	○	○	○	○
KC0	Climatiseur dans la cabine (1 zone avec réglage auto)	460 €	-	-	○	○	-	-	○	○	-	-
		144 €	-	-	-	-	○	○	-	-	○	○
KC5	Climatiseur dans la cabine (2 zones avec réglage auto) <b>Attention</b> : KC5 oblige 6CB Chauffage d'appoint électrique pour Diesel	680 €	-	-	○	○	-	-	○	○	-	-
		366 €	-	-	-	-	○	○	-	-	○	○
9IN	Interface pour téléphone mobile avec fonction de charge inductive	144 €	○	○	○	○	○	○	○	○	○	○
8IV	IQ.LIGHT - projecteurs à LED avec fonction Matrix ainsi que fonctions Coming Home et Leaving Home <b>Attention</b> : 8IV oblige 8G3 Régulation dynamique des feux de route Dynamic Light Assist	1 189 €	-	-	○	○	○	○	○	○	○	○
8IY	Projecteurs à LED y compris feux de jour à LED et avec feux de braquage et éclairage tous temps	818 €	-	-	○	○	○	○	○	○	○	○
8G3	Régulation dynamique des feux de route Dynamic Light Assist <b>Attention</b> : 8G3 oblige IQ LIGHT - projecteurs à LED avec fonction Matrix ainsi que fonctions Coming Home et Leaving Home	244 €	-	-	○	○	○	○	○	○	○	○
4RB	Rétracteur de ceinture pour sièges conducteur et passager AV, uniquement à l'extérieur pour banquette double pour passagers avant	23 €	○	○	○	○	○	○	○	○	-	-

● De série. ○ En option. (-) Non disponible. Toute configuration devra au préalable être validée par le configurateur Volkswagen Véhicules Utilitaires. Dans le cas contraire la marque ne pourra pas être tenue responsable en cas de délais supplémentaires dus à une non constructibilité.

Options

Pour toujours plus de personnalisation

		Van				Procab		Procab avec cloison en L		Vitré		
		Prix (HT)	Transporter		Business		Business		Business		Business	
			L1	L2	L1	L2	L1	L2	L1	L2	L1	L2
Confort												
4L1	Rétroviseur intérieur de sécurité, à réglage jour/nuit manuel <b>Attention</b> : 4L1 oblige 8N1 Essuie-glace et lave-glace arrière 4HF Lunette arrière, dégivrante	29 €	○	○	○	○	○	○	-	-	-	-
9HC	Régénération manuelle du filtre à particules	377 €	-	-	○	○	○	○	○	○	○	○
8FB	2e batterie (80 Ah, AGM)	221 €	○	○	○	○	○	○	○	○	○	○
8FF	2e batterie (95 Ah, AGM) <b>Attention</b> : 8FF oblige JOB Batterie AGM avec 95 Ah	332 €	-	-	○	○	○	○	○	○	○	○
JOB	Batterie AGM avec 95 Ah	111 €	-	-	○	○	○	○	○	○	○	○
9Z1	Convertisseur 230 V avec prise de courant (400 W), sur le côté au niveau de l'armature du siège du conducteur	211 €	-	-	○	○	○	○	○	○	○	○
7B3	Prise 12 V dans la console centrale à l'avant et une prise 12 V sur montant D à hauteur du sol, à l'arrière à droite	23 €	○	○	○	○	○	○	○	○	○	○
3S8	3 galeries porte-bagages rabattables	575 €	-	-	○	○	○	○	○	○	○	○
4GX	Pare-brise en verre de sécurité feuilleté, isolant et insonorisé, dégivrant	338 €	-	-	○	○	○	○	○	○	○	○
4GW	Pare-brise en verre de sécurité feuilleté, isolant, dégivrant	233 €	-	-	○	○	○	○	○	○	○	○
IA1	Point de fixation selon la norme AMPS sur la console centrale, p. ex. pour les supports de terminaux mobiles	17 €	○	○	○	○	○	○	○	○	○	○
1ME	Volant multifonction bi-matière <b>Attention</b> : 1ME oblige 6Q2 Pommeau de levier de vitesses bi-matière	139 €	-	-	○	○	○	○	○	○	○	○
1XA	Volant multifonction bi-matière, chauffant <b>Attention</b> : 1XA oblige Z41 Pack Siège cabine 46	277 €	-	-	○	○	○	○	○	○	○	○
9AB	Système de climatisation monozone avec commande manuelle dans la cabine	Série	-	-	●	●	●	●	●	●	●	●
1G2	Roue de secours en acier avec pneu normal (Hors 4motion)	Série	-	-	●	●	●	●	●	●	●	●
7C3	Poignée d'accès côté passager avant sur le montant A	Série	●	●	●	●	●	●	●	●	●	●
6Q2	Pommeau de levier de vitesses bi-matière	29 €	○	○	○	○	○	○	○	○	○	○

● De série. ○ En option. (-) Non disponible. Toute configuration devra au préalable être validée par le configurateur Volkswagen Véhicules Utilitaires. Dans le cas contraire la marque ne pourra pas être tenue responsable en cas de délais supplémentaires dus à une non constructibilité.



Options

Pour toujours plus de personnalisation

		Van				Procab		Procab avec cloison en L		Vitré	
		Transporter		Business		Business		Business		Business	
		L1	L2	L1	L2	L1	L2	L1	L2	L1	L2
Assistance à la conduite											
P12	<b>Pack Aide à la conduite Plus</b> - Assistance au freinage d'urgence autonome avec détection des piétons et des cyclistes, avec assistant d'évitement et assistant de braquage - 8J1 - Caméra de recul - KA2 - Sans assistant aux manœuvres de stationnement - FT0 - Système d'aide au stationnement à l'avant et à l'arrière - 7X1	675 €									
P13	<b>Pack Aide à la conduite Premium</b> - 8J2 Assist. au frein. d'urg. auton. ac dét. des piétons et cycl., assist. d'inters. et de braquage étendu, assist. d'évit. - KA1 Caméra de recul en combinaison avec l'assistant de changement de voie - FT0 Sans assistant aux manoeuvres de stationnement - 7X7 Système d'aide au stationnement à l'avant et à l'arrière avec fonction de freinage en manoeuvre	753 €									
1Y2	Blocage de différentiel d'essieu avant pour traction avant	1 450 €	-	-							
UG6	Limitation de l'accélération intelligente	50 €									
8T6	Régulateur de distance (avec stop & go pour boîte auto.) avec régulateur de vitesse et assistant de vitesse intelligent (uniquement BVM) <b>Attention</b> : 8T6 oblige P13 Pack Aide à la conduite Premium, 1AF Programme électronique de stabilisation ESP et servofrein électromécanique,1ME Volant Multifonction bi-matière, 7Y4 Assistant de maintien et de changement de voie Side Assist ac fct. de freinage en manoeuvre et avert. d'ouver. de porte (uniquement BVM), QR9 Détection de signalisation routière et avertis. de circ.à contresens (pr packs Aide à la conduite ac régul. de dist.), 6XE Rétroviseurs extérieurs, réglables, dégivrants et rabattables électriquement, 6Q2 Pommeau de levier de vitesses bi-matière	277 €					-	-			
8T7	Régulateur de distance (avec stop & go pour boîte auto.) avec régulateur de vitesse et assistant de vitesse intelligent (uniquement BVA) <b>Attention</b> : 8T7 oblige P13 Pack Aide à la conduite Premium, 1AF Programme électronique de stabilisation ESP et servofrein électromécanique, 1ME Volant multifonction bi-matière, 79D Assist. de chgt de voie Side Assist ac avertiss. d'ouverture porte et centrage dans la voie (uniquement BVA), QR9 Détection de signalisation routière et avertis. de circ.à contresens (pr packs Aide à la conduite ac régul. de dist.), 6XE Rétroviseurs extérieurs, réglables, dégivrants et rabattables électriquement	371 €	-	-							

(●) De série. (○) En option. (–) Non disponible. Toute configuration devra au préalable être validée par le configurateur Volkswagen Véhicules Utilitaires. Dans le cas contraire la marque ne pourra pas être tenue responsable en cas de délais supplémentaires dus à une non constructibilité.

Options

Pour toujours plus de personnalisation

		Prix (HT)	Van				Procab		Procab avec cloison en L		Vitré	
			Transporter		Business		Business		Business		Business	
			L1	L2	L1	L2	L1	L2	L1	L2	L1	L2
Assistance à la conduite												
8Y0	Avertisseur sonore 1 ton	0 €	-	-	○	○	○	○	○	○	○	○
US2	Possibilité de montée en régime	45 €	-	-	○	○	○	○	○	○	○	○
1AF	Programme électronique de stabilisation ESP et servofrein électromécanique	0 €	○	○	○	○	○	○	○	○	○	○
79D	Assist. de chgt de voie Side Assist ac avertiss. d'ouverture porte et centrage dans la voie (uniquement BVA)	565 €	-	-	○	○	○	○	○	○	○	○
QR9	Détection de signalisation routière et avertis. de circ.à contresens (pr packs Aide à la conduite ac régul. de dist.)	93 €	○	○	○	○	○	○	○	○	○	○
7Y4	Assistant de maintien et de changement de voie Side Assist ac fct. de freinage en manoeuvre et avert. d'ouver. de porte (uniquement BVM)	465 €	○	○	-	-	-	-	-	-	-	-
Infotainment												
7Q1	Système de navigation à écran tactile couleur de 33 cm (13") et App-Connect sans fil (Apple et Android) <b>Attention</b> : 7Q1 oblige P12 Pack Aide à la conduite Plus et R28 Préparé pour VW Connect	747 €	-	-	○	○	○	○	○	○	○	○
R28	Préparé pour VW Connect <b>Attention</b> : R28 oblige P12 Pack Aide à la conduite Plus, 7Q1 Système de navigation à écran tactile couleur de 33 cm (13") et App-Connecte sans fil (Apple et Android)	Série	●	●	●	●	●	●	●	●	●	●



● De série. ○ En option. (-) Non disponible. Toute configuration devra au préalable être validée par le configurateur Volkswagen Véhicules Utilitaires. Dans le cas contraire la marque ne pourra pas être tenue responsable en cas de délais supplémentaires dus à une non constructibilité.

Options

Pour toujours plus de personnalisation

		Prix (HT)	Van				Procab		Procab avec cloison en L		Vitré	
			Transporter		Business		Business		Business		Business	
			L1	L2	L1	L2	L1	L2	L1	L2	L1	L2
Jantes												
COY	4 jantes en alliage léger "Montreal" 6,5J x 16 en Argent <b>Attention</b> : COY oblige 1NA Sans protections centrales de roue	554 €	-	-	○	○	○	○	○	○	○	○
C1E	4 jantes en alliage léger "Montreal" 6,5J x 16 en Gris Métallisé <b>Attention</b> : C1E oblige1NA Sans protections centrales de roue	620 €	-	-	○	○	○	○	○	○	○	○
1NC	Enjoliveurs de roue pour jantes en acier 16"	23 €	○	○	○	○	○	○	○	○	○	○
40M	4 jantes en alliage léger "Le Mans" 6,5J x 17 en Argent <b>Attention</b> : 40M oblige HOS Pneus 215/60 R17C 109/107T, 1NA Sans protections centrales de roue	1 116 €	-	-	○	○	○	○	○	○	○	○
40Q	4 jantes en alliage léger "Monte Carlo" 6,5J x 17, en Noir, surface tournée brillante <b>Attention</b> : 40Q oblige HOS Pneus 215/60 R17C 109/107T, 1NA Sans protections centrales de roue	1 284 €	-	-	○	○	○	○	○	○	○	○
HOS	Pneus 215/60 R17C 109/107T <b>Attention</b> : HOS oblige 1NA Sans protections centrales de roue, 40M 4 jantes en alliage léger «Le Mans» 6,5J x 17 en Argeni ou 40Q 4 jantes en alliage léger «Monte Carlo» 6,5J x 17, en Noir, surface tournée brillante	0 €	-	-	○	○	○	○	○	○	○	○
1PB	Boulons de roue avec protection antivol étendue <b>Attention</b> : 1PB oblige 1NA Sans protections centrales de roue, COY 4 jantes en alliage léger «Montreal» 6,5J x 16 en Argent ou C1E 4 jantes en alliage «Montreal» 6,5J x 16 en Gris Métallisé	50 €	○	○	○	○	○	○	○	○	○	○
1G8	Kit de crevaison (compresseur 12 volts et produit de colmatage des pneus)	0 €	○	○	○	○	○	○	○	○	○	○
1G4	Roue d'urgence 155/70 R17 et cric (de série sur le Business 4Motion L1 et L2) <b>Attention</b> : 1G4 de série sur 4Motion	0 €	-	-	○	○	○	○	○	○	○	○

 Cliquez sur ce symbole pour voir le visuel correspondant

 De série.  En option. (-) Non disponible. Toute configuration devra au préalable être validée par le configurateur Volkswagen Véhicules Utilitaires. Dans le cas contraire la marque ne pourra pas être tenue responsable en cas de délais supplémentaires dus à une non constructibilité.

Options

Pour toujours plus de personnalisation

		Van				Procab		Procab avec cloison en L		Vitré		
		Transporter		Business		Business		Business		Business		
		L1	L2	L1	L2	L1	L2	L1	L2	L1	L2	
Pneumatiques												
H0D	Pneus 215/65 R16C 109T	Série	●	●	●	●	●	●	●	●	●	
41W	4 jantes en acier 6,5J x 16	Série	●	●	●	●	●	●	●	●	●	
Homologation et PTAC												
OWQ	Poids total autorisé en charge 2 940 - 3 025 kg	791 €	-	-	○	○	●	●	-	-	○	○
OWR	Poids total autorisé en charge 3 125 - 3 300 kg	1 581 €	-	-	○	○	-	-	●	●		
		792 €	-	-	-	-	○	○	-	-	○	○
OWR	Poids total autorisé en charge 3 125 - 3 300 kg Uniquement version L2 4motion. Uniquement pour les Procab 4Motion	1 407 €	-	-	-	○	○	○	●	●	-	○

● De série. ○ En option. (-) Non disponible. Toute configuration devra au préalable être validée par le configurateur Volkswagen Véhicules Utilitaires. Dans le cas contraire la marque ne pourra pas être tenue responsable en cas de délais supplémentaires dus à une non constructibilité.

Accessoires

Jantes et roues complètes

		Prix (HT)*	Prix (TTC)*
7TG-071-496--JKA	Jante en alliage Montréal 6,5 J x 16" en argent Disponible à partir de la semaine 3 2025	346,51 €	416,00 €
7TG-071-497--JKA	Jante alu Le Mans 6,5 J x 17" en argent Disponible à partir de la semaine 3 2025	383,09 €	460,00 €
7TG-071-214	Enjoliveurs de roue Argent pour roues en acier 16" Disponible à partir de la semaine 3 2025	NC	NC
7TG-073-526 7TG-073-626	Roue complète d'hiver en acier 6,5 J x 16" en noir Disponible à partir de la semaine 48 2024	377,55 €	454,00 €
7TG-073-526-A 7TG-073-626-A	Roue complète d'hiver Montréal 6,5 J x 16" en argent Disponible à partir de la semaine 48 2024	483,07 €	580,00 €
7TG-073-527 7TG-073-627	Roue complète d'hiver Le Mans 6,5 J x 17" en argent Disponible à partir de la semaine 48 2024	628,27 €	754,00 €

Transport

7TG-071-126-M	Barres de toit Disponible à partir du T2 2025	473,50 €	569,00 €
7TG-071-151	Barres transversales Disponible à partir du T2 2025	592,10 €	711,00 €
7TG-071-126-N	Barres de toit rabattables Disponible à partir de la semaine 3 2025	658,83 €	791,00 €
7TG-071-104	Porte-vélo sur hayon Disponible à partir de la semaine 11 2025	1 015,62 €	1 219,00 €
7TG-092-155	Attelage de remorquage amovible Disponible à partir de la semaine 3 2025	642,93 €	772,00 €
7TG-092-101-B	Attelage de remorquage rigide Disponible à partir de la semaine 3 2025	697,41 €	837,00 €



1



2



3



4



5

- 1 Jantes en alliage léger "Montreal"
- 2 Jantes en alliage léger "Le Mans"
- 3 Barres de toit
- 4 Barres de toit rabattables
- 5 Porte-vélo sur hayon



Accessoires

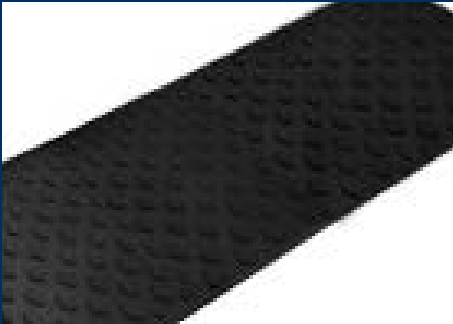
		Prix (HT)*	Prix (TTC)*
Transport			
7TG-055-204-A	Kit d'installation électrique, 13 broches pour attelage de remorque amovible Disponible à partir de la semaine 3 2025	168,56 €	203,00 €
7TG-055-204	Kit d'installation électrique, 13 broches pour attelage de remorque rigide Disponible à partir de la semaine 3 2025	296,48 €	356,00 €
7TG-017-230	Filet de transport, porte arrière Disponible à partir de la semaine 3 2025	46,96 €	56,35 €
7TG-017-232	Rails avec éclairage LED pour véhicules à toit normal Disponible à partir du T1 2026	375,52 €	451,00 €
7TG-017-232-A	Rails avec éclairage LED pour véhicules à toit surélevé Disponible à partir du T1 2026	375,52 €	451,00 €
Confort et protection			
7TG-061-502--82V	Tapis de sol toutes saisons pour les véhicules avec revêtement de sol en vinyle départ usine Disponible à partir de la semaine 03 2025	50,99 €	62,00 €
7TG-061-502-B-82V	Tapis de sol toutes saisons pour les véhicules avec revêtement de sol textile départ usine Disponible à partir de la semaine 11 2025	50,99 €	62,00 €
7TG-061-512--82V	Tapis de sol toutes saisons pour la 2e rangée de sièges Disponible à partir de la semaine 11 2025	50,99 €	62,00 €
7TG-061-515 -82V	Tapis de sol toutes saisons pour la 3e rangée de sièges Disponible à partir de la semaine 11 2025	50,99 €	62,00 €
7TG-061-502-D -82V	Tapis en caoutchouc, TG plus Disponible à partir de la semaine 03 2025	38,66 €	47,00 €
7TG-061-275- -WGK	Tapis de sol en textile Disponible à partir de la semaine 11 2025	47,54 €	58,00 €



1



2



3



4



5

- 1 Kit d'installation électrique, 13 broches
- 2 Filet de transport, porte arrière
- 3 tapis de sol toutes saisons pour la 2e rangée de sièges
- 4 Tapis de sol toutes saisons pour la 3e rangée de sièges
- 5 Tapis de sol en textile

\*Tarifs HT hors pose au 22 novembre 2024. Ces références sont commandables auprès de votre conseiller client. Retrouvez l'ensemble de l'offre Accessoires sur le site internet Volkswagen Véhicules Utilitaires rubrique "modèle" puis "documentation".

# Peintures

Pour toujours plus de personnalisation

		Prix (HT)	Van Transporter	Van Business	Procab Business	Procab avec cloison en L Business	Vitré Business
Peintures unies							
2E2E	Clear White	0 €	<input type="radio"/>	<input type="radio"/>	<input type="radio"/>	<input type="radio"/>	<input type="radio"/>
7V7V	Dark Indigo Blue	0 €	<input type="radio"/>	<input type="radio"/>	<input type="radio"/>	<input type="radio"/>	<input type="radio"/>
9B9B	Intensive Red	0 €	<input type="radio"/>	<input type="radio"/>	<input type="radio"/>	<input type="radio"/>	<input type="radio"/>
W6W6	Stone Grey	0 €	<input type="radio"/>	<input type="radio"/>	<input type="radio"/>	<input type="radio"/>	<input type="radio"/>
Peintures métallisées							
8B8B	Graphite Dust Métallisé	950 €	<input type="radio"/>	<input type="radio"/>	<input type="radio"/>	<input type="radio"/>	<input type="radio"/>
H9H9	Light Grey Métallisé	950 €	<input type="radio"/>	<input type="radio"/>	<input type="radio"/>	<input type="radio"/>	<input type="radio"/>
T5T5	Mid Blue Métallisé	950 €	<input type="radio"/>	<input type="radio"/>	<input type="radio"/>	<input type="radio"/>	<input type="radio"/>
6P6P	Midnight Black Métallisé	950 €	<input type="radio"/>	<input type="radio"/>	<input type="radio"/>	<input type="radio"/>	<input type="radio"/>
M7M7	Warm Green Métallisé	950 €	<input type="radio"/>	<input type="radio"/>	<input type="radio"/>	<input type="radio"/>	<input type="radio"/>

# Habillages

Trouvez votre combinaison idéale

## Sellerie

		Prix (HT)	Van Transporter	Van Business	Procab Business	Procab avec cloison en L Business	Vitré Business
FC	Garnitures de siège en tissu à rayures	Série	●	●	●	●	●

● De série. ○ En option. (-) Non disponible. Toute configuration devra au préalable être validée par le configurateur Volkswagen Véhicules Utilitaires. Dans le cas contraire la marque ne pourra pas être tenue responsable en cas de délais supplémentaires dus à une non constructibilité.

# Caractéristiques techniques

## Diesel

	2.0 TDI 110 ch		2.0 TDI 150 ch		2.0 TDI 150 ch		2.0 TDI 150 ch 4MOTION		2.0 TDI 170 ch 4MOTION	
	Common-Rail à injection directe		Common-Rail à injection directe		Common-Rail à injection directe		Common-Rail à injection directe		Common-Rail à injection directe	
Moteur										
Cylindrée, cm³	1 996		1 996		1 996		1 996		1 996	
Puissance maximum, (kW) ch à tr/mn	110 (81) à 3 200 – 4 250		150 (110) à 3 250 – 3750		150 (110) à 3 250 – 3750		150 (110) à 3 250 – 3750		170 (125) à 4 000	
Couple maximum, Nm à tr/mn	310 à 1 500 – 3 000		360 à 1 500 – 3 000		360 à 1 500 – 3 000		360 à 1 500 – 3 000		390 à 1 400 – 2 250	
Norme d'émissions antipollution	Euro 6e		Euro 6e		Euro 6e		Euro 6e		Euro 6e	
Boîte de vitesses	BVM6		BVM6		BVA8		BVA8		BVA8	
Batterie, A (Ah)	80		80		80		80		80	
Alternateur, A	140		140		140		140		140	
Poids (kg)	van		van		van		van		van	
Longueur	L1	L2	L1	L2	L1	L2	L1	L2	L1	L2
PTAC*	2800	3025	2800	3025	2800	3025	2800	3025	2800	3025
Poids à vide**	1940	1986	1940	1986	1978	2024	2001	2047	2048	2094
Charge utile**	860	1039	860	1039	822	1001	799	978	752	931
Charge maxi par essieu avant	1500-1710	1550-1710	1600-1710	1600-1710	1600-1710	1600-1710	1600	1600	1600	1600
Charge maxi par essieu arrière	1400-1720	1550-1720	1450-1720	1550-1720	1450-1720	1550-1720	NC	NC	1550	1550
Charge remorquable freinée	2000		2800		2750/2800		2650		2650/2800	
PTRA	4800/5025		5300/5525		5300/5525		5300		5300/5525	
Poids admissible sur le toit normal sur : 2 barres/4 barres	100/150		100/150		100/150		100/150		100/150	
Poids admissible sur la flèche d'attelage	100		100		100		100		100	
Performances										
0 à 100 km/h (s)	14,3	14,3/14,6	11,1	11,1/11,6	11,2	11,2/11,7	NC	NC	8,9	8,9
Vitesse maximum (km/h)	155	155	175	183/173	182	182/172	170	170	175	175
Consommations et Émissions WLTP										
Cf page "Tarifs" au début de ce programme de commande.										
Pneumatiques										
Pneumatiques (résistance au roulement optimisée)	Pneus 215/65 R16C 109T		Pneus 215/65 R16C 109T		Pneus 215/65 R16C 109T		Pneus 215/65 R16C 109T		Pneus 215/65 R16C 109T	
Finitions disponibles										
Disponible sur	Van		Van		Van		Van		Van	

\*Uniquement PTAC de série sur chaque véhicule.  
\*\*Données valables pour la finition Business. Veuillez-vous référer au configurateur afin de connaître les caractéristiques de poids de la configuration choisie, options incluses. Poids à vide minimal avec chauffeur et avec 90% du plein de carburant. La présence d'options peut augmenter le poids à vide du véhicule entraînant une augmentation de la consommation et des émissions ainsi qu'une diminution de la charge utile du véhicule. La puissance du moteur diminue avec l'altitude. Il faut donc retirer 10% du poids total avec remorque à partir de 1000 mètres au dessus du niveau de la mer et à chaque nouveau palier de 1000 mètres.

# Caractéristiques techniques

## Diesel

	2.0 TDI 110 ch		2.0 TDI 150 ch		2.0 TDI 150 ch		2.0 TDI 150 ch 4MOTION		2.0 TDI 170 ch 4MOTION	
	Common-Rail à injection directe		Common-Rail à injection directe		Common-Rail à injection directe		Common-Rail à injection directe		Common-Rail à injection directe	
Moteur										
Cylindrée, cm³	1 996		1 996		1 996		1 996		1 996	
Puissance maximum, (kW) ch à tr/mn	110 (81) à 3 200 – 4 250		150 (110) à 3 250 – 3750		150 (110) à 3 250 – 3750		150 (110) à 3 250 – 3750		170 (125) à 4 000	
Couple maximum, Nm à tr/mn	310 à 1 500 – 3 000		360 à 1 500 – 3 000		360 à 1 500 – 3 000		360 à 1 500 – 3 000		390 à 1 400 – 2 250	
Norme d'émissions antipollution	Euro 6e		Euro 6e		Euro 6e		Euro 6e		Euro 6e	
Boîte de vitesses	BVM6		BVM6		BVA8		BVA8		BVA8	
Batterie, A (Ah)	80		80		80		80		80	
Alternateur, A	140		140		140		140		140	
Poids (kg)	Procab		Procab		Procab		Procab		Procab	
Longueur	L1	L2	L1	L2	L1	L2	L1	L2	L1	L2
PTAC*	3025	3025	3025	3025	3025	3025	3025	3225	3025	3225
Poids à vide**	1975	2022	1975	2022	2014	2060	2113	2158	2113	2158
Charge utile**	1050	1003	1050	1003	1011	965	912	1067	912	1067
Charge maxi par essieu avant	NC	NC	NC	NC	NC	NC	NC	NC	NC	NC
Charge maxi par essieu arrière	NC	NC	NC	NC	NC	NC	NC	NC	NC	NC
Charge remorquable freinée	2000		2800		2750/2800		2750/2800		2650/2800	
PTRA	5025		5525		5525		5525		5725	
Poids admissible sur le toit normal sur : 2 barres/4 barres	100/150		100/150		100/150		100/150		100/150	
Poids admissible sur la flèche d'attelage	100		100		100		100		100	
Performances										
Vitesse maximum (km/h)	155	155	175	175	182	175	182	175	170	170
Consommations et Émissions WLTP										
Cf page "Tarifs" au début de ce programme de commande.										
Pneumatiques										
Pneumatiques (résistance au roulement optimisée)	Pneus 215/65 R16C 109T		Pneus 215/65 R16C 109T		Pneus 215/65 R16C 109T		Pneus 215/65 R16C 109T		Pneus 215/65 R16C 109T	

\*Uniquement PTAC de série sur chaque véhicule.

\*\*Veuillez-vous référer au configurateur afin de connaître les caractéristiques de poids de la configuration choisie, options incluses. Poids à vide minimal avec chauffeur et avec 90% du plein de carburant. La présence d'options peut augmenter le poids à vide du véhicule entraînant une augmentation de la consommation et des émissions ainsi qu'une diminution de la charge utile du véhicule. La puissance du moteur diminue avec l'altitude. Il faut donc retirer 10% du poids total avec remorque à partir de 1000 mètres au dessus du niveau de la mer et à chaque nouveau palier de 1000 mètres.

# Caractéristiques techniques

## Diesel

	2.0 TDI 110 ch		2.0 TDI 150 ch		2.0 TDI 150 ch		2.0 TDI 150 ch 4MOTION		2.0 TDI 170 ch 4MOTION	
	Common-Rail à injection directe		Common-Rail à injection directe		Common-Rail à injection directe		Common-Rail à injection directe		Common-Rail à injection directe	
Moteur										
Cylindrée, cm³	1 996		1 996		1 996		1 996		1 996	
Puissance maximum, (kW) ch à tr/mn	110 (81) à 3 200 – 4 250		150 (110) à 3 250 – 3750		150 (110) à 3 250 – 3750		150 (110) à 3 250 – 3750		170 (125) à 4 000	
Couple maximum, Nm à tr/mn	310 à 1 500 – 3 000		360 à 1 500 – 3 000		360 à 1 500 – 3 000		360 à 1 500 – 3 000		390 à 1 400 – 2 250	
Norme d'émissions antipollution	Euro 6e		Euro 6e		Euro 6e		Euro 6e		Euro 6e	
Boîte de vitesses	BVM6		BVM6		BVA8		BVA8		BVA8	
Batterie, A (Ah)	80		80		80		80		80	
Alternateur, A	140		140		140		140		140	
Poids (kg)	Procab avec cloison en L		Procab avec cloison en L		Procab avec cloison en L		Procab avec cloison en L		Procab avec cloison en L	
Longueur	L1	L2	L1	L2	L1	L2	L1	L2	L1	L2
PTAC*	3225	3225	3225	3225	3225	3225	3225	3225	3225	3225
Poids à vide**	2023	2064	2023	2064	2060	2102	2160	2201	2160	2201
Charge utile**	1202	1161	1202	1161	1165	1123	1065	1024	1065	1024
Charge maxi par essieu avant	NC	NC	NC	NC	NC	NC	NC	NC	NC	NC
Charge maxi par essieu arrière	NC	NC	NC	NC	NC	NC	NC	NC	NC	NC
Charge remorquable freinée	2000		2800		2750/2800		2750/2800		2650/2800	
PTRA	5225		5725		5725		5725		5625	
Poids admissible sur le toit normal sur : 2 barres/4 barres	100/150		100/150		100/150		100/150		100/150	
Poids admissible sur la flèche d'attelage	100		100		100		100		100	
Performances										
Vitesse maximum (km/h)	155	155	175	175	175	175	175	175	170	170
Consommations et Émissions WLTP										
Cf page "Tarifs" au début de ce programme de commande.										
Pneumatiques										
Pneumatiques (résistance au roulement optimisée)	Pneus 215/65 R16C 109T		Pneus 215/65 R16C 109T		Pneus 215/65 R16C 109T		Pneus 215/65 R16C 109T		Pneus 215/65 R16C 109T	

\*Uniquement PTAC de série sur chaque véhicule.

\*\*Veuillez-vous référer au configurateur afin de connaître les caractéristiques de poids de la configuration choisie, options incluses. Poids à vide minimal avec chauffeur et avec 90% du plein de carburant. La présence d'options peut augmenter le poids à vide du véhicule entraînant une augmentation de la consommation et des émissions ainsi qu'une diminution de la charge utile du véhicule. La puissance du moteur diminue avec l'altitude. Il faut donc retirer 10% du poids total avec remorque à partir de 1000 mètres au dessus du niveau de la mer et à chaque nouveau palier de 1000 mètres.

# Caractéristiques techniques

## Diesel

	2.0 TDI 110 ch		2.0 TDI 150 ch		2.0 TDI 150 ch		2.0 TDI 150 ch 4MOTION		2.0 TDI 170 ch 4MOTION	
	Common-Rail à injection directe		Common-Rail à injection directe		Common-Rail à injection directe		Common-Rail à injection directe		Common-Rail à injection directe	
Moteur										
Cylindrée, cm³	1 996		1 996		1 996		1 996		1 996	
Puissance maximum, (kW) ch à tr/mn	110 (81) à 3 200 – 4 250		150 (110) à 3 250 – 3750		150 (110) à 3 250 – 3750		150 (110) à 3 250 – 3750		170 (125) à 4 000	
Couple maximum, Nm à tr/mn	310 à 1 500 – 3 000		360 à 1 500 – 3 000		360 à 1 500 – 3 000		360 à 1 500 – 3 000		390 à 1 400 – 2 250	
Norme d'émissions antipollution	Euro 6e		Euro 6e		Euro 6e		Euro 6e		Euro 6e	
Boîte de vitesses	BVM6		BVM6		BVA8		BVA8		BVA8	
Batterie, A (Ah)	80		80		80		80		80	
Alternateur, A	140		140		140		140		140	
Poids (kg)	Vitré		Vitré		Vitré		Vitré		Vitré	
Longueur	L1	L2	L1	L2	L1	L2	L1	L2	L1	L2
PTAC*	3225	3225	3225	3225	3225	3225	3225	3225	3225	3225
Poids à vide**	1957	2003	1957	2003	1995	2041	NC	NC	2094	2140
Charge utile**	1268	1222	1268	1222	1230	1184	NC	NC	1131	1085
Charge maxi par essieu avant	NC	NC	NC	NC	NC	NC	NC	NC	NC	NC
Charge maxi par essieu arrière	NC	NC	NC	NC	NC	NC	NC	NC	NC	NC
Charge remorquable freinée	NC		2500		2500		2500		2400	
PTRA	5225		5725		5725		5725		5625	
Poids admissible sur le toit normal sur : 2 barres/4 barres	100/150		100/150		100/150		100/150		100/150	
Poids admissible sur la flèche d'attelage	100		100		100		100		100	
Performances										
Vitesse maximum (km/h)	155	155	175	175	175	175	175	175	170	170
Consommations et Émissions WLTP										
Cf page "Tarifs" au début de ce programme de commande.										
Pneumatiques										
Pneumatiques (résistance au roulement optimisée)	Pneus 215/65 R16C 109T		Pneus 215/65 R16C 109T		Pneus 215/65 R16C 109T		Pneus 215/65 R16C 109T		Pneus 215/65 R16C 109T	

\*Uniquement PTAC de série sur chaque véhicule.  
\*\*Veuillez-vous référer au configurateur afin de connaître les caractéristiques de poids de la configuration choisie, options incluses. Poids à vide minimal avec chauffeur et avec 90% du plein de carburant. La présence d'options peut augmenter le poids à vide du véhicule entrainant une augmentation de la consommation et des émissions ainsi qu'une diminution de la charge utile du véhicule. La puissance du moteur diminue avec l'altitude. Il faut donc retirer 10% du poids total avec remorque à partir de 1000 mètres au dessus du niveau de la mer et à chaque nouveau palier de 1000 mètres.



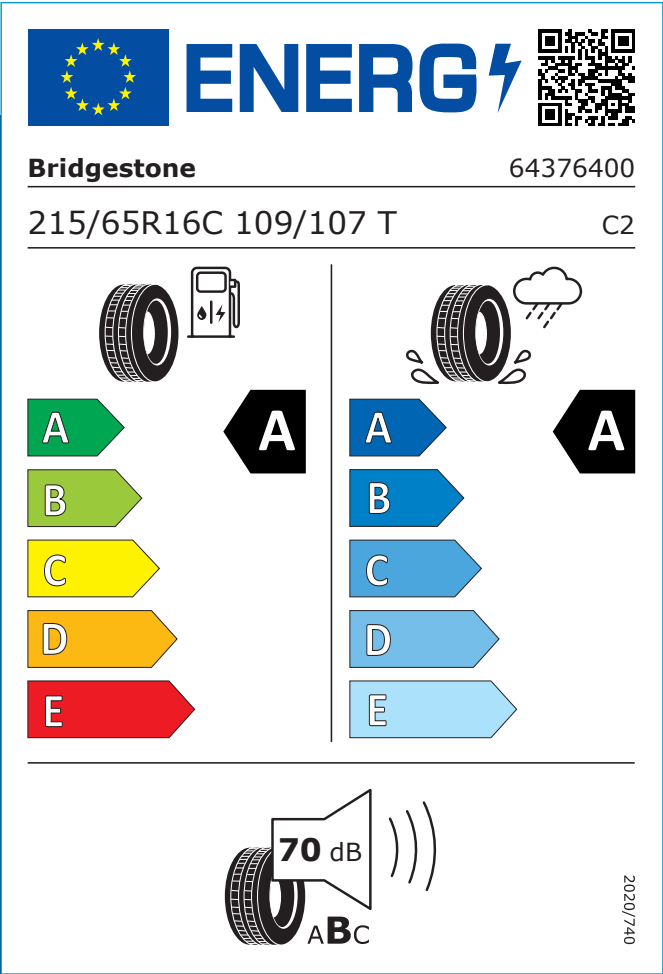
# Label pneumatiques

## Réglementation étiquetage pneumatiques

La réglementation européenne (Règlement EU 2020/740) sur les labels des pneumatiques évolue au 1<sup>er</sup> Mai 2021.

- Vous pouvez retrouver l'étiquetage des pneumatiques proposés de série ou en option sur le **configurateur en ligne**.
- Une fois sur le configurateur vous pouvez sélectionner les pneumatiques que vous souhaitez puis cliquer sur « détail » pour obtenir des informations sur les pneumatiques.
- Toutes les informations concernant nos pneumatiques sont accessibles sur le site Volkswagen Véhicules Utilitaires :

<https://www.volkswagen-utilitaires.fr/fr/entretenir/roues-et-pneumatiques.html>



### L'étiquetage Européen comprend :

- La marque
- Les dimensions et indices de charge et de vitesse
- Classification d'efficacité énergétique, en fonction de la résistance au roulement
- Classification d'efficacité au freinage sur sol mouillé
- Notation bruits en dB et classement notes de A → C
- Label pneus neige ou verglas

Les pneumatiques ne sont pas fabriqués par Volkswagen.  
La documentation relative aux pneumatiques a été élaborée par le fournisseur de pneumatiques en application du règlement (UE) 2020/740.

# Dimensions

## Transporter

	Van L1H1	Van L2H1	Procab L1H1	Procab L2H1	Procab avec cloison en L L1H1	Procab avec cloison en L L2H1	Vitré L1H1	Vitré L2H1
Dimensions extérieures								
Longueur avec dispositif de remorquage en mm	5 184	5 584	5 184	5 584	5 184	5 584	5 184	5 584
Longueur sans dispositif de remorquage en mm	5 050	5 450	5 050	5 450	5 050	5 450	5 050	5 450
Largeur avec rétroviseurs déployés en mm	2 275		2 275		2 275		2 275	
Hauteur maximale (selon la norme UE) en mm	2 005,94		2 005,94		2 005,94		2 005,94	
Porte à faux avant en mm	958		958		958		958	
Porte à faux arrière en mm	992		992		992		992	
Largeur de l'ouverture de la porte coulissante en mm	1 030		1 030		1 030		1 030	
Hauteur de l'ouverture de la porte coulissante en mm	1 301		1 301		1 301		1 301	
Hauteur de l'ouverture du hayon en mm	1 400		1 400		1 400		1 400	
Largeur ouverture des portes/hayon arrière en mm	1 400		1 400		1 400		1 400	
Empattement en mm	3 100	3 500	3 100	3 500	3 100	3 500	3 100	3 500
Diamètre de braquage en m	12,5	13,8	12,5	13,8	12,5	13,8	12,5	13,8
Dimensions intérieures								
Volume utile en m³	5,8	6,8						
Largeur de chargement entre les passages de roue en mm	1 392							
Longueur de chargement maxi. jusqu'à la cloison en mm	2 602	3 002						

# Un prestataire unique pour tous vos véhicules

## CarePort Service & Mobilité

### Une seule mensualité – tout inclus

Être compétitif est essentiel aujourd’hui. Et lorsqu’on est une entreprise en mouvement, aussi bien sur la route que dans ses ambitions, il est indispensable de pouvoir compter sur des outils fiables, pensés pour plus d’efficacité de performance. C’est pourquoi Volkswagen Véhicules Utilitaires répond aux attentes et aux besoins des professionnels en construisant des véhicules toujours plus efficaces. Aujourd’hui, Volkswagen vous propose CarePort<sup>1)</sup> : une solution d’assurances et de prestations de services complète pour vous permettre de vous concentrer pleinement sur votre activité professionnelle. Gérez, financez et assurez votre flotte en choisissant parmi l’ensemble de notre offre de prestations, les services répondant à vos besoins et CarePort s’occupera de tout pour vous.

Rendez-vous chez votre Distributeur Volkswagen Véhicules Utilitaires pour toutes informations complémentaires, ou sur notre site internet sur [www.volkswagen-utilitaires.fr](http://www.volkswagen-utilitaires.fr), rubrique “CarePort”.

### CarePort Individual pour les clients professionnels<sup>2)</sup>

Financement/ Location Longue Durée	Assurance et bien plus	Services	Mobilité
Crédit classique	Assurance Auto <sup>3)</sup>	Extension de garantie <sup>6)</sup>	Véhicule de remplacement <sup>8)</sup>
Crédit bail	Assurance décès, incapacité et perte d’emploi <sup>4)</sup>	Maintenance <sup>7)</sup>	
Location Longue Durée	Garantie Capital Auto <sup>5)</sup> Perte financière <sup>5)</sup>		

### Solution CarePort Pro

Solution CarePort Pro, c’est une offre de location longue durée complète et avantageuse. Sans apport et de 12 à 60 mois, profitez du véhicule utilitaire Volkswagen de votre choix ainsi que d’un ensemble de services compris vous garantissant une mobilité maximale. Résultat : votre maîtrise des coûts est totale, votre sérénité aussi. Une offre unique, réservée aux professionnels avertis.

#### Garantie

- Applicable pour toute panne relative au dysfonctionnement d’une pièce ou d’un organe du véhicule.
- Prise en charge dès le premier euro, sans franchise et sans vétusté dans la limite de 240 000 km.

#### Maintenance

- Sécurité maximale grâce aux entretiens et contrôles réguliers du véhicule.
- Prise en charge des opérations de maintenance prévues dans le carnet d’entretien du véhicule.
- Aucune avance de frais auprès de 700 réparateurs agréés Volkswagen Group France.

#### Assistance

- Assistance 24h sur 24 et 7 jours sur 7 par téléphone, partout en France et dans certains pays européens.
- Prise en charge du véhicule sur place, pour réparation ou rapatriement.

#### Véhicule de remplacement

- Mise à disposition immédiate d’une solution de mobilité.
- Applicable en cas d’événements entraînant l’immobilisation du véhicule : panne mécanique, accident, vol, tentative de vol, perte totale ou opération d’entretien.

#### Perte financière

- Solde du contrat financier en cas de sinistre (vol ou perte).

1) CarePort est une marque déposée de Volkswagen Véhicules Utilitaires en coopération avec Volkswagen Bank GmbH, Volkswagen Leasing GmbH, Autoversicherung AG et Volkswagen Versicherungs Service, Succursale de Volkswagen Versicherungsdienst GmbH  
2) La disponibilité, les services et la possibilité de combiner les prestations peuvent varier en fonction de vos exigences individuelles et des conditions contractuelles, de la nature, de l'utilisation, du mode d'acquisition et de l'autorisation de mise en circulation de votre Véhicule Utilitaire Volkswagen.  
3) Assurance souscrite auprès d'AXA France IARD, S.A. au capital de 214 799 030 € - 26 rue Drouot 75009 PARIS N° 722 057 460 RCS Paris par l'intermédiaire de SATEC ODL ASSURANCES, S.A au capital de 25 244 877,42 € - 24 rue Cambacérés 75008 PARIS - Tél. : 01 42 80 15 03 - Fax : 01 70 60 11 13, Entreprises régies par le Code des assurances.  
4) Assurance Décès Incapacité Perte d'Emploi issue de la convention d'assurance collective n° 2420/593 souscrite auprès de Cardif Assurance Vie S.A au capital social de 688 507 760 € , N°732 028 154 RCS Paris et Cardif Assurances Risques Divers S.A au capital social de 14 784 000 € , N°308 896 547 RCS Paris, Siège social : 1 Boulevard Haussmann – 75009 Paris.  
5) Assurance souscrite auprès de COVEA FLEET S.A., à Directoire et conseil de surveillance au capital de 93 714 549 € RCS Le Mans B 342 815 339 – 160 rue Henri Champion – 72100 LE MANS, Entreprise régie par les Code des assurances, 61 rue Taitbout 75009 PARIS.  
6) Garantie souscrite auprès de VOLKSWAGEN VERSICHERUNG AG – S.A. de droit allemand – Capital social : 50 000 € - Succursale France : Paris Nord 2, 22 avenue des Nations – Bat Rostand – 93420 Villepinte – RCS Bobigny 529 212 912 – Société d'assurance régie par le Code des assurances. Garantie souscrite auprès d'Opteven Assurances, Société d'assurance et d'assistance au capital de 5 335 715 € , dont le siège social est situé 35-37 rue L. Guérin, 69100 Villeurbanne, RCS Lyon N°379 954 886 régie par le Code des assurances.  
7) Le " Contrat de Maintenance " applicable aux clients professionnels fait l'objet d'un contrat souscrit par Volkswagen Bank GmbH auprès de Opteven Assurances, d'assurance et d'assistance au capital de 5 335 715 € , dont le siège social est situé 35-37 rue L. Guérin, 69100 Villeurbanne. RCS Lyon N° 379 954 886 régie par le code des assurances et soumise au contrôle de l'ACP et Opteven Services, S.A. au capital de 365 878 € , immatriculée au Registre du Commerce et des Sociétés de Lyon sous le numéro B 333 375 426, dont le siège social est situé 35-37 rue L. Guérin – 69100 Villeurbanne.  
8) Les prestations sont fournies par EUROP ASSISTANCE France 1 promenade de la Bonnette, 92230 Gennevilliers, entreprise régie par le Code des assurances, S.A. au capital de 23 601 857 €, RCS Nanterre 451 366 405.  
Un crédit vous engage et doit être remboursé. Vérifiez vos capacités de remboursement avant de vous engager.



# Nouveau Transporter

Volkswagen France  
Direction de VOLKSWAGEN Group France  
BP 62 – 02601 Villers-Cotterêts Cedex  
  
www.volkswagen.fr



**Remarque.**  
Les voitures photographiées dans ce catalogue comportent des équipements et des accessoires en option. Les automobiles Volkswagen étant commercialisées dans le monde entier, leurs caractéristiques peuvent différer d'un pays à l'autre. Pour la définition exacte des modèles disponibles en France, veuillez consulter votre Partenaire Volkswagen. D'autre part, Volkswagen se réserve le droit de modifier à tout moment et sans préavis le modèle décrit dans ce catalogue. Malgré le soin apporté à sa réalisation, celui-ci ne peut constituer un document contractuel.

Votre Partenaire Volkswagen